

McHugh Fire Pilot Map

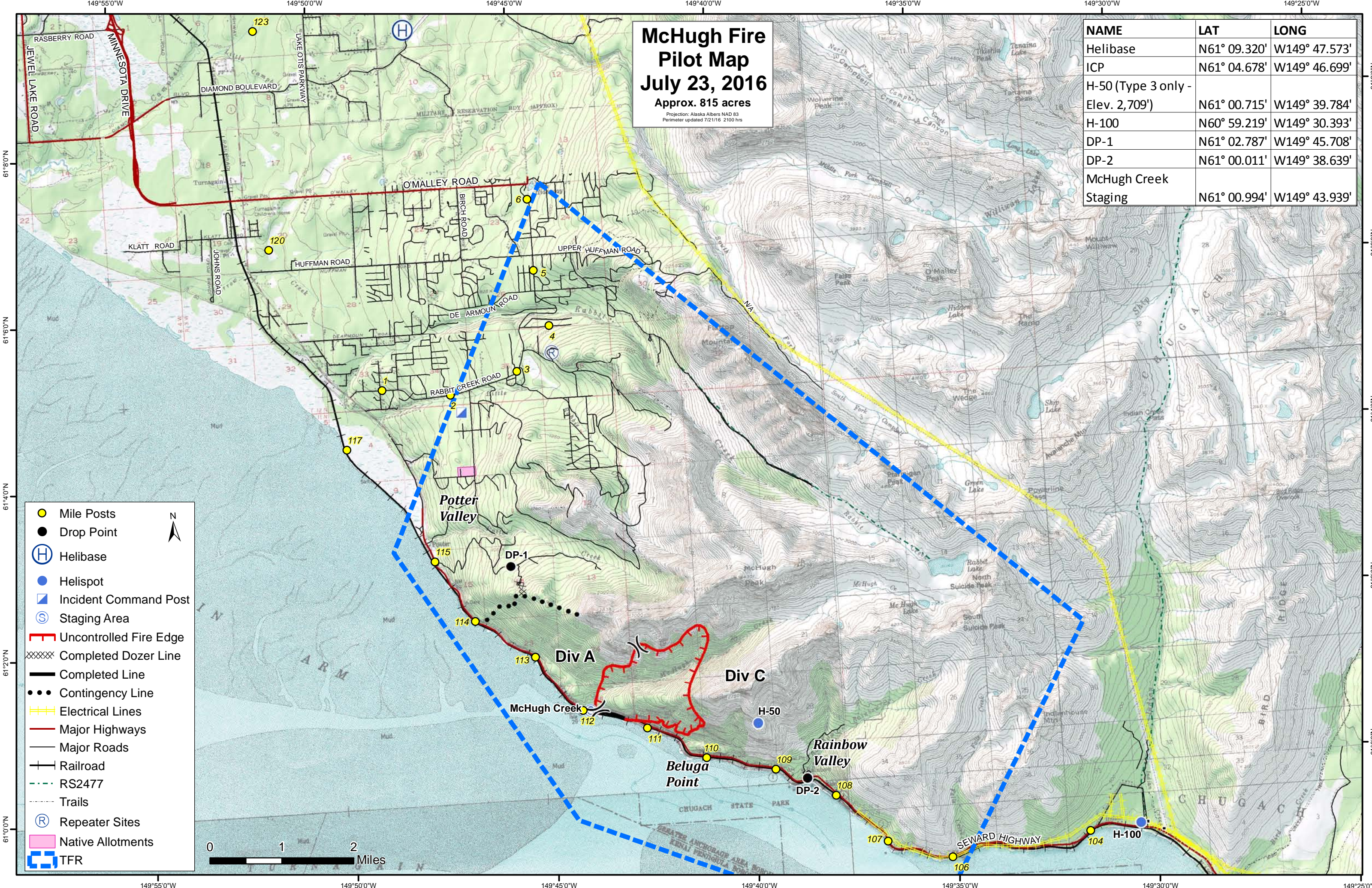
July 23, 2016

Approx. 815 acres

Projection: Alaska Albers NAD 83
Perimeter updated 7/21/16 2100 hrs

NAME	LAT	LONG
Helibase	N61° 09.320'	W149° 47.573'
ICP	N61° 04.678'	W149° 46.699'
H-50 (Type 3 only - Elev. 2,709')	N61° 00.715'	W149° 39.784'
H-100	N60° 59.219'	W149° 30.393'
DP-1	N61° 02.787'	W149° 45.708'
DP-2	N61° 00.011'	W149° 38.639'
McHugh Creek Staging	N61° 00.994'	W149° 43.939'

- Mile Posts
- Drop Point
- H Helibase
- Helispot
- ▣ Incident Command Post
- S Staging Area
- Uncontrolled Fire Edge
- Completed Dozer Line
- Completed Line
- Contingency Line
- Electrical Lines
- Major Highways
- Major Roads
- | Railroad
- RS2477
- Trails
- R Repeater Sites
- Native Allotments
- TFR



149°55'0"W 149°50'0"W 149°45'0"W 149°40'0"W 149°35'0"W 149°30'0"W 149°25'0"W

N.08.19 N.09.19 N.10.19 N.11.19 N.12.19 N.13.19 N.14.19 N.15.19 N.16.19 N.17.19 N.18.19 N.19.19 N.20.19 N.21.19 N.22.19 N.23.19 N.24.19 N.25.19 N.26.19 N.27.19 N.28.19 N.29.19 N.30.19 N.31.19 N.32.19 N.33.19 N.34.19 N.35.19 N.36.19 N.37.19 N.38.19 N.39.19 N.40.19 N.41.19 N.42.19 N.43.19 N.44.19 N.45.19 N.46.19 N.47.19 N.48.19 N.49.19 N.50.19 N.51.19 N.52.19 N.53.19 N.54.19 N.55.19 N.56.19 N.57.19 N.58.19 N.59.19 N.60.19 N.61.19 N.62.19 N.63.19 N.64.19 N.65.19 N.66.19 N.67.19 N.68.19 N.69.19 N.70.19 N.71.19 N.72.19 N.73.19 N.74.19 N.75.19 N.76.19 N.77.19 N.78.19 N.79.19 N.80.19 N.81.19 N.82.19 N.83.19 N.84.19 N.85.19 N.86.19 N.87.19 N.88.19 N.89.19 N.90.19 N.91.19 N.92.19 N.93.19 N.94.19 N.95.19 N.96.19 N.97.19 N.98.19 N.99.19 N.00.19

149°55'0"W 149°50'0"W 149°45'0"W 149°40'0"W 149°35'0"W 149°30'0"W 149°25'0"W