

# PIO

## McKinley Fire

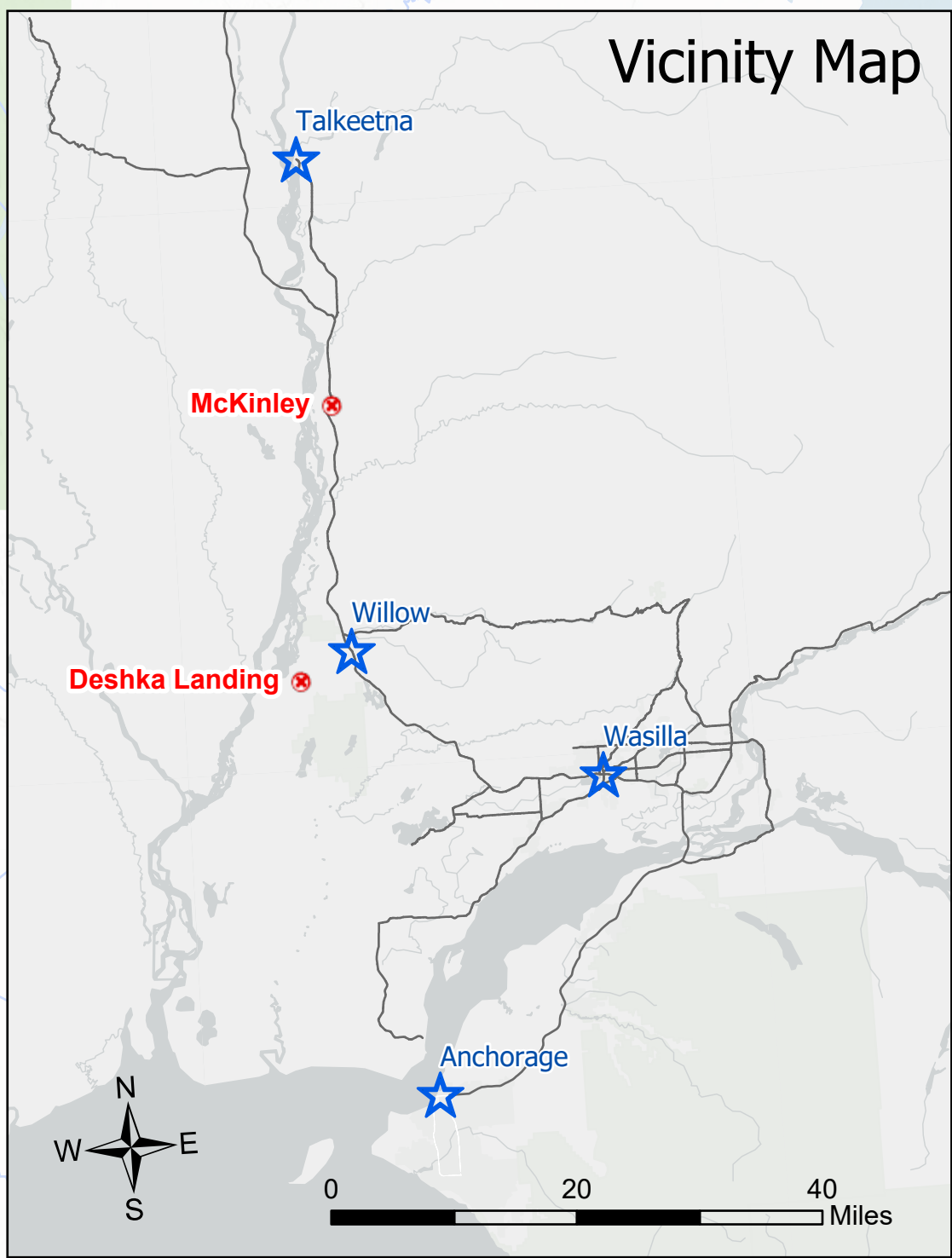
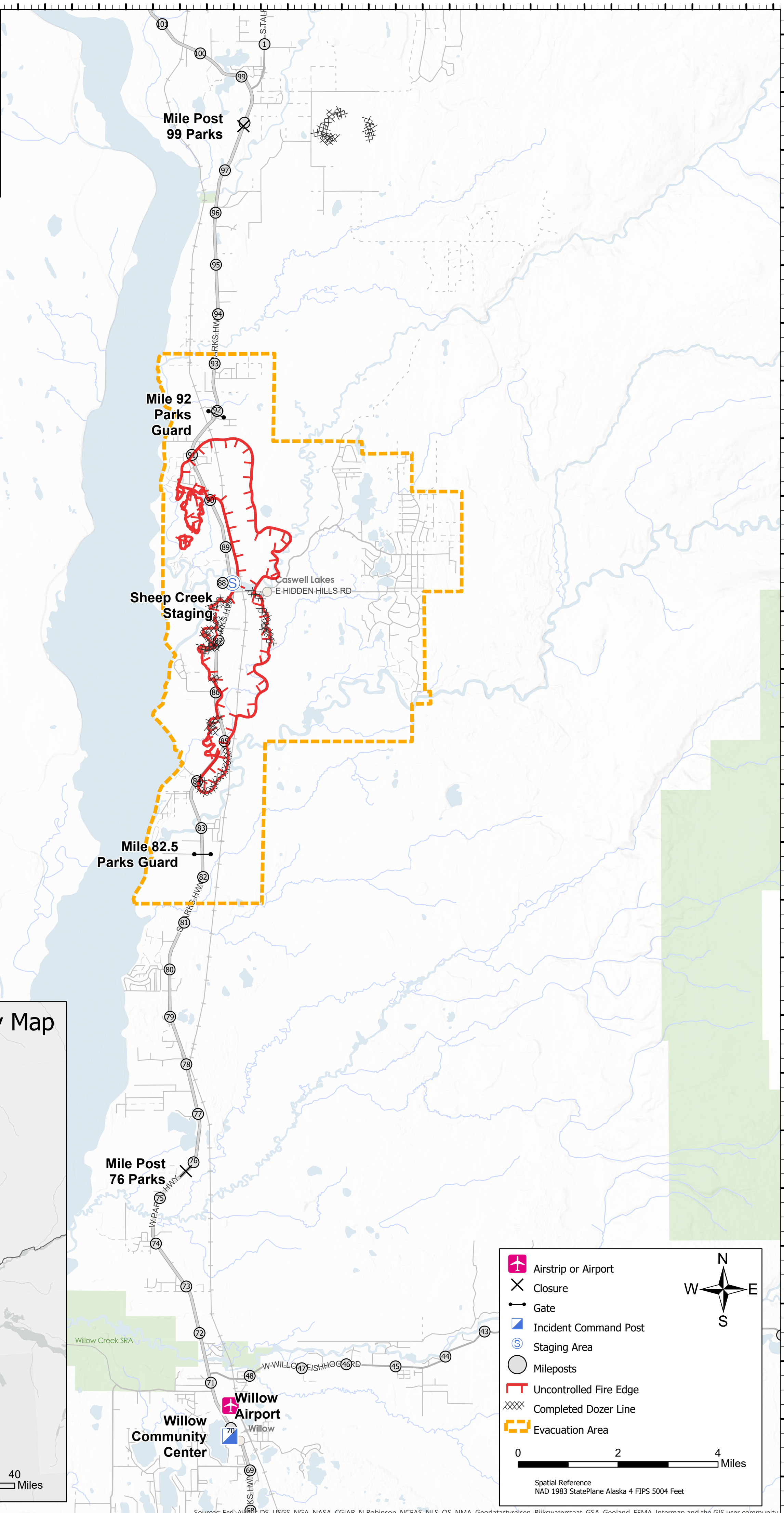
AK-MSS-901738



8/23/2019  
3583 at 08/22/2018



62°8.99'N 62°8'N 62°7'N 62°6'N 62°5'N 62°4'N 62°3'N 62°2'N 62°1'N 62°N 61°59'N 61°58'N 61°57'N 61°56'N 61°55'N 61°53'N 61°53.99'N 61°52'N 61°51'N 61°50'N 61°49'N 61°48'N 61°47'N 61°46'N 61°45'N 61°44'N



61°44'N 61°45'N 61°46'N 61°47'N 61°48'N 61°49'N 61°50'N 61°51'N 61°52'N 61°53'N 61°53.99'N 61°55'N 61°56'N 61°57'N 61°58'N 61°59'N 62°N 62°1'N 62°2'N 62°3'N 62°4'N 62°5'N 62°6'N 62°7'N 62°8'N 62°8.99'N

- Airstrip or Airport
- Closure
- Gate
- Incident Command Post
- Staging Area
- Mileposts
- Uncontrolled Fire Edge
- Completed Dozer Line
- Evacuation Area

0 2 4 Miles

Spatial Reference  
NAD 1983 StatePlane Alaska 4 FIPS 5004 Feet