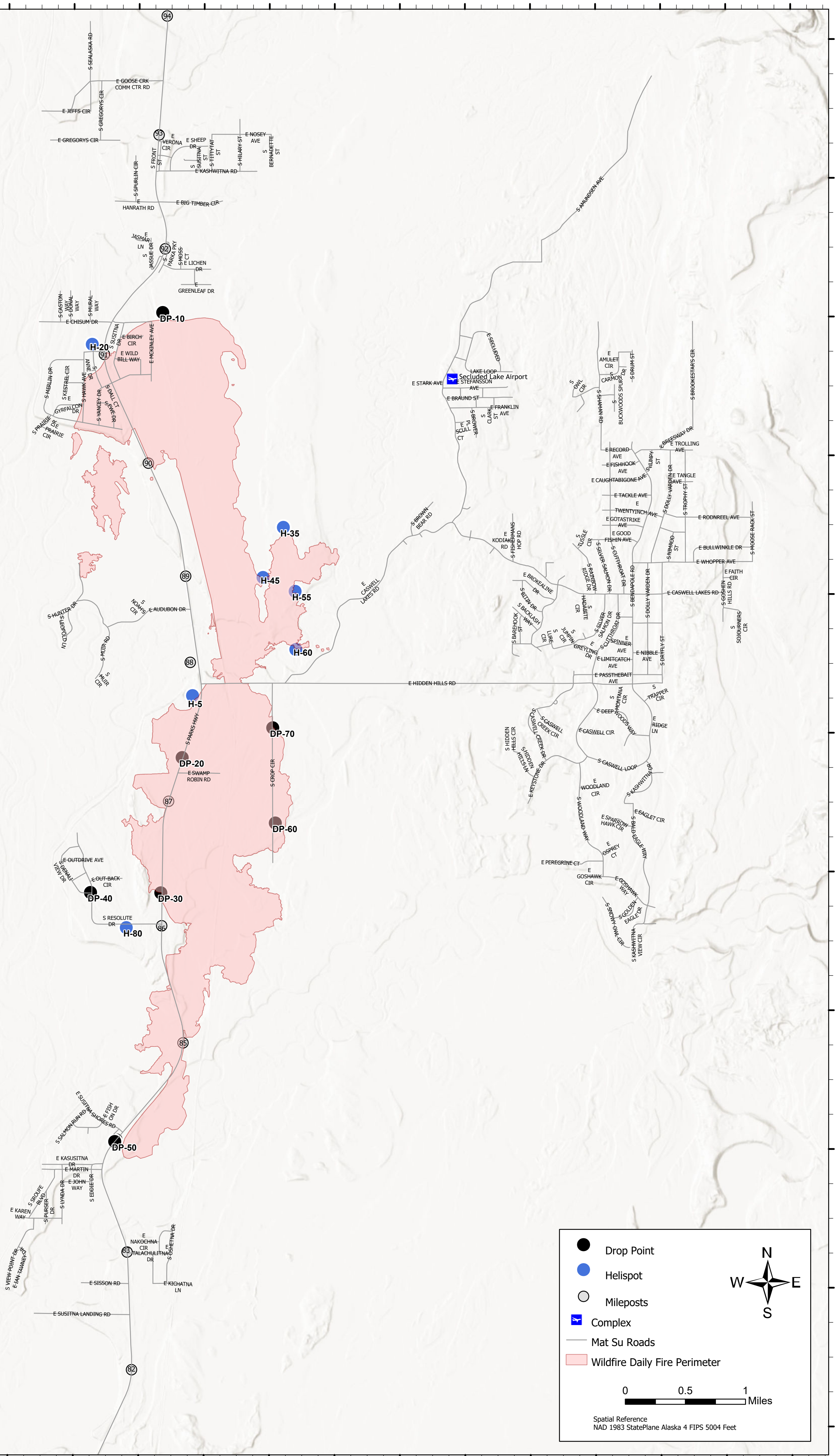


150°9'W 150°8'W 150°7'W 150°6.01'W 150°5'W 150°4'W 150°3'W 150°2'W 150°1'W 150°W 149°59'W 149°58'W 149°57'W 149°56'W 149°55'W 149°54'W

# McKinley Fire AK-MSS-901738 Transportation Map 09/05/2019



Secluded Lake Airport  
STEFANSSON

- Drop Point
- Helispot
- Mileposts
- Complex
- Mat Su Roads
- Wildfire Daily Fire Perimeter

0 0.5 1 Miles

Spatial Reference  
NAD 1983 StatePlane Alaska 4 FIPS 5004 Feet

62°4'N  
62°3'N  
62°2'N  
62°1'N  
62°N  
61°59'N  
61°58'N  
61°57'N  
61°56'N  
61°55'N  
61°53.99'N

62°4'N  
62°3'N  
62°2'N  
62°1'N  
62°N  
61°59'N  
61°58'N  
61°57'N  
61°56'N  
61°55'N  
61°53.99'N

150°9'W 150°8'W 150°7'W 150°6.01'W 150°5'W 150°4'W 150°3'W 150°2'W 150°1'W 150°W 149°59'W 149°58'W 149°57'W 149°56'W 149°55'W 149°54'W