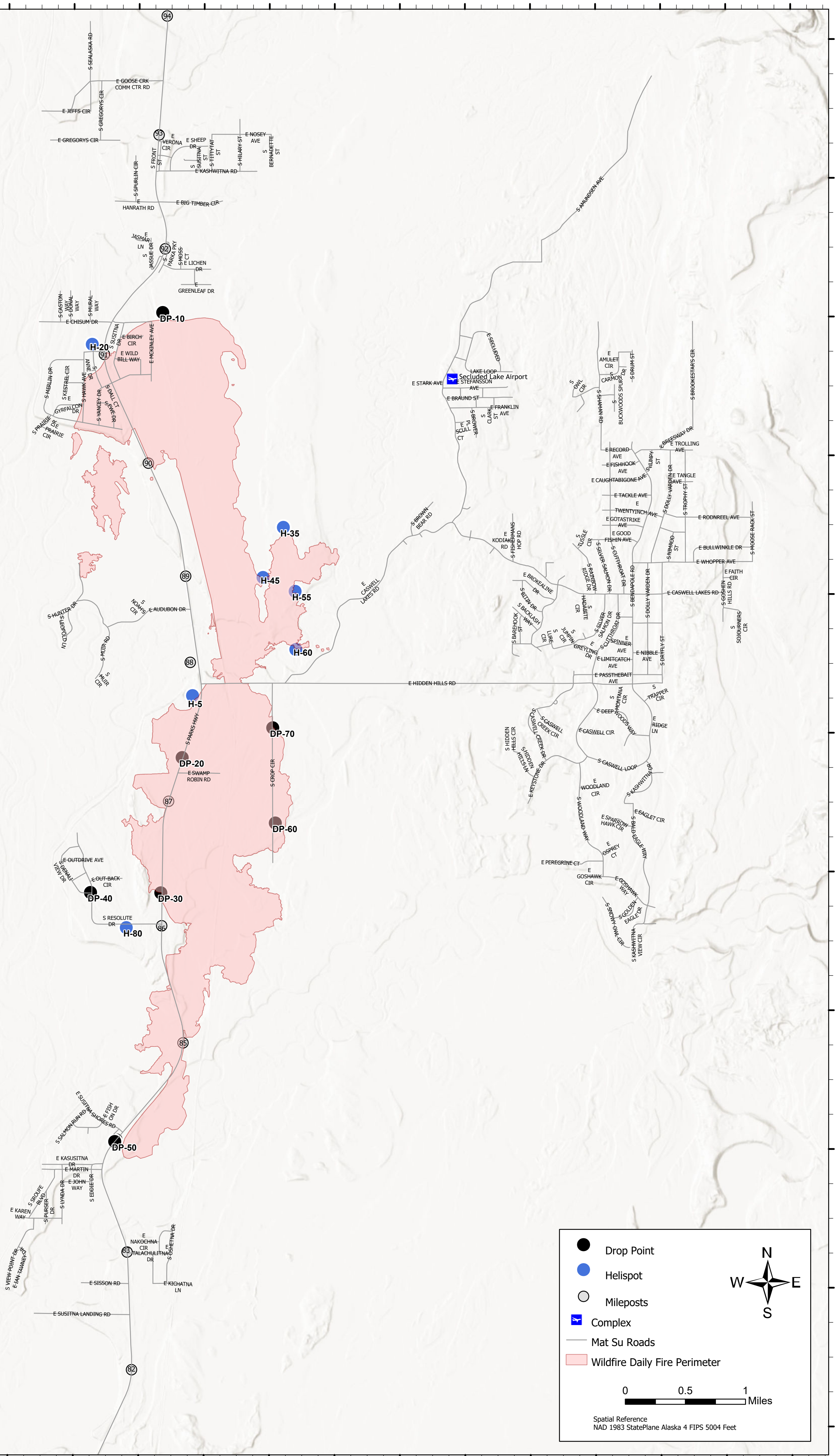


150°9'W 150°8'W 150°7'W 150°6.01'W 150°5'W 150°4'W 150°3'W 150°2'W 150°1'W 150°W 149°59'W 149°58'W 149°57'W 149°56'W 149°55'W 149°54'W

McKinley Fire AK-MSS-901738 Transportation Map 09/11/2019



Secluded Lake Airport
STEFANSSON

- Drop Point
- Helispot
- Mileposts
- Complex
- Mat Su Roads
- Wildfire Daily Fire Perimeter

0 0.5 1 Miles

Spatial Reference
NAD 1983 StatePlane Alaska 4 FIPS 5004 Feet

62°4'N
62°3'N
62°2'N
62°1'N
62°N
61°59'N
61°58'N
61°57'N
61°56'N
61°55'N
61°53.99'N

62°4'N
62°3'N
62°2'N
62°1'N
62°N
61°59'N
61°58'N
61°57'N
61°56'N
61°55'N
61°53.99'N

150°9'W 150°8'W 150°7'W 150°6.01'W 150°5'W 150°4'W 150°3'W 150°2'W 150°1'W 150°W 149°59'W 149°58'W 149°57'W 149°56'W 149°55'W 149°54'W