

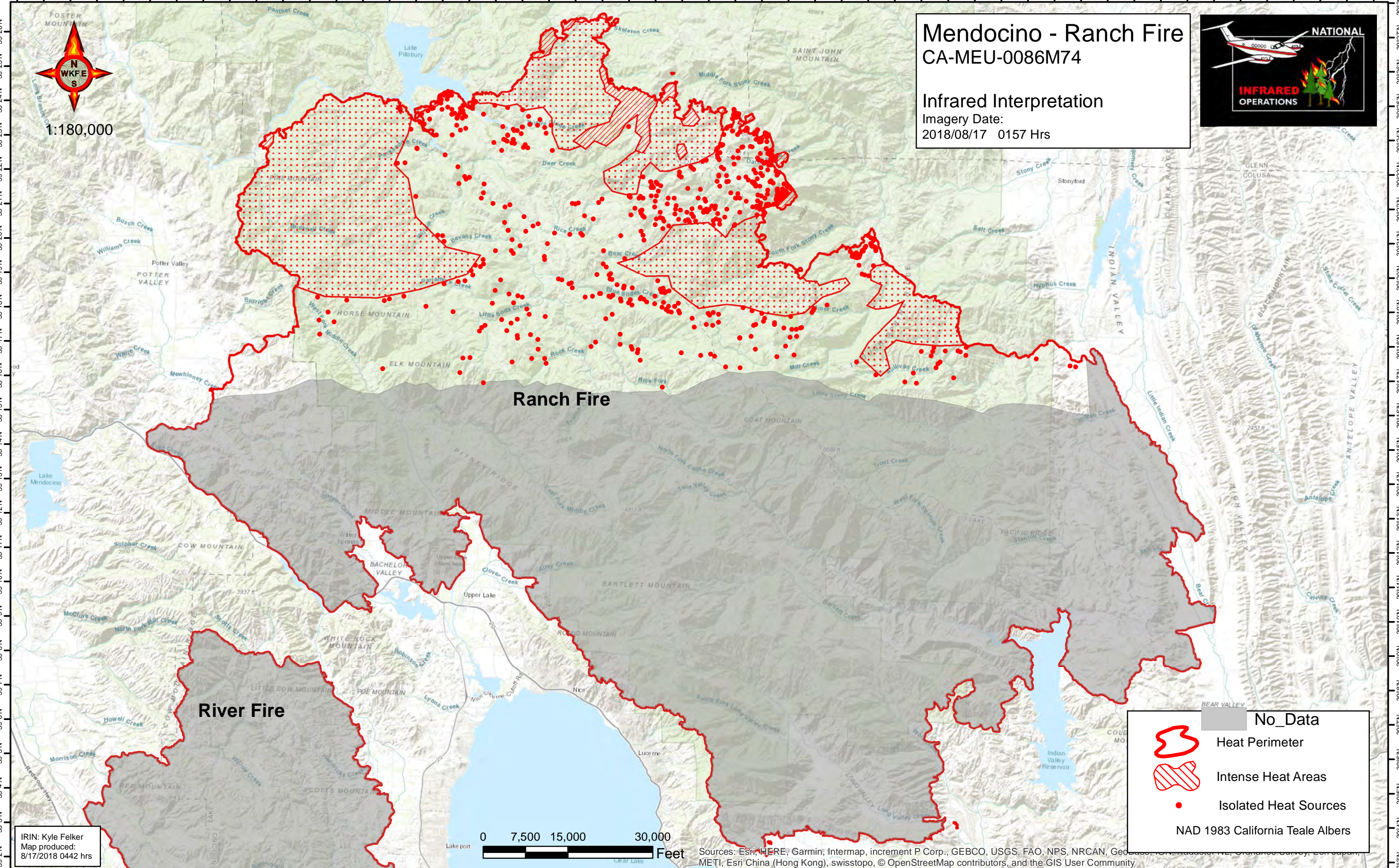
123°11'W 123°9'W 123°7'W 123°5'W 123°3'W 123°1'W 122°59'W 122°57'W 122°55'W 122°53'W 122°51'W 122°49'W 122°47'W 122°45'W 122°43'W 122°41'W 122°39'W 122°37'W 122°35'W 122°33'W 122°31'W 122°29'W 122°27'W 122°25'W 122°23'W 122°21'W

39°26'N 39°25'N 39°24'N 39°23'N 39°22'N 39°21'N 39°20'N 39°19'N 39°18'N 39°17'N 39°16'N 39°15'N 39°14'N 39°13'N 39°12'N 39°11'N 39°10'N 39°9'N 39°8'N 39°7'N 39°6'N 39°5'N 39°4'N 39°3'N 39°2'N



1:180,000

Mendocino - Ranch Fire
CA-MEU-0086M74
Infrared Interpretation
Imagery Date:
2018/08/17 0157 Hrs



Ranch Fire

River Fire

- No_Data
- Heat Perimeter
- Intense Heat Areas
- Isolated Heat Sources
- NAD 1983 California Teale Albers

IRIN: Kyle Felker
Map produced:
8/17/2018 0442 hrs



Sources: Esri, HERE, Garmin, Intermap, increment P Corp., GEBCO, USGS, FAO, NPS, NRCAN, GeBCO, IGN, swisstopo, © OpenStreetMap contributors, and the GIS User Community

123°11'W 123°9'W 123°7'W 123°5'W 123°3'W 123°1'W 122°59'W 122°57'W 122°55'W 122°53'W 122°51'W 122°49'W 122°47'W 122°45'W 122°43'W 122°41'W 122°39'W 122°37'W 122°35'W 122°33'W 122°31'W 122°29'W 122°27'W 122°25'W 122°23'W 122°21'W