



**Air Operations**  
**LNU Lightning Complex**  
 CA-LNU-013407  
 September 4, 2020

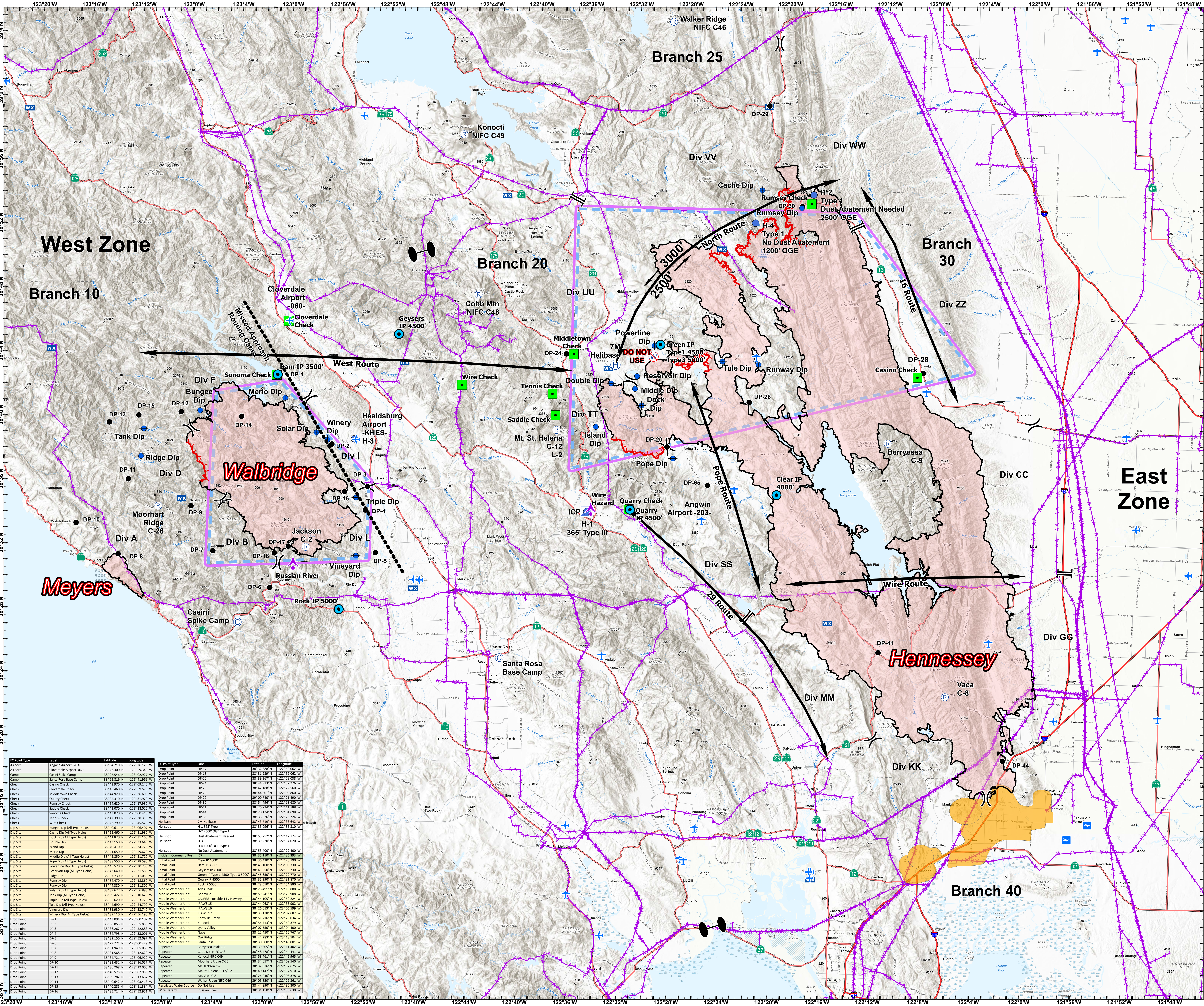
- Camp
- Dip Site
- Drop Point
- Helibase
- Helispot
- Incident Command Post
- Mobile Weather Unit
- Repeater
- Restricted Water Source
- Division Break
- Branch Break
- Zone Break
- International or Military Airport
- City or Regional Airport
- Airstrip
- Summits
- Check
- Initial Point (IP)
- Wire Hazard
- Uncontrolled Fire Edge
- Contained Line
- Aerial Hazards
- Missed Approach
- Route
- TFR
- Drone Ops Area



0 1.75 3.5 7  
 Miles

**1:130,000**

DISCLAIMER: The displayed incident data is approximate and should only be used for informational purposes. The information contained in a supporting base layer was generated from GIS data maintained by different sources and agencies and is not necessarily accurate to mapping, surveying, or engineering standards.



IC Point Type	Label	Latitude	Longitude	IC Point Type	Label	Latitude	Longitude
IC Point Type	Angwin Airport -203	38°21'N	122°26'W	IC Point Type	DP-17	38°21'N	122°26'W
IC Point Type	Cloverdale Airport -060	38°26'N	122°28'W	IC Point Type	DP-18	38°21'N	122°26'W
IC Point Type	Casini Spike Camp	38°27'N	122°28'W	IC Point Type	DP-19	38°21'N	122°26'W
IC Point Type	Santa Rosa Base Camp	38°28'N	122°28'W	IC Point Type	DP-20	38°21'N	122°26'W
IC Point Type	Casini Check	38°28'N	122°28'W	IC Point Type	DP-21	38°21'N	122°26'W
IC Point Type	Clearwater Check	38°28'N	122°28'W	IC Point Type	DP-22	38°21'N	122°26'W
IC Point Type	Merio Check	38°28'N	122°28'W	IC Point Type	DP-23	38°21'N	122°26'W
IC Point Type	Quarry Check	38°28'N	122°28'W	IC Point Type	DP-24	38°21'N	122°26'W
IC Point Type	Rumsey Check	38°28'N	122°28'W	IC Point Type	DP-25	38°21'N	122°26'W
IC Point Type	Saddle Check	38°28'N	122°28'W	IC Point Type	DP-26	38°21'N	122°26'W
IC Point Type	Sonoma Check	38°28'N	122°28'W	IC Point Type	DP-27	38°21'N	122°26'W
IC Point Type	Tennis Check	38°28'N	122°28'W	IC Point Type	DP-28	38°21'N	122°26'W
IC Point Type	Wire Check	38°28'N	122°28'W	IC Point Type	DP-29	38°21'N	122°26'W
IC Point Type	Bungee Dip (All Type Helos)	38°28'N	122°28'W	IC Point Type	DP-30	38°21'N	122°26'W
IC Point Type	Double Dip (All Type Helos)	38°28'N	122°28'W	IC Point Type	DP-31	38°21'N	122°26'W
IC Point Type	Merio Dip	38°28'N	122°28'W	IC Point Type	DP-32	38°21'N	122°26'W
IC Point Type	Middle Dip (All Type Helos)	38°28'N	122°28'W	IC Point Type	DP-33	38°21'N	122°26'W
IC Point Type	Powerline Dip (All Type Helos)	38°28'N	122°28'W	IC Point Type	DP-34	38°21'N	122°26'W
IC Point Type	Ridge Dip	38°28'N	122°28'W	IC Point Type	DP-35	38°21'N	122°26'W
IC Point Type	Rumsey Dip	38°28'N	122°28'W	IC Point Type	DP-36	38°21'N	122°26'W
IC Point Type	Solar Dip (All Type Helos)	38°28'N	122°28'W	IC Point Type	DP-37	38°21'N	122°26'W
IC Point Type	Tank Dip (All Type Helos)	38°28'N	122°28'W	IC Point Type	DP-38	38°21'N	122°26'W
IC Point Type	Triple Dip (All Type Helos)	38°28'N	122°28'W	IC Point Type	DP-39	38°21'N	122°26'W
IC Point Type	Vineyard Dip (All Type Helos)	38°28'N	122°28'W	IC Point Type	DP-40	38°21'N	122°26'W
IC Point Type	Winery Dip (All Type Helos)	38°28'N	122°28'W	IC Point Type	DP-41	38°21'N	122°26'W
IC Point Type	Drop Point	38°28'N	122°28'W	IC Point Type	DP-42	38°21'N	122°26'W
IC Point Type	Drop Point	38°28'N	122°28'W	IC Point Type	DP-43	38°21'N	122°26'W
IC Point Type	Drop Point	38°28'N	122°28'W	IC Point Type	DP-44	38°21'N	122°26'W
IC Point Type	Drop Point	38°28'N	122°28'W	IC Point Type	DP-45	38°21'N	122°26'W
IC Point Type	Drop Point	38°28'N	122°28'W	IC Point Type	DP-46	38°21'N	122°26'W
IC Point Type	Drop Point	38°28'N	122°28'W	IC Point Type	DP-47	38°21'N	122°26'W
IC Point Type	Drop Point	38°28'N	122°28'W	IC Point Type	DP-48	38°21'N	122°26'W
IC Point Type	Drop Point	38°28'N	122°28'W	IC Point Type	DP-49	38°21'N	122°26'W
IC Point Type	Drop Point	38°28'N	122°28'W	IC Point Type	DP-50	38°21'N	122°26'W
IC Point Type	Drop Point	38°28'N	122°28'W	IC Point Type	DP-51	38°21'N	122°26'W
IC Point Type	Drop Point	38°28'N	122°28'W	IC Point Type	DP-52	38°21'N	122°26'W
IC Point Type	Drop Point	38°28'N	122°28'W	IC Point Type	DP-53	38°21'N	122°26'W
IC Point Type	Drop Point	38°28'N	122°28'W	IC Point Type	DP-54	38°21'N	122°26'W
IC Point Type	Drop Point	38°28'N	122°28'W	IC Point Type	DP-55	38°21'N	122°26'W
IC Point Type	Drop Point	38°28'N	122°28'W	IC Point Type	DP-56	38°21'N	122°26'W
IC Point Type	Drop Point	38°28'N	122°28'W	IC Point Type	DP-57	38°21'N	122°26'W
IC Point Type	Drop Point	38°28'N	122°28'W	IC Point Type	DP-58	38°21'N	122°26'W
IC Point Type	Drop Point	38°28'N	122°28'W	IC Point Type	DP-59	38°21'N	122°26'W
IC Point Type	Drop Point	38°28'N	122°28'W	IC Point Type	DP-60	38°21'N	122°26'W
IC Point Type	Drop Point	38°28'N	122°28'W	IC Point Type	DP-61	38°21'N	122°26'W
IC Point Type	Drop Point	38°28'N	122°28'W	IC Point Type	DP-62	38°21'N	122°26'W
IC Point Type	Drop Point	38°28'N	122°28'W	IC Point Type	DP-63	38°21'N	122°26'W
IC Point Type	Drop Point	38°28'N	122°28'W	IC Point Type	DP-64	38°21'N	122°26'W
IC Point Type	Drop Point	38°28'N	122°28'W	IC Point Type	DP-65	38°21'N	122°26'W
IC Point Type	Drop Point	38°28'N	122°28'W	IC Point Type	DP-66	38°21'N	122°26'W
IC Point Type	Drop Point	38°28'N	122°28'W	IC Point Type	DP-67	38°21'N	122°26'W
IC Point Type	Drop Point	38°28'N	122°28'W	IC Point Type	DP-68	38°21'N	122°26'W
IC Point Type	Drop Point	38°28'N	122°28'W	IC Point Type	DP-69	38°21'N	122°26'W
IC Point Type	Drop Point	38°28'N	122°28'W	IC Point Type	DP-70	38°21'N	122°26'W
IC Point Type	Drop Point	38°28'N	122°28'W	IC Point Type	DP-71	38°21'N	122°26'W
IC Point Type	Drop Point	38°28'N	122°28'W	IC Point Type	DP-72	38°21'N	122°26'W
IC Point Type	Drop Point	38°28'N	122°28'W	IC Point Type	DP-73	38°21'N	122°26'W
IC Point Type	Drop Point	38°28'N	122°28'W	IC Point Type	DP-74	38°21'N	122°26'W
IC Point Type	Drop Point	38°28'N	122°28'W	IC Point Type	DP-75	38°21'N	122°26'W
IC Point Type	Drop Point	38°28'N	122°28'W	IC Point Type	DP-76	38°21'N	122°26'W
IC Point Type	Drop Point	38°28'N	122°28'W	IC Point Type	DP-77	38°21'N	122°26'W
IC Point Type	Drop Point	38°28'N	122°28'W	IC Point Type	DP-78	38°21'N	122°26'W
IC Point Type	Drop Point	38°28'N	122°28'W	IC Point Type	DP-79	38°21'N	122°26'W
IC Point Type	Drop Point	38°28'N	122°28'W	IC Point Type	DP-80	38°21'N	122°26'W
IC Point Type	Drop Point	38°28'N	122°28'W	IC Point Type	DP-81	38°21'N	122°26'W
IC Point Type	Drop Point	38°28'N	122°28'W	IC Point Type	DP-82	38°21'N	122°26'W
IC Point Type	Drop Point	38°28'N	122°28'W	IC Point Type	DP-83	38°21'N	122°26'W
IC Point Type	Drop Point	38°28'N	122°28'W	IC Point Type	DP-84	38°21'N	122°26'W
IC Point Type	Drop Point	38°28'N	122°28'W	IC Point Type	DP-85	38°21'N	122°26'W
IC Point Type	Drop Point	38°28'N	122°28'W	IC Point Type	DP-86	38°21'N	122°26'W
IC Point Type	Drop Point	38°28'N	122°28'W	IC Point Type	DP-87	38°21'N	122°26'W
IC Point Type	Drop Point	38°28'N	122°28'W	IC Point Type	DP-88	38°21'N	122°26'W
IC Point Type	Drop Point	38°28'N	122°28'W	IC Point Type	DP-89	38°21'N	122°26'W
IC Point Type	Drop Point	38°28'N	122°28'W	IC Point Type	DP-90	38°21'N	122°26'W
IC Point Type	Drop Point	38°28'N	122°28'W	IC Point Type	DP-91	38°21'N	122°26'W
IC Point Type	Drop Point	38°28'N	122°28'W	IC Point Type	DP-92	38°21'N	122°26'W
IC Point Type	Drop Point	38°28'N	122°28'W	IC Point Type	DP-93	38°21'N	122°26'W
IC Point Type	Drop Point	38°28'N	122°28'W	IC Point Type	DP-94	38°21'N	122°26'W
IC Point Type	Drop Point	38°28'N	122°28'W	IC Point Type	DP-95	38°21'N	122°26'W
IC Point Type	Drop Point	38°28'N	122°28'W	IC Point Type	DP-96	38°21'N	122°26'W
IC Point Type	Drop Point	38°28'N	122°28'W	IC Point Type	DP-97	38°21'N	122°26'W
IC Point Type	Drop Point	38°28'N	122°28'W	IC Point Type	DP-98	38°21'N	122°26'W
IC Point Type	Drop Point	38°28'N	122°28'W	IC Point Type	DP-99	38°21'N	122°26'W
IC Point Type	Drop Point	38°28'N	122°28'W	IC Point Type	DP-100	38°21'N	122°26'W