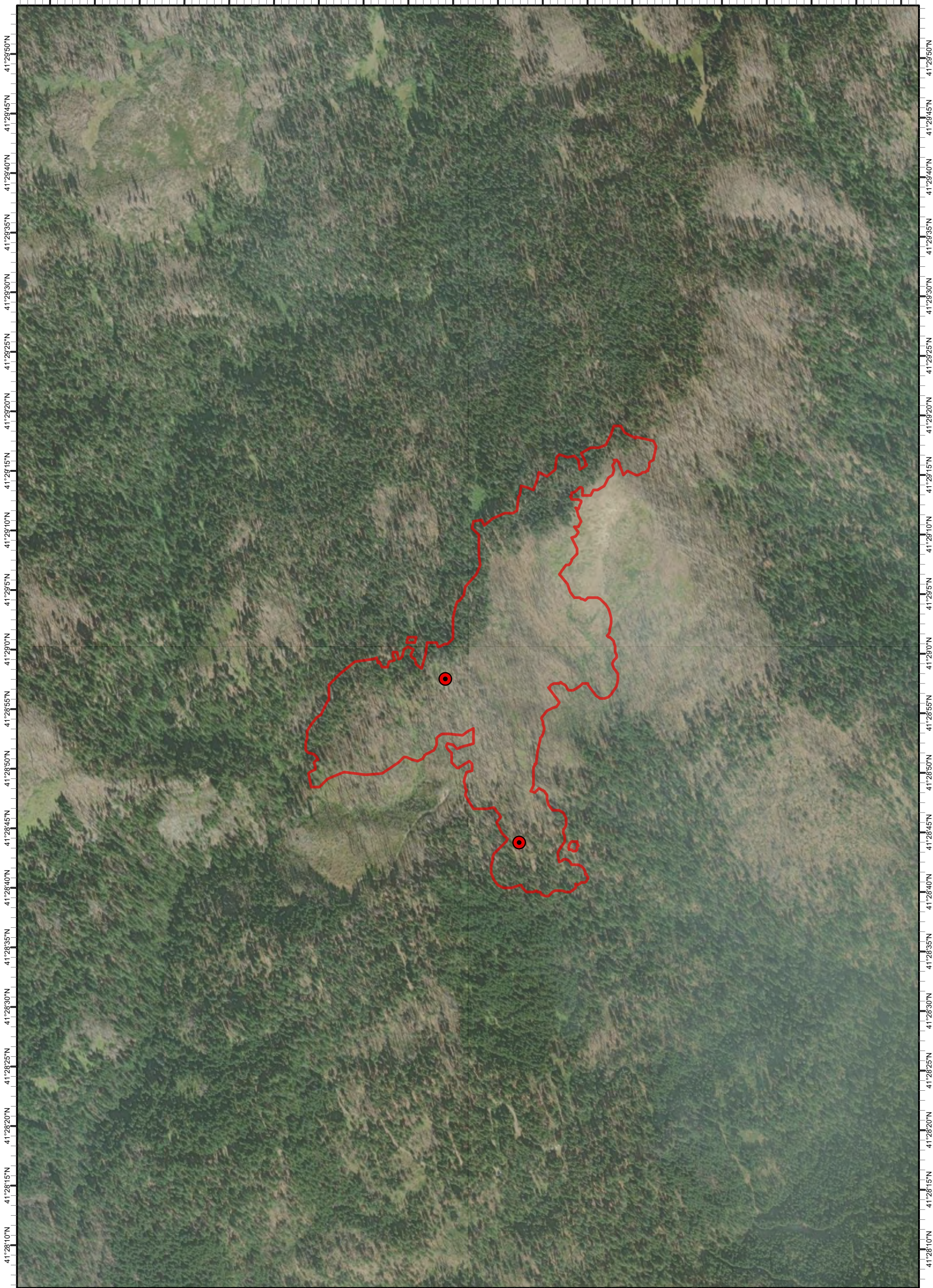


123°24'15"W 123°24'10"W 123°24'5"W 123°24'0"W 123°23'55"W 123°23'50"W 123°23'45"W 123°23'40"W 123°23'35"W 123°23'30"W 123°23'25"W 123°23'20"W 123°23'15"W 123°23'10"W 123°23'5"W 123°23'0"W 123°22'55"W 123°22'50"W 123°22'45"W 123°22'40"W



123°24'15"W 123°24'10"W 123°24'5"W 123°24'0"W 123°23'55"W 123°23'50"W 123°23'45"W 123°23'40"W 123°23'35"W 123°23'30"W 123°23'25"W 123°23'20"W 123°23'15"W 123°23'10"W 123°23'5"W 123°23'0"W 123°22'55"W 123°22'50"W 123°22'45"W 123°22'40"W

**2023 SRF Lightning Complex**  
**Let er Buck**

CA-SRF-000986  
Infrared Heat Sources

Print Date: October 5, 2023  
IRIN: Stacy Stanish  
Interpreted Acres: 96

● IR Isolated Heat Source    □ IR Heat Perimeter

