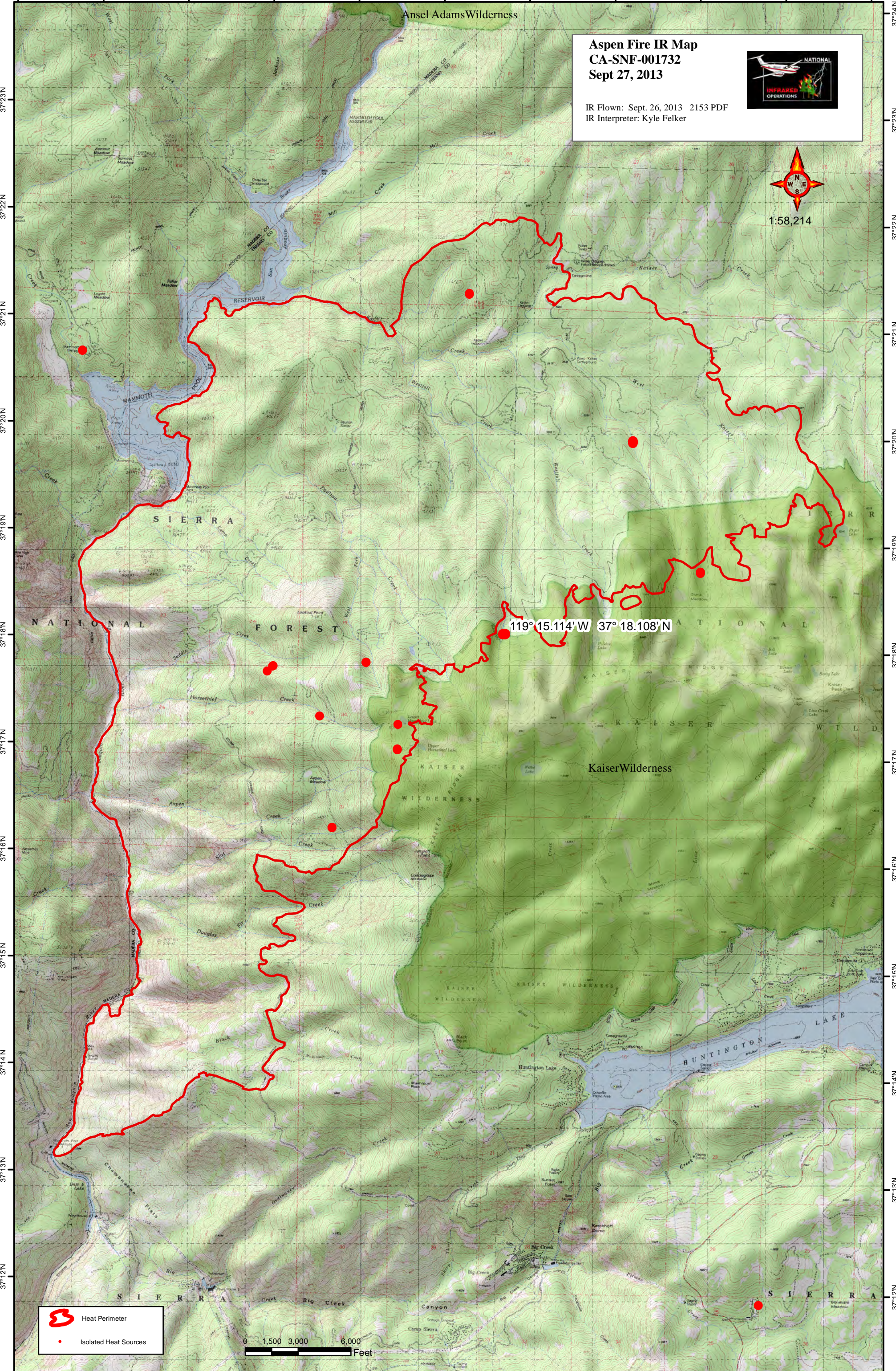



119°21'W 119°20'W 119°19'W 119°18'W 119°17'W 119°16'W 119°15'W 119°14'W 119°13'W 119°12'W 119°11'W




Aspen Fire IR Map
CA-SNF-001732
Sept 27, 2013


IR Flown: Sept. 26, 2013 2153 PDF
 IR Interpreter: Kyle Felker




1:58,214

119° 15.114' W 37° 18.108' N

 Heat Perimeter

 Isolated Heat Sources

0 1,500 3,000 6,000 Feet

119°20'W 119°19'W 119°18'W 119°17'W 119°16'W 119°15'W 119°14'W 119°13'W 119°12'W 119°11'W

37°23'N
37°22'N
37°21'N
37°20'N
37°19'N
37°18'N
37°17'N
37°16'N
37°15'N
37°14'N
37°13'N
37°12'N

37°24'N
37°23'N
37°22'N
37°21'N
37°20'N
37°19'N
37°18'N
37°17'N
37°16'N
37°15'N
37°14'N
37°13'N
37°12'N