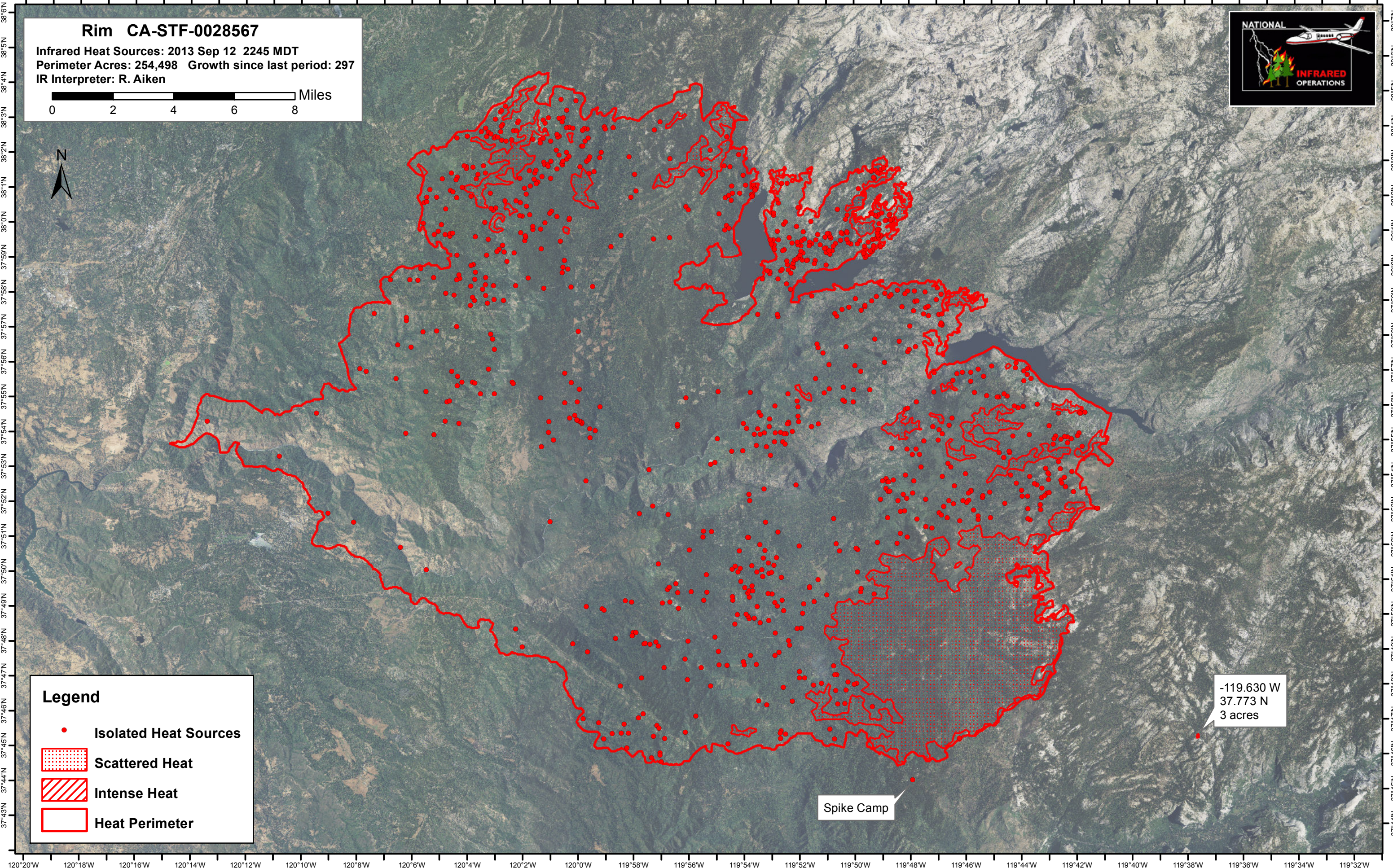


120°20'W 120°18'W 120°16'W 120°14'W 120°12'W 120°10'W 120°8'W 120°6'W 120°4'W 120°2'W 120°0'W 119°58'W 119°56'W 119°54'W 119°52'W 119°50'W 119°48'W 119°46'W 119°44'W 119°42'W 119°40'W 119°38'W 119°36'W 119°34'W 119°32'W



**Rim CA-STF-0028567**  
Infrared Heat Sources: 2013 Sep 12 2245 MDT  
Perimeter Acres: 254,498 Growth since last period: 297  
IR Interpreter: R. Aiken



**Legend**

- Isolated Heat Sources
- Scattered Heat
- Intense Heat
- Heat Perimeter

-119.630 W  
37.773 N  
3 acres

Spike Camp

120°20'W 120°18'W 120°16'W 120°14'W 120°12'W 120°10'W 120°8'W 120°6'W 120°4'W 120°2'W 120°0'W 119°58'W 119°56'W 119°54'W 119°52'W 119°50'W 119°48'W 119°46'W 119°44'W 119°42'W 119°40'W 119°38'W 119°36'W 119°34'W 119°32'W

38°6'N 38°5'N 38°4'N 38°3'N 38°2'N 38°1'N 38°0'N 37°59'N 37°58'N 37°57'N 37°56'N 37°55'N 37°54'N 37°53'N 37°52'N 37°51'N 37°50'N 37°49'N 37°48'N 37°47'N 37°46'N 37°45'N 37°44'N 37°43'N

38°6'N 38°5'N 38°4'N 38°3'N 38°2'N 38°1'N 38°0'N 37°59'N 37°58'N 37°57'N 37°56'N 37°55'N 37°54'N 37°53'N 37°52'N 37°51'N 37°50'N 37°49'N 37°48'N 37°47'N 37°46'N 37°45'N 37°44'N 37°43'N