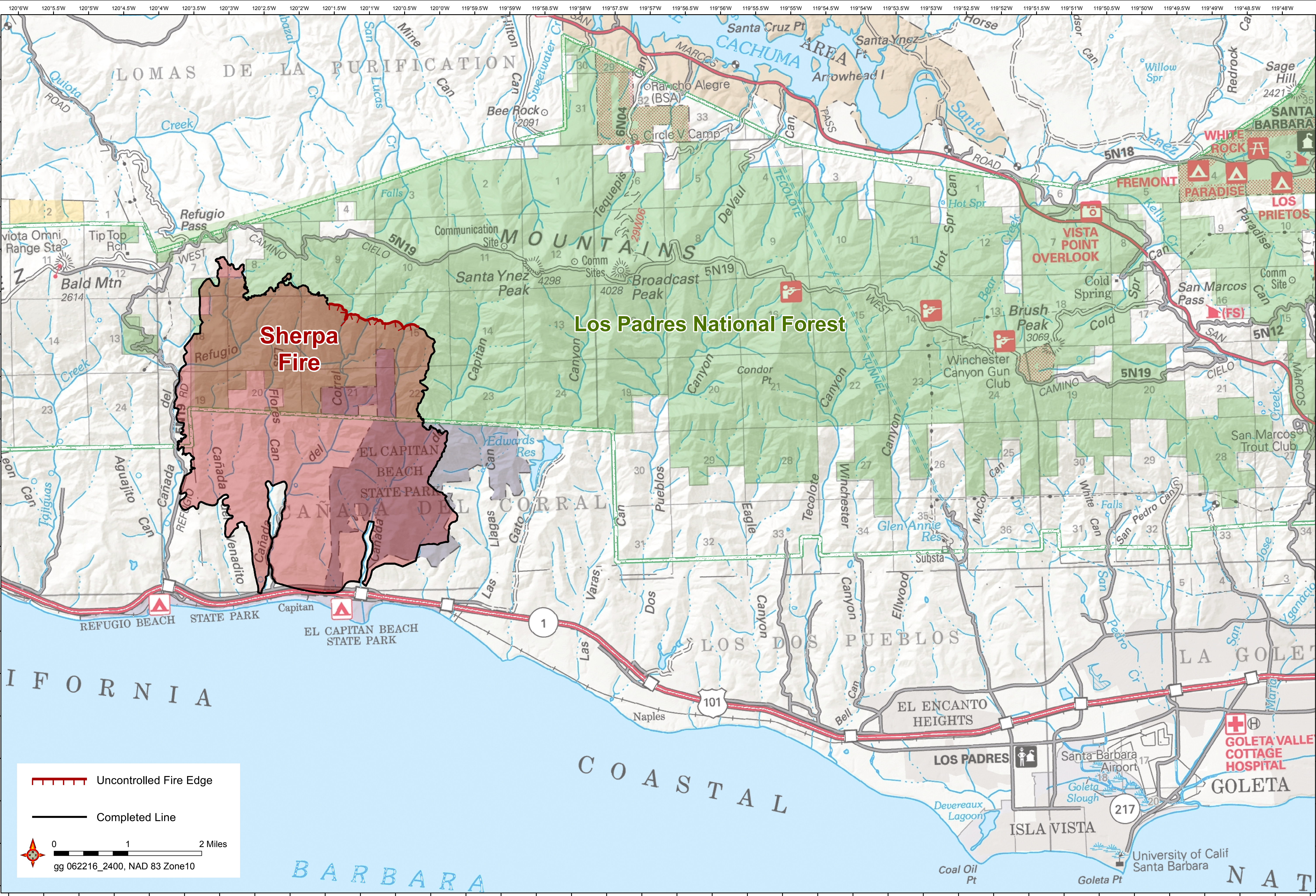




Public Information

Sherpa Fire CA-LPF-001643

06/23/2016



120°6'W 120°5.5'W 120°5'W 120°4.5'W 120°4'W 120°3.5'W 120°3'W 120°2.5'W 120°2'W 120°1.5'W 120°1'W 120°0.5'W 120°0'W 119°59.5'W 119°59'W 119°58.5'W 119°58'W 119°57.5'W 119°57'W 119°56.5'W 119°56'W 119°55.5'W 119°55'W 119°54.5'W 119°54'W 119°53.5'W 119°53'W 119°52.5'W 119°52'W 119°51.5'W 119°51'W 119°50.5'W 119°50'W 119°49.5'W 119°49'W 119°48.5'W 119°48'W

34°24.5'N 34°24'N 34°23.5'N 34°23'N 34°22.5'N 34°22'N 34°21.5'N 34°21'N 34°20.5'N 34°20'N 34°19.5'N 34°19'N 34°18.5'N 34°18'N 34°17.5'N 34°17'N 34°16.5'N 34°16'N 34°15.5'N 34°15'N 34°14.5'N 34°14'N 34°13.5'N 34°13'N 34°12.5'N 34°12'N 34°11.5'N 34°11'N 34°10.5'N 34°10'N 34°9.5'N 34°9'N 34°8.5'N 34°8'N 34°7.5'N 34°7'N 34°6.5'N 34°6'N 34°5.5'N 34°5'N 34°4.5'N 34°4'N 34°3.5'N 34°3'N 34°2.5'N 34°2'N 34°1.5'N 34°1'N 34°0.5'N 34°0'N