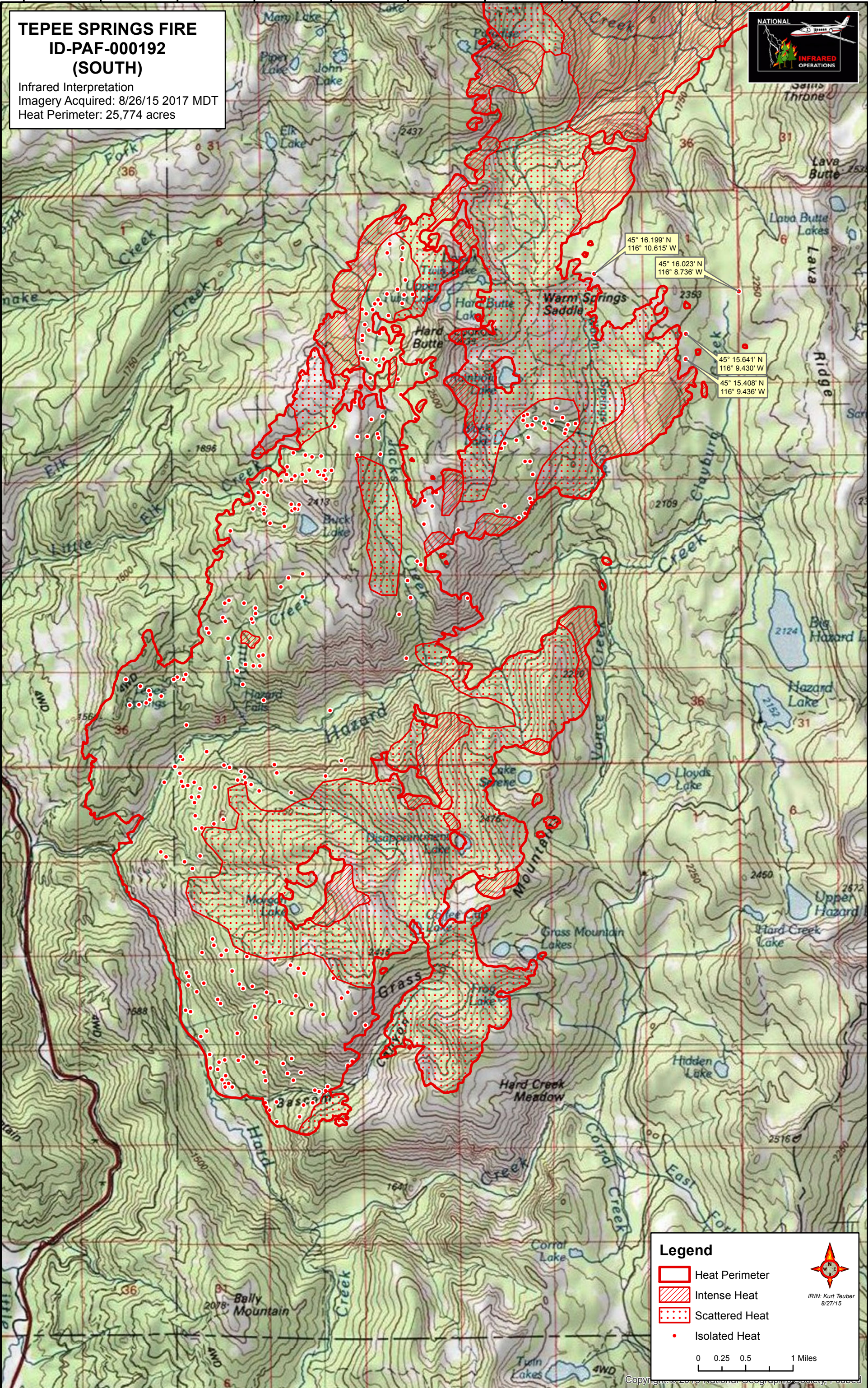


116°18'W 116°17'W 116°16'W 116°15'W 116°14'W 116°13'W 116°12'W 116°11'W 116°10'W 116°9'W 116°8'W

TEPEE SPRINGS FIRE
ID-PAF-000192
(SOUTH)
Infrared Interpretation
Imagery Acquired: 8/26/15 2017 MDT
Heat Perimeter: 25,774 acres



45° 16.199' N
116° 10.615' W

45° 16.023' N
116° 8.736' W

45° 15.641' N
116° 9.430' W

45° 15.408' N
116° 9.436' W

Legend

- Heat Perimeter
- Intense Heat
- Scattered Heat
- Isolated Heat

0 0.25 0.5 1 Miles

IRIN: Kurt Teuber 8/27/15

116°18'W 116°17'W 116°16'W 116°15'W 116°14'W 116°13'W 116°12'W 116°11'W 116°10'W 116°9'W 116°8'W

45°18'N
45°17'N
45°16'N
45°15'N
45°14'N
45°13'N
45°12'N
45°11'N
45°10'N
45°9'N
45°8'N
45°7'N
45°6'N

45°18'N
45°17'N
45°16'N
45°15'N
45°14'N
45°13'N
45°12'N
45°11'N
45°10'N
45°9'N
45°8'N
45°7'N
45°6'N

Copyright © 2015 National Geographic Society. All rights reserved.