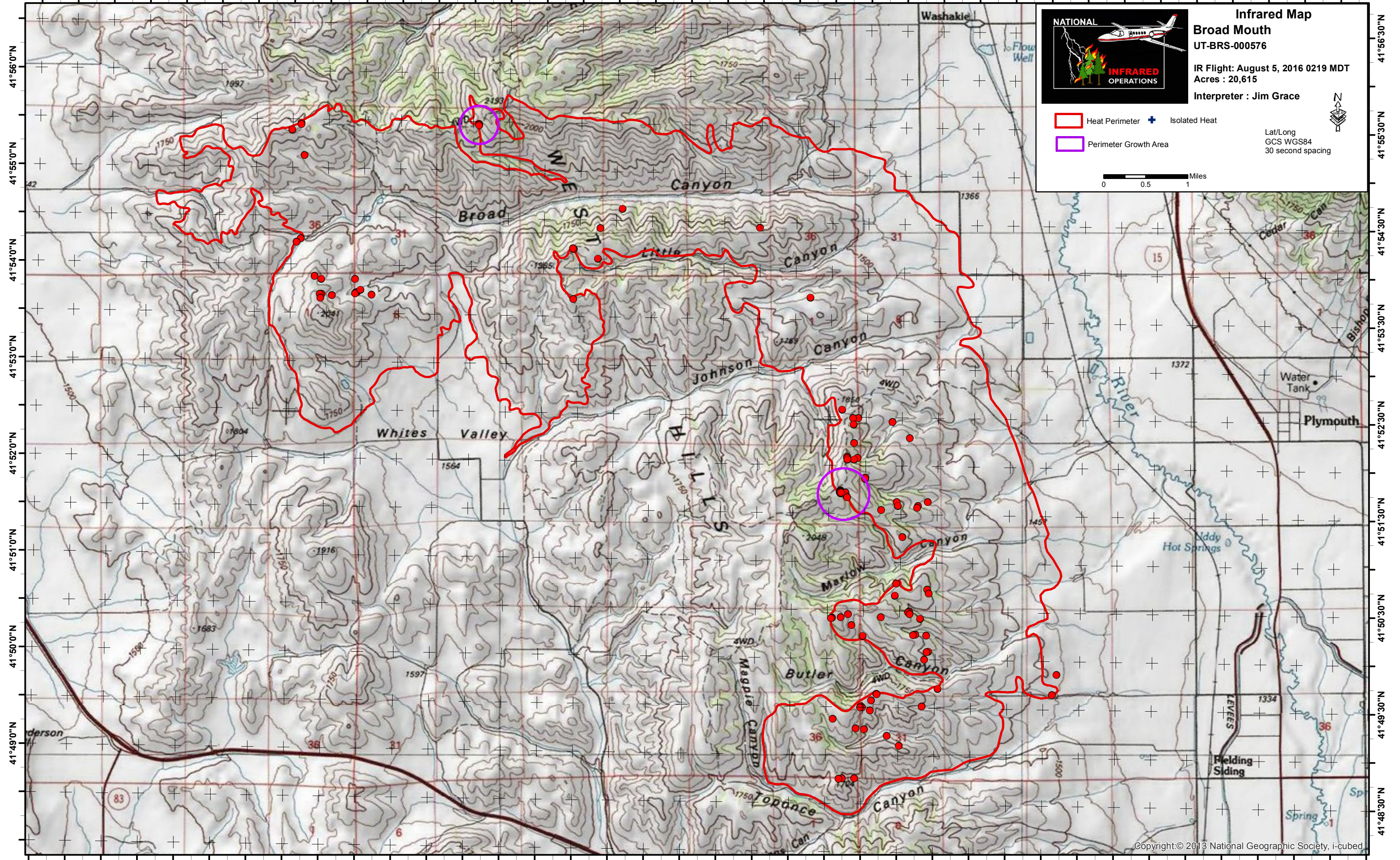


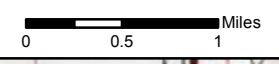
112°26'0"W 112°25'0"W 112°24'0"W 112°23'0"W 112°22'0"W 112°21'0"W 112°20'0"W 112°19'0"W 112°18'0"W 112°17'0"W 112°16'0"W 112°15'0"W 112°14'0"W 112°13'0"W 112°12'0"W 112°11'0"W 112°10'0"W 112°9'0"W 112°8'0"W



**Infrared Map**  
**Broad Mouth**  
UT-BRS-000576  
IR Flight: August 5, 2016 0219 MDT  
Acres : 20,615  
Interpreter : Jim Grace

- Heat Perimeter
- Perimeter Growth Area
- Isolated Heat

Lat/Long  
GCS WGS84  
30 second spacing



112°26'0"W 112°25'0"W 112°24'0"W 112°23'0"W 112°22'0"W 112°21'0"W 112°20'0"W 112°19'0"W 112°18'0"W 112°17'0"W 112°16'0"W 112°15'0"W 112°14'0"W 112°13'0"W 112°12'0"W 112°11'0"W 112°10'0"W 112°9'0"W 112°8'0"W