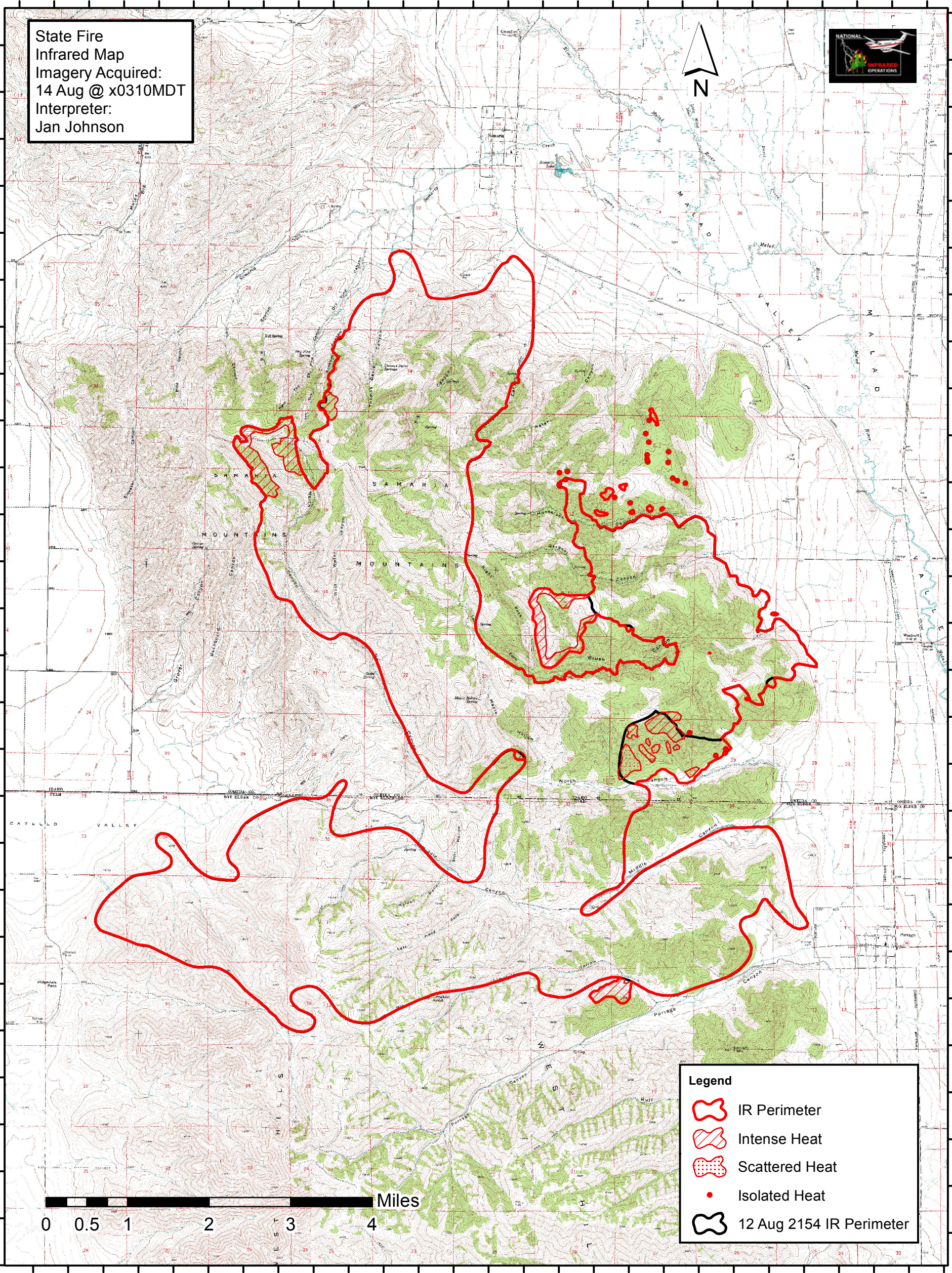
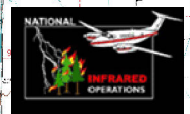


112°27'W 112°26'W 112°25'W 112°24'W 112°23'W 112°22'W 112°21'W 112°20'W 112°19'W 112°18'W 112°17'W 112°16'W 112°15'W 112°14'W

42°8'N 42°7'30"N 42°7'N 42°6'30"N 42°6'N 42°5'30"N 42°5'N 42°4'30"N 42°4'N 42°3'30"N 42°3'N 42°2'30"N 42°2'N 42°1'30"N 42°1'N 42°0'30"N 42°0'N 41°59'N 41°58'N 41°57'N 41°56'N 41°55'N

State Fire
Infrared Map
Imagery Acquired:
14 Aug @ x0310MDT
Interpreter:
Jan Johnson



Legend

- IR Perimeter
- Intense Heat
- Scattered Heat
- Isolated Heat
- 12 Aug 2154 IR Perimeter

42°8'30"N 42°8'N 42°7'30"N 42°7'N 42°6'30"N 42°6'N 42°5'30"N 42°5'N 42°4'30"N 42°4'N 42°3'30"N 42°3'N 42°2'30"N 42°2'N 42°1'30"N 42°1'N 42°0'30"N 42°0'N 41°59'N 41°58'N 41°57'N 41°56'N 41°55'N

112°26'W 112°25'W 112°24'W 112°23'W 112°22'W 112°21'W 112°20'W 112°19'W 112°18'W 112°17'W 112°16'W 112°15'W 112°14'W