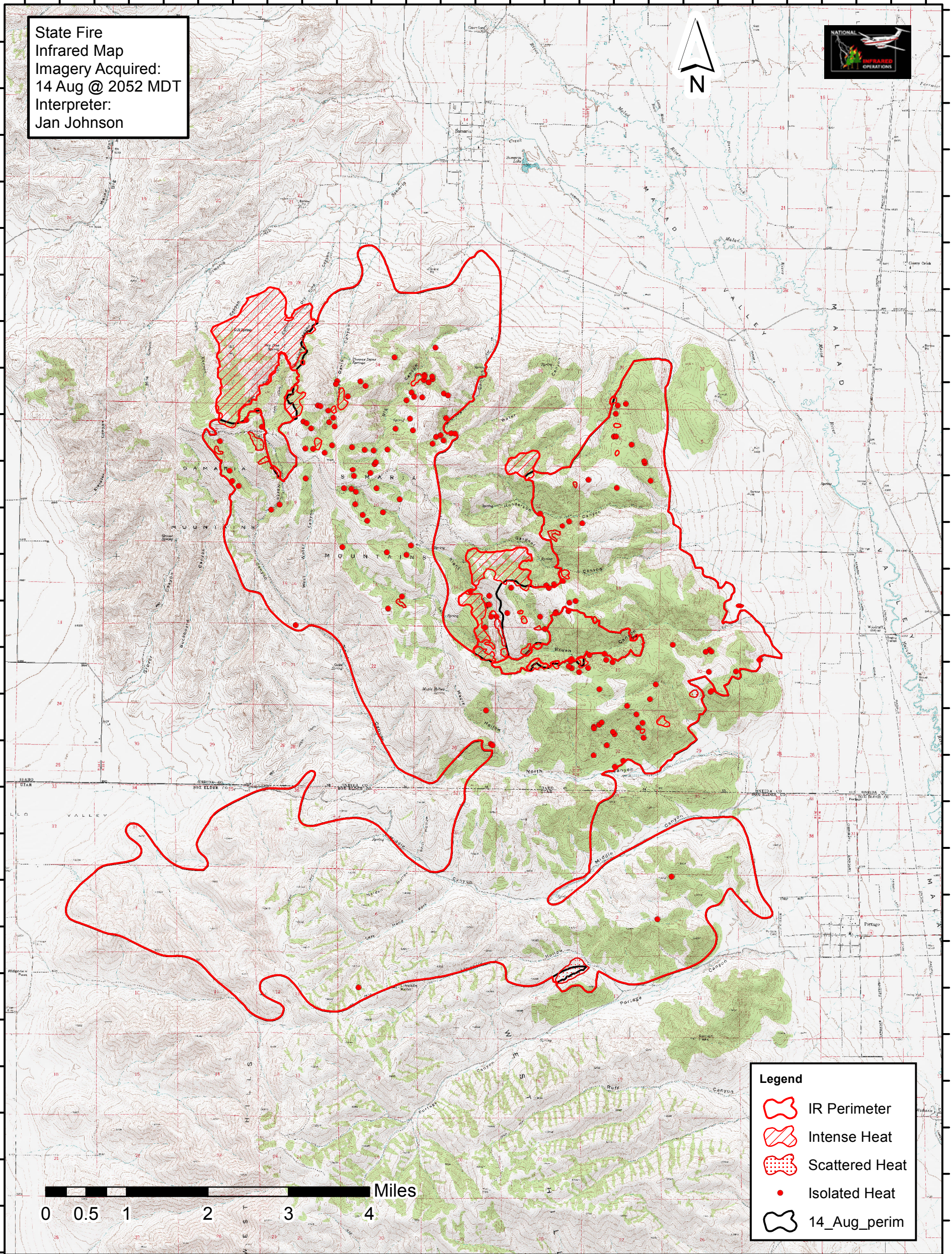


112°26'30"W 112°25'30"W 112°24'30"W 112°23'30"W 112°22'30"W 112°21'30"W 112°20'30"W 112°19'30"W 112°18'30"W 112°17'30"W 112°16'30"W 112°15'30"W 112°14'30"W 112°13'30"W

42°8'N 42°7'30"N 42°7'N 42°6'30"N 42°6'N 42°5'30"N 42°5'N 42°4'30"N 42°4'N 42°3'30"N 42°3'N 42°2'30"N 42°2'N 42°1'30"N 42°1'N 42°0'30"N 42°0'N 41°59'N 41°58'N 41°57'N 41°56'N 41°55'N

State Fire  
Infrared Map  
Imagery Acquired:  
14 Aug @ 2052 MDT  
Interpreter:  
Jan Johnson



0 0.5 1 2 3 4 Miles

**Legend**

- IR Perimeter
- Intense Heat
- Scattered Heat
- Isolated Heat
- 14\_Aug\_perim

42°8'N 42°7'30"N 42°7'N 42°6'30"N 42°6'N 42°5'30"N 42°5'N 42°4'30"N 42°4'N 42°3'30"N 42°3'N 42°2'30"N 42°2'N 42°1'30"N 42°1'N 42°0'30"N 42°0'N 41°59'N 41°58'N 41°57'N 41°56'N 41°55'N

112°25'30"W 112°24'30"W 112°23'30"W 112°22'30"W 112°21'30"W 112°20'30"W 112°19'30"W 112°18'30"W 112°17'30"W 112°16'30"W 112°15'30"W 112°14'30"W 112°13'30"W