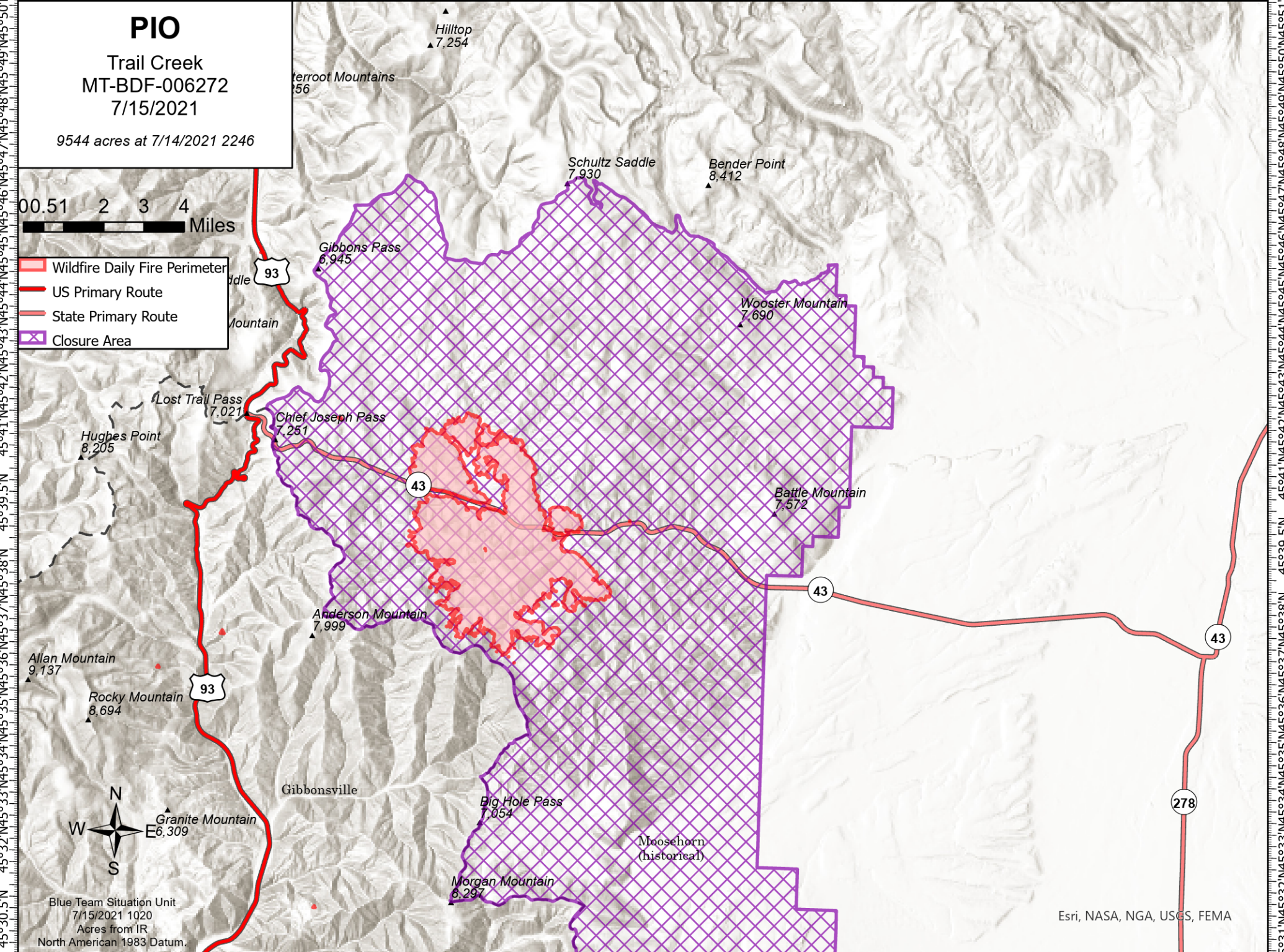


114°04'W 114°02'W 114°W 113°58'W 113°56'W 113°54'W 113°52'W 113°50'W 113°48'W 113°46'W 113°44'W 113°42'W 113°40'W 113°38'W 113°35.5'W 113°33'W 113°31'W 113°29'W 113°27'W



PIO
Trail Creek
MT-BDF-006272
7/15/2021
9544 acres at 7/14/2021 2246

0 0.5 1 2 3 4
Miles

- Wildfire Daily Fire Perimeter
- US Primary Route
- State Primary Route
- Closure Area

Blue Team Situation Unit
7/15/2021 1020
Acres from IR
North American 1983 Datum.

Esri, NASA, NGA, USGS, FEMA

114°03'W 114°01'W 113°59'W 113°57'W 113°55'W 113°53'W 113°50.5'W 113°48'W 113°46'W 113°44'W 113°42'W 113°40'W 113°38'W 113°35.5'W 113°33'W 113°31'W 113°29'W 113°27'W 113°25'W

45°03'N 45°02'N 45°01'N 45°00'N 44°59'N 44°58'N 44°57'N 44°56'N 44°55'N 44°54'N 44°53'N 44°52'N 44°51'N 44°50'N 44°49'N 44°48'N 44°47'N 44°46'N 44°45'N 44°44'N 44°43'N 44°42'N 44°41'N 44°40'N 44°39'N 44°38'N 44°37'N 44°36'N 44°35'N 44°34'N 44°33'N 44°32'N 44°31'N 44°30'N 44°29'N 44°28'N 44°27'N 44°26'N 44°25'N

45°03'N 45°02'N 45°01'N 45°00'N 44°59'N 44°58'N 44°57'N 44°56'N 44°55'N 44°54'N 44°53'N 44°52'N 44°51'N 44°50'N 44°49'N 44°48'N 44°47'N 44°46'N 44°45'N 44°44'N 44°43'N 44°42'N 44°41'N 44°40'N 44°39'N 44°38'N 44°37'N 44°36'N 44°35'N 44°34'N 44°33'N 44°32'N 44°31'N 44°30'N 44°29'N 44°28'N 44°27'N 44°26'N 44°25'N