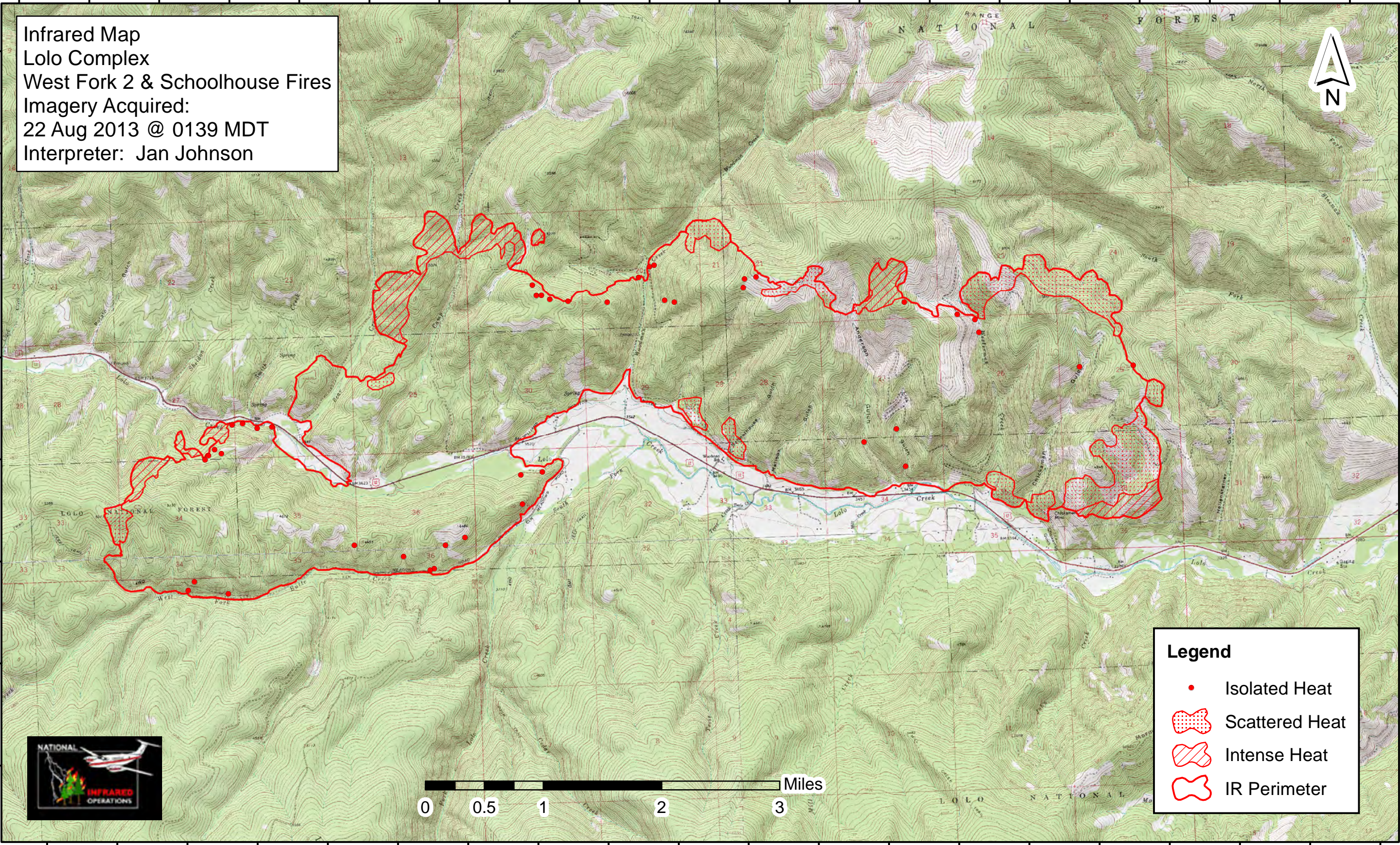


114°22'30"W 114°21'45"W 114°21'W 114°20'15"W 114°19'30"W 114°18'45"W 114°18'W 114°17'15"W 114°16'30"W 114°15'45"W 114°15'W 114°14'15"W 114°13'30"W 114°12'45"W 114°12'W 114°11'15"W 114°10'30"W 114°9'45"W 114°9'W 114°8'15"W

46°48'45"N
46°48'N
46°47'15"N
46°46'30"N
46°45'45"N
46°45'N
46°44'15"N
46°43'30"N

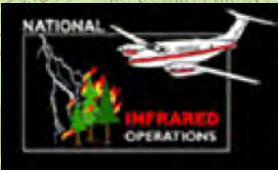
46°48'N
46°47'15"N
46°46'30"N
46°45'45"N
46°45'N
46°44'15"N
46°43'30"N
46°42'45"N

Infrared Map
Lolo Complex
West Fork 2 & Schoolhouse Fires
Imagery Acquired:
22 Aug 2013 @ 0139 MDT
Interpreter: Jan Johnson



Legend

- Isolated Heat
- ▨ Scattered Heat
- Intense Heat
- ▭ IR Perimeter



114°22'30"W 114°21'45"W 114°21'W 114°20'15"W 114°19'30"W 114°18'45"W 114°18'W 114°17'15"W 114°16'30"W 114°15'45"W 114°15'W 114°14'15"W 114°13'30"W 114°12'45"W 114°12'W 114°11'15"W 114°10'30"W 114°9'45"W 114°9'W 114°8'15"W