

Security Transportation

Pioneer Fire
WA-SES-000173
08/01/2024

33,761 acres on 7/31/2024 @ 0145

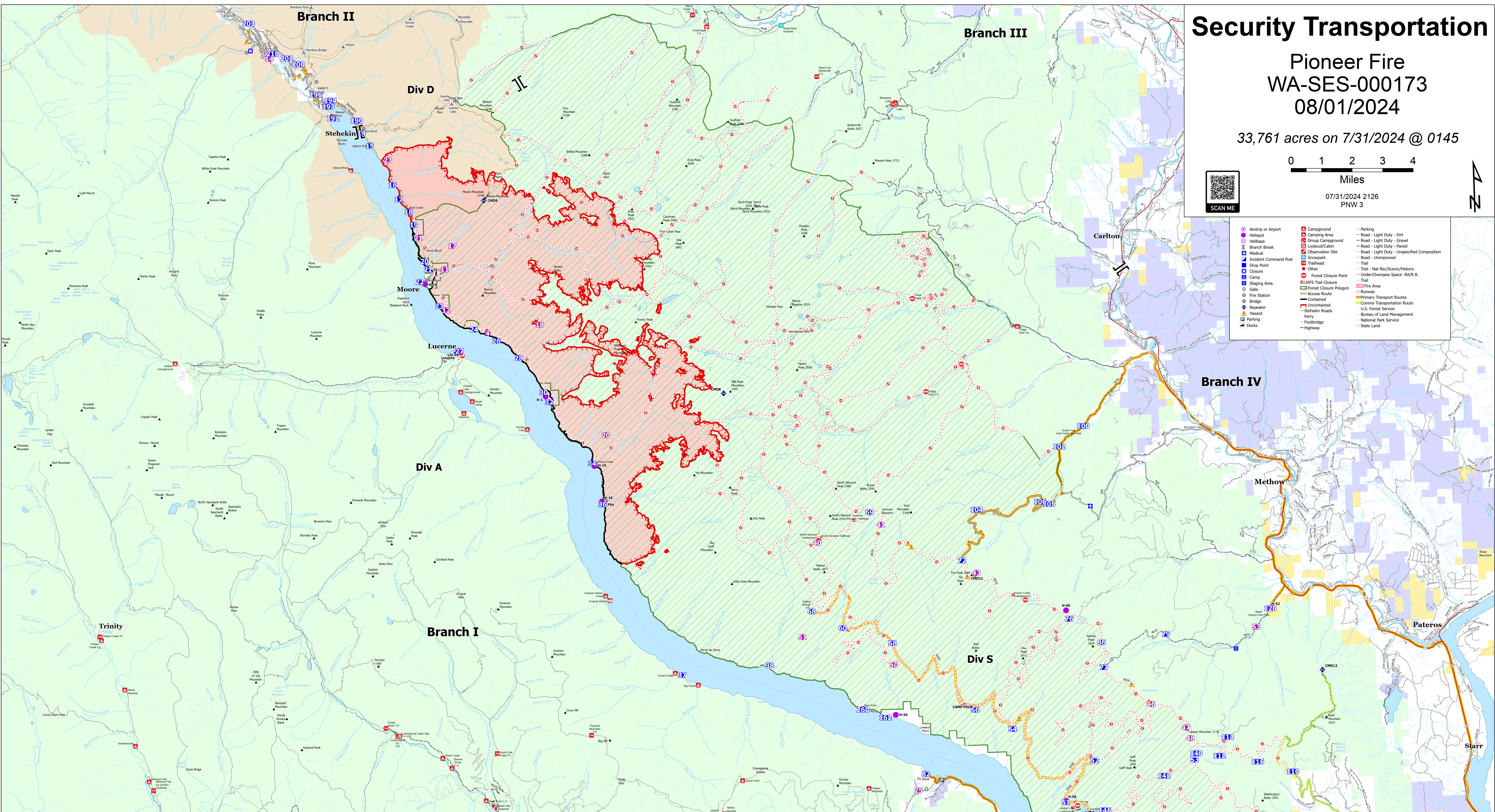
0 1 2 3 4 Miles

07/31/2024 2126

PNW 3



- Airstrip or Airport
- Helibase
- Branch Break
- Medical
- Incident Command Post
- Drop Point
- Closure
- Fire Station
- Staging Area
- Gate
- Camp
- Bridge
- Repeater
- Parking
- Docks
- Compost
- Camping Area
- Group Campground
- Lookout/Cabin
- Observation Site
- Snowpack
- Trailhead
- Other
- Forest Closure Point
- USFS Trail Closure
- Forest Closure Polygon
- Access Route
- Containment
- Uncontaminated
- Sustainable
- Ferry
- Footbridge
- Highway
- Parking
- Road - Light Duty - Dirt
- Road - Light Duty - Gravel
- Road - Light Duty - Paved
- Road - Light Duty - Unspecified Composition
- Road - Unimproved
- Trail - Nat Rec/Semi/Historic
- Trail
- Under/Overpass Space - Rd/R.R.
- Fire Area
- Runway
- Primary Transport Routes
- Centers Transportation Route
- U.S. Forest Service
- Bureau of Land Management
- National Park Service
- State Land



FC Point Type	Label	Comments	Latitude WGS84 DOM	Longitude WGS84 DOM	FC Point Type	Label	Comments	Latitude WGS84 DOM	Longitude WGS84 DOM
Camp	100P-FUCK		47° 12' 00" N	122° 35' 00" W	CP 34	CP 34		47° 12' 00" N	122° 35' 00" W
Camp	100P-FUCK		47° 12' 00" N	122° 35' 00" W	CP 35	CP 35		47° 12' 00" N	122° 35' 00" W
Drop Point	100	Good option for clear machine site for road crew and staging area for equipment near that CP 110 will have to much timber	47° 08' 00" N	122° 41' 00" W	CP 36	CP 36		47° 08' 00" N	122° 41' 00" W
Drop Point	101	DP101 - dead site being pulled as of 8/27/24 due to low creek water. Road Redesign: 1/24/2024	47° 08' 00" N	122° 41' 00" W	CP 37	CP 37		47° 08' 00" N	122° 41' 00" W
Drop Point	102		47° 08' 00" N	122° 41' 00" W	CP 38	CP 38		47° 08' 00" N	122° 41' 00" W
Drop Point	103		47° 08' 00" N	122° 41' 00" W	CP 39	CP 39		47° 08' 00" N	122° 41' 00" W
Drop Point	104		47° 08' 00" N	122° 41' 00" W	CP 40	CP 40		47° 08' 00" N	122° 41' 00" W
Drop Point	105		47° 08' 00" N	122° 41' 00" W	CP 41	CP 41		47° 08' 00" N	122° 41' 00" W
Drop Point	106		47° 08' 00" N	122° 41' 00" W	CP 42	CP 42		47° 08' 00" N	122° 41' 00" W
Drop Point	107		47° 08' 00" N	122° 41' 00" W	CP 43	CP 43		47° 08' 00" N	122° 41' 00" W
Drop Point	108		47° 08' 00" N	122° 41' 00" W	CP 44	CP 44		47° 08' 00" N	122° 41' 00" W
Drop Point	109		47° 08' 00" N	122° 41' 00" W	CP 45	CP 45		47° 08' 00" N	122° 41' 00" W
Drop Point	110		47° 08' 00" N	122° 41' 00" W	CP 46	CP 46		47° 08' 00" N	122° 41' 00" W
Drop Point	111		47° 08' 00" N	122° 41' 00" W	CP 47	CP 47		47° 08' 00" N	122° 41' 00" W
Drop Point	112		47° 08' 00" N	122° 41' 00" W	CP 48	CP 48		47° 08' 00" N	122° 41' 00" W
Drop Point	113		47° 08' 00" N	122° 41' 00" W	CP 49	CP 49		47° 08' 00" N	122° 41' 00" W
Drop Point	114		47° 08' 00" N	122° 41' 00" W	CP 50	CP 50		47° 08' 00" N	122° 41' 00" W
Drop Point	115	Good option for clear machine site for road crew and staging area for equipment near that CP 110 will have to much timber	47° 08' 00" N	122° 41' 00" W	CP 51	CP 51		47° 08' 00" N	122° 41' 00" W
Drop Point	116	Black Canyon Snow Pack, has release trigger points with 112-240 and 112-240	47° 08' 00" N	122° 41' 00" W	CP 52	CP 52		47° 08' 00" N	122° 41' 00" W
Drop Point	117		47° 08' 00" N	122° 41' 00" W	CP 53	CP 53		47° 08' 00" N	122° 41' 00" W
Drop Point	118		47° 08' 00" N	122° 41' 00" W	CP 54	CP 54		47° 08' 00" N	122° 41' 00" W
Drop Point	119		47° 08' 00" N	122° 41' 00" W	CP 55	CP 55		47° 08' 00" N	122° 41' 00" W
Drop Point	120		47° 08' 00" N	122° 41' 00" W	CP 56	CP 56		47° 08' 00" N	122° 41' 00" W
Drop Point	121		47° 08' 00" N	122° 41' 00" W	CP 57	CP 57		47° 08' 00" N	122° 41' 00" W
Drop Point	122		47° 08' 00" N	122° 41' 00" W	CP 58	CP 58		47° 08' 00" N	122° 41' 00" W
Drop Point	123		47° 08' 00" N	122° 41' 00" W	CP 59	CP 59		47° 08' 00" N	122° 41' 00" W
Drop Point	124		47° 08' 00" N	122° 41' 00" W	CP 60	CP 60		47° 08' 00" N	122° 41' 00" W
Drop Point	125		47° 08' 00" N	122° 41' 00" W	CP 61	CP 61		47° 08' 00" N	122° 41' 00" W
Drop Point	126		47° 08' 00" N	122° 41' 00" W	CP 62	CP 62		47° 08' 00" N	122° 41' 00" W
Drop Point	127		47° 08' 00" N	122° 41' 00" W	CP 63	CP 63		47° 08' 00" N	122° 41' 00" W
Drop Point	128		47° 08' 00" N	122° 41' 00" W	CP 64	CP 64		47° 08' 00" N	122° 41' 00" W
Drop Point	129		47° 08' 00" N	122° 41' 00" W	CP 65	CP 65		47° 08' 00" N	122° 41' 00" W
Drop Point	130		47° 08' 00" N	122° 41' 00" W	CP 66	CP 66		47° 08' 00" N	122° 41' 00" W
Drop Point	131		47° 08' 00" N	122° 41' 00" W	CP 67	CP 67		47° 08' 00" N	122° 41' 00" W
Drop Point	132		47° 08' 00" N	122° 41' 00" W	CP 68	CP 68		47° 08' 00" N	122° 41' 00" W
Drop Point	133		47° 08' 00" N	122° 41' 00" W	CP 69	CP 69		47° 08' 00" N	122° 41' 00" W
Drop Point	134		47° 08' 00" N	122° 41' 00" W	CP 70	CP 70		47° 08' 00" N	122° 41' 00" W
Drop Point	135		47° 08' 00" N	122° 41' 00" W	CP 71	CP 71		47° 08' 00" N	122° 41' 00" W
Drop Point	136		47° 08' 00" N	122° 41' 00" W	CP 72	CP 72		47° 08' 00" N	122° 41' 00" W
Drop Point	137		47° 08' 00" N	122° 41' 00" W	CP 73	CP 73		47° 08' 00" N	122° 41' 00" W
Drop Point	138		47° 08' 00" N	122° 41' 00" W	CP 74	CP 74		47° 08' 00" N	122° 41' 00" W
Drop Point	139		47° 08' 00" N	122° 41' 00" W	CP 75	CP 75		47° 08' 00" N	122° 41' 00" W
Drop Point	140		47° 08' 00" N	122° 41' 00" W	CP 76	CP 76		47° 08' 00" N	122° 41' 00" W
Drop Point	141		47° 08' 00" N	122° 41' 00" W	CP 77	CP 77		47° 08' 00" N	122° 41' 00" W
Drop Point	142		47° 08' 00" N	122° 41' 00" W	CP 78	CP 78		47° 08' 00" N	122° 41' 00" W
Drop Point	143		47° 08' 00" N	122° 41' 00" W	CP 79	CP 79		47° 08' 00" N	122° 41' 00" W
Drop Point	144		47° 08' 00" N	122° 41' 00" W	CP 80	CP 80		47° 08' 00" N	122° 41' 00" W
Drop Point	145		47° 08' 00" N	122° 41' 00" W	CP 81	CP 81		47° 08' 00" N	122° 41' 00" W
Drop Point	146		47° 08' 00" N	122° 41' 00" W	CP 82	CP 82		47° 08' 00" N	122° 41' 00" W
Drop Point	147		47° 08' 00" N	122° 41' 00" W	CP 83	CP 83		47° 08' 00" N	122° 41' 00" W
Drop Point	148		47° 08' 00" N	122° 41' 00" W	CP 84	CP 84		47° 08' 00" N	122° 41' 00" W
Drop Point	149		47° 08' 00" N	122° 41' 00" W	CP 85	CP 85		47° 08' 00" N	122° 41' 00" W
Drop Point	150		47° 08' 00" N	122° 41' 00" W	CP 86	CP 86		47° 08' 00" N	122° 41' 00" W
Drop Point	151		47° 08' 00" N	122° 41' 00" W	CP 87	CP 87		47° 08' 00" N	122° 41' 00" W
Drop Point	152	Y-inter change from 152-362 to per SOP's assigned numbers	47° 08' 00" N	122° 41' 00" W	CP 88	CP 88		47° 08' 00" N	122° 41' 00" W
Drop Point	153		47° 08' 00" N	122° 41' 00" W	CP 89	CP 89		47° 08' 00" N	122° 41' 00" W
Drop Point	154		47° 08' 00" N	122° 41' 00" W	CP 90	CP 90		47° 08' 00" N	122° 41' 00" W
Drop Point	155		47° 08' 00" N	122° 41' 00" W	CP 91	CP 91		47° 08' 00" N	122° 41' 00" W
Drop Point	156		47° 08' 00" N	122° 41' 00" W	CP 92	CP 92		47° 08' 00" N	122° 41' 00" W
Drop Point	157		47° 08' 00" N	122° 41' 00" W	CP 93	CP 93		47° 08' 00" N	122° 41' 00" W
Drop Point	158		47° 08' 00" N	122° 41' 00" W	CP 94	CP 94		47° 08' 00" N	122° 41' 00" W
Drop Point	159		47° 08' 00" N	122° 41' 00" W	CP 95	CP 95		47° 08' 00" N	122° 41' 00" W
Drop Point	160		47° 08' 00" N	122° 41' 00" W	CP 96	CP 96		47° 08' 00" N	122° 41' 00" W
Drop Point	161		47° 08' 00" N	122° 41' 00" W	CP 97	CP 97		47° 08' 00" N	122° 41' 00" W
Drop Point	162		47° 08' 00" N	122° 41' 00" W	CP 98	CP 98		47° 08' 00" N	122° 41' 00" W
Drop Point	163		47° 08' 00" N	122° 41' 00" W	CP 99	CP 99		47° 08' 00" N	122° 41' 00" W
Drop Point	164		47° 08' 00" N	122° 41' 00" W	CP 100	CP 100		47° 08' 00" N	122° 41' 00" W
Drop Point	165		47° 08' 00" N	122° 41' 00" W	CP 101	CP 101		47° 08' 00" N	122° 41' 00" W
Drop Point	166		47° 08' 00" N	122° 41' 00" W	CP 102	CP 102		47° 08' 00" N	122° 41' 00" W
Drop Point	167		47° 08' 00" N	122° 41' 00" W	CP 103	CP 103		47° 08' 00" N	122° 41' 00" W
Drop Point	168		47° 08' 00" N	122° 41' 00" W	CP 104	CP 104		47° 08' 00" N	122° 41' 00" W
Drop Point	169		47° 08' 00" N	122° 41' 00" W	CP 105	CP 105		47° 08' 00" N	122° 41' 00" W
Drop Point	170		47° 08' 00" N	122° 41' 00" W	CP 106	CP 106		47° 08' 00" N	122° 41' 00" W
Drop Point	171		47° 08' 00" N	122° 41' 00" W	CP 107	CP 107		47° 08' 00" N	122° 41' 00" W
Drop Point	172		47° 08' 00" N	122° 41' 00" W	CP 108	CP 108		47° 08' 00" N	122° 41' 00" W
Drop Point	173		47° 08' 00" N	122° 41' 00" W	CP 109	CP 109		47° 08' 00" N	122° 41' 00" W
Drop Point	174		47° 08' 00" N	122° 41' 00" W	CP 110	CP 110		47° 08' 00" N	122° 41' 00" W
Drop Point	175		47° 08' 00" N	122° 41' 00" W	CP 111	CP 111		47° 08' 00" N	122° 41' 00" W
Drop Point	176		47° 08' 00" N	122° 41' 00" W	CP 112	CP 112		47° 08' 00" N	122° 41' 00" W
Drop Point	177		47° 08' 00" N	122° 41' 00" W	CP 113	CP 113		47° 08' 00" N	122° 41' 00" W
Drop Point	178		47° 08' 00" N	122° 41' 00" W	CP 114	CP 114		47° 08' 00" N	122° 41' 00" W
Drop Point	179		47° 08' 00" N	122° 41' 00" W	CP 115	CP 115		47° 08' 00" N	122° 41' 00" W
Drop Point	180		47° 08' 00" N	122° 41' 00" W	CP 116	CP 116		47° 08' 00" N	122° 41' 00" W
Drop Point	181		47° 08' 00" N	122° 41' 00" W	CP 117	CP 117		47°	