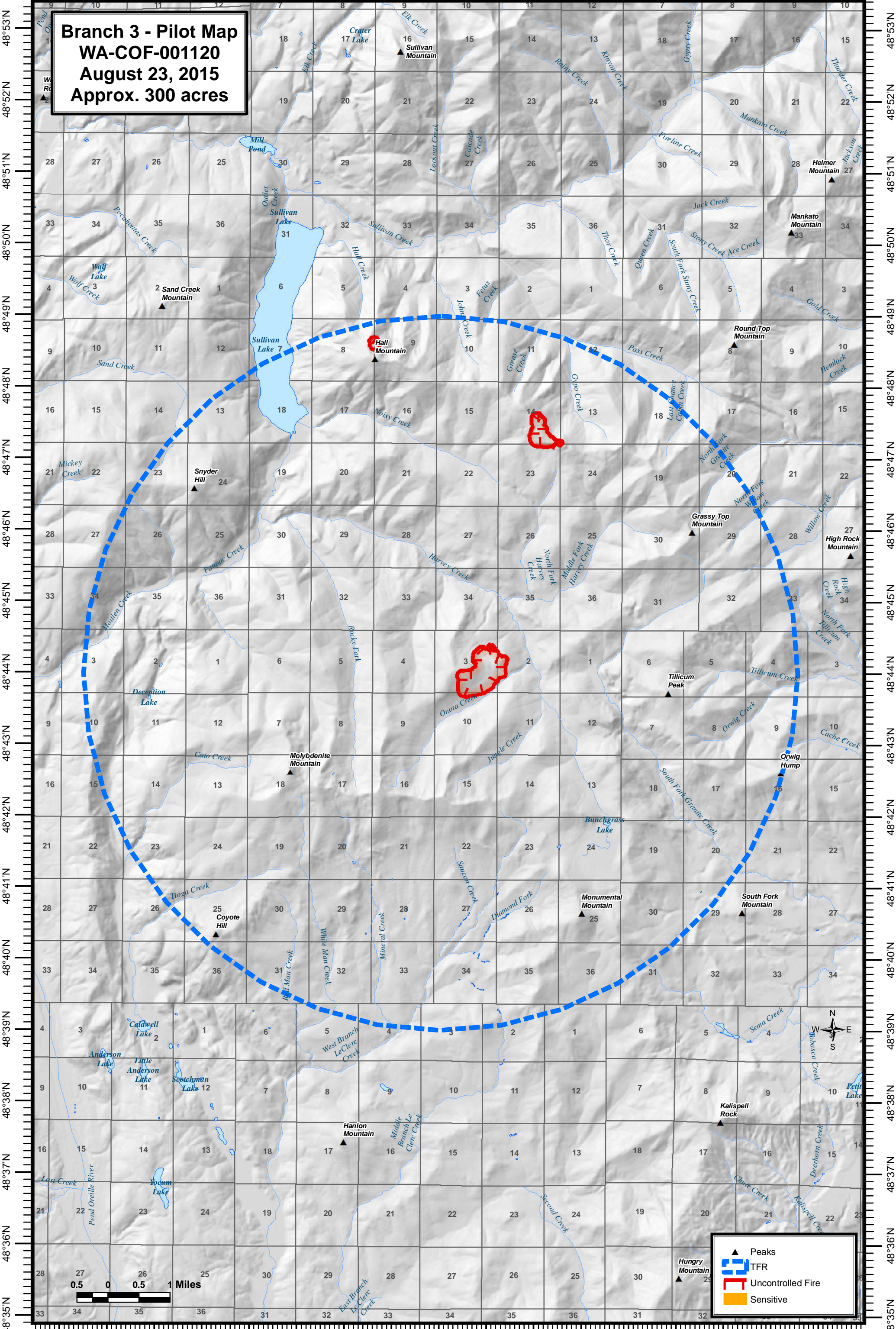


117°22'W 117°20'W 117°18'W 117°16'W 117°14'W 117°12'W 117°11'W 117°10'W 117°9'W 117°8'W 117°7'W 117°6'W

Branch 3 - Pilot Map
WA-COF-001120
August 23, 2015
Approx. 300 acres



- Peaks
- TFR
- Uncontrolled Fire
- Sensitive

0.5 0 0.5 1 Miles

117°22'W 117°20'W 117°18'W 117°16'W 117°14'W 117°12'W 117°11'W 117°10'W 117°9'W 117°8'W 117°7'W 117°6'W

48°53'N 48°52'N 48°51'N 48°50'N 48°49'N 48°48'N 48°47'N 48°46'N 48°45'N 48°44'N 48°43'N 48°42'N 48°41'N 48°40'N 48°39'N 48°38'N 48°37'N 48°36'N 48°35'N

48°53'N 48°52'N 48°51'N 48°50'N 48°49'N 48°48'N 48°47'N 48°46'N 48°45'N 48°44'N 48°43'N 48°42'N 48°41'N 48°40'N 48°39'N 48°38'N 48°37'N 48°36'N 48°35'N