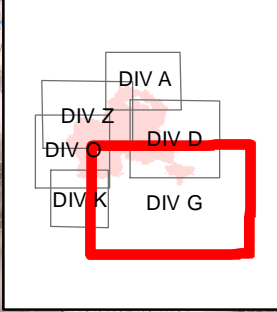


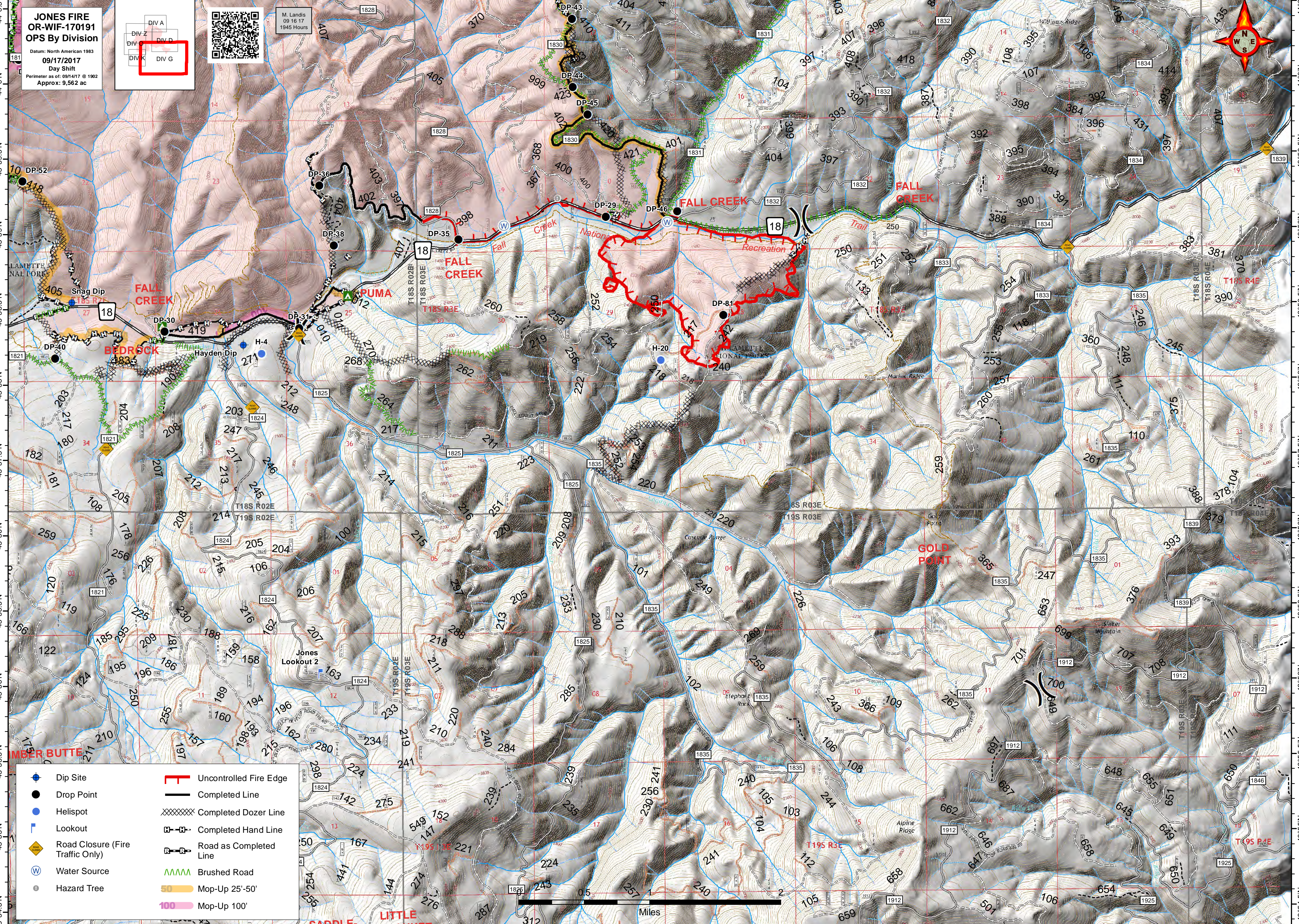
122°34'W 122°33.5'W 122°33'W 122°32.5'W 122°32'W 122°31.5'W 122°31'W 122°30.5'W 122°30'W 122°29.5'W 122°29'W 122°28.5'W 122°28'W 122°27.5'W 122°27'W 122°26.5'W 122°26'W 122°25.5'W 122°25'W 122°24.5'W 122°24'W 122°23.5'W 122°23'W 122°22.5'W

44°0'N 43°59.5'N 43°59'N 43°58.5'N 43°58'N 43°57.5'N 43°57'N 43°56.5'N 43°56'N 43°55.5'N 43°55'N 43°54.5'N

**JONES FIRE
OR-WIF-170191
OPS By Division**
Datum: North American 1983
09/17/2017
Day Shift
Perimeter as of: 09/14/17 @ 1902
Approx: 9,562 ac



M. Landis
09 16 17
1945 Hours



- Dip Site
- Drop Point
- Helispot
- Lookout
- Road Closure (Fire Traffic Only)
- Water Source
- Hazard Tree
- Uncontrolled Fire Edge
- Completed Line
- Completed Dozer Line
- Completed Hand Line
- Road as Completed Line
- Brushed Road
- Mop-Up 25'-50'
- Mop-Up 100'

Miles

122°34'W 122°33.5'W 122°33'W 122°32.5'W 122°32'W 122°31.5'W 122°31'W 122°30.5'W 122°30'W 122°29.5'W 122°29'W 122°28.5'W 122°28'W 122°27.5'W 122°27'W 122°26.5'W 122°26'W 122°25.5'W 122°25'W 122°24.5'W 122°24'W 122°23.5'W 122°23'W 122°22.5'W

43°54.5'N 43°54'N 43°53.5'N 43°53'N 43°52.5'N 43°52'N 43°51.5'N 43°51'N 43°50.5'N 43°50'N 43°49.5'N 43°49'N 43°48.5'N 43°48'N 43°47.5'N 43°47'N 43°46.5'N 43°46'N 43°45.5'N 43°45'N 43°44.5'N 43°44'N 43°43.5'N 43°43'N 43°42.5'N 43°42'N 43°41.5'N 43°41'N 43°40.5'N 43°40'N 43°39.5'N 43°39'N 43°38.5'N 43°38'N 43°37.5'N 43°37'N 43°36.5'N 43°36'N 43°35.5'N 43°35'N 43°34.5'N 43°34'N 43°33.5'N 43°33'N 43°32.5'N 43°32'N 43°31.5'N 43°31'N 43°30.5'N 43°30'N 43°29.5'N 43°29'N 43°28.5'N 43°28'N 43°27.5'N 43°27'N 43°26.5'N 43°26'N 43°25.5'N 43°25'N 43°24.5'N 43°24'N 43°23.5'N 43°23'N 43°22.5'N 43°22'N 43°21.5'N 43°21'N 43°20.5'N 43°20'N 43°19.5'N 43°19'N 43°18.5'N 43°18'N 43°17.5'N 43°17'N 43°16.5'N 43°16'N 43°15.5'N 43°15'N 43°14.5'N 43°14'N 43°13.5'N 43°13'N 43°12.5'N 43°12'N 43°11.5'N 43°11'N 43°10.5'N 43°10'N 43°9.5'N 43°9'N 43°8.5'N 43°8'N 43°7.5'N 43°7'N 43°6.5'N 43°6'N 43°5.5'N 43°5'N 43°4.5'N 43°4'N 43°3.5'N 43°3'N 43°2.5'N 43°2'N 43°1.5'N 43°1'N 43°0.5'N 43°0'N