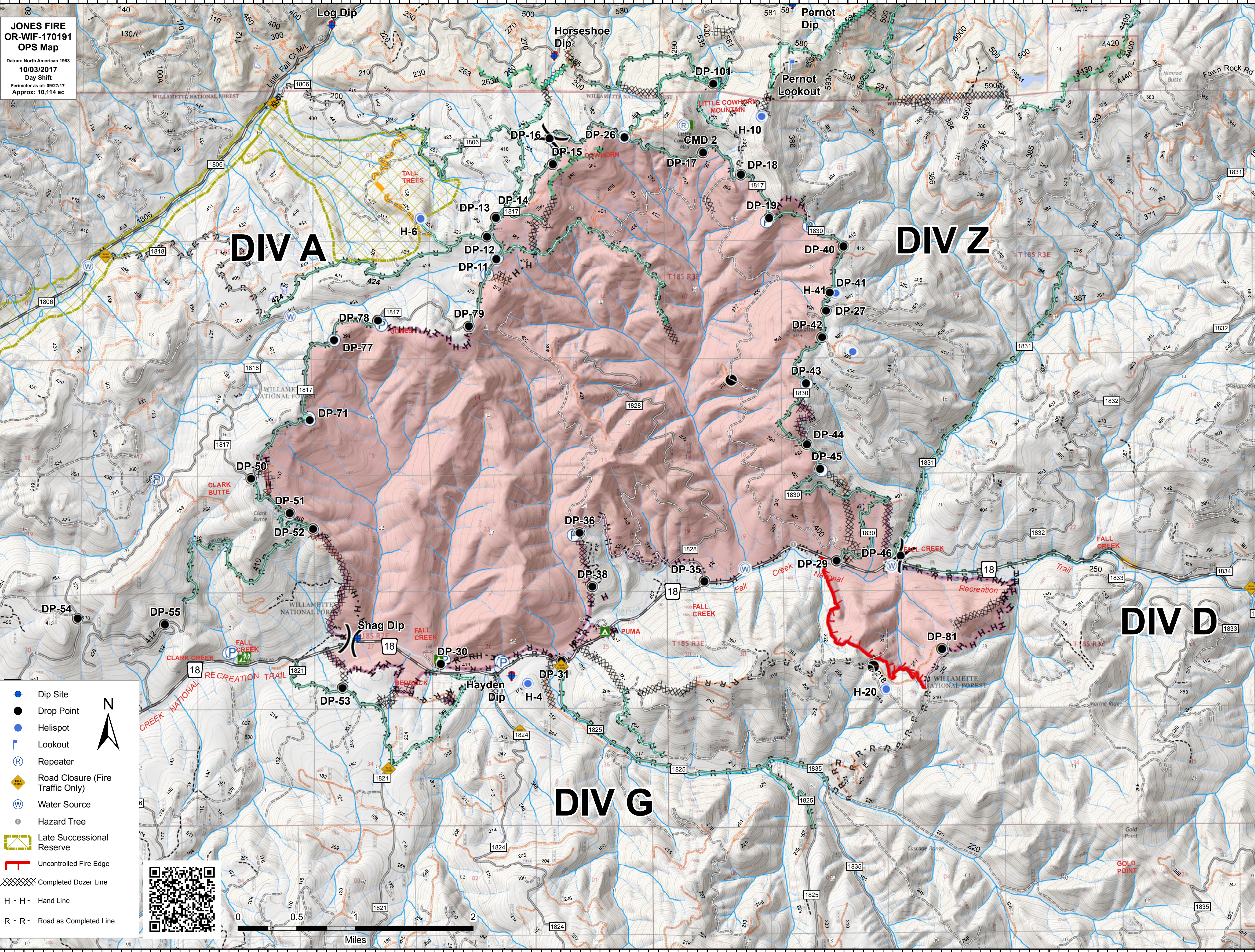


122°37'W 122°36.5'W 122°36'W 122°35.5'W 122°35'W 122°34.5'W 122°34'W 122°33.5'W 122°33'W 122°32.5'W 122°32'W 122°31.5'W 122°31'W 122°30.5'W 122°30'W 122°29.5'W 122°29'W 122°28.5'W 122°28'W 122°27.5'W 122°27'W 122°26.5'W 122°26'W 122°25.5'W 122°25'W 122°24.5'W



**JONES FIRE
OR-WF-170191
OPS Map**
Datum: North American 1983
10/03/2017
Day Shift
Perimeter as of: 09/27/17
Approx: 10,114 ac

- Dip Site
- Drop Point
- Helispot
- Lookout
- Repeater
- Road Closure (Fire Traffic Only)
- Water Source
- Hazard Tree
- Late Successional Reserve
- Uncontrolled Fire Edge
- Completed Dozer Line
- Hand Line
- Road as Completed Line



0 0.5 1 2 Miles

122°37'W 122°36.5'W 122°36'W 122°35.5'W 122°35'W 122°34.5'W 122°34'W 122°33.5'W 122°33'W 122°32.5'W 122°32'W 122°31.5'W 122°31'W 122°30.5'W 122°30'W 122°29.5'W 122°29'W 122°28.5'W 122°28'W 122°27.5'W 122°27'W 122°26.5'W 122°26'W 122°25.5'W 122°25'W 122°24.5'W

44°3'N 44°2.5'N 44°2'N 44°1.5'N 44°1'N 44°0.5'N 44°0'N 43°59.5'N 43°59'N 43°58.5'N 43°58'N 43°57.5'N 43°57'N 43°56.5'N 43°56'N

44°3'N 44°2.5'N 44°2'N 44°1.5'N 44°1'N 44°0.5'N 44°0'N 43°59.5'N 43°59'N 43°58.5'N 43°58'N 43°57.5'N 43°57'N 43°56.5'N 43°56'N