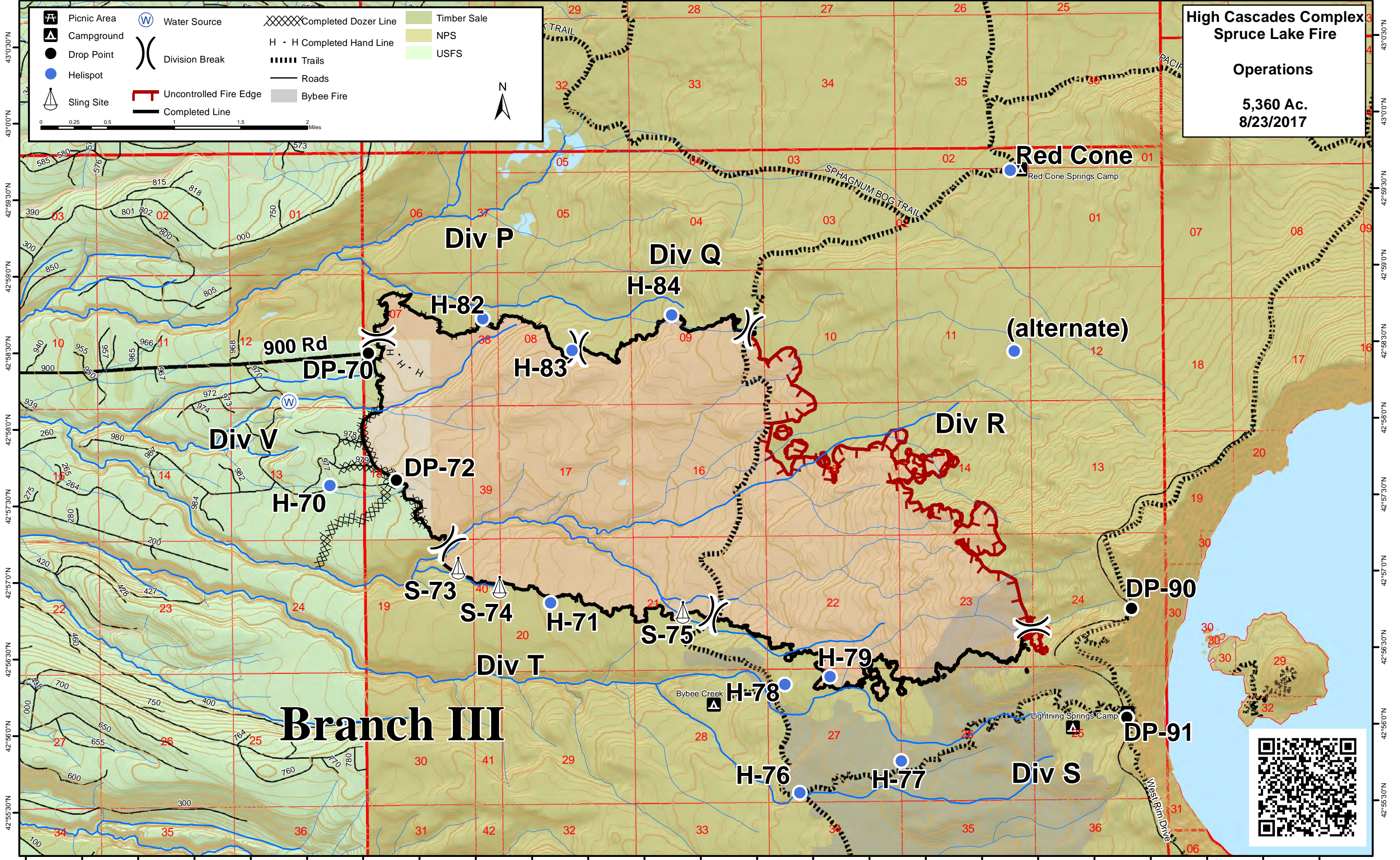


122°19'30"W 122°19'0"W 122°18'30"W 122°18'0"W 122°17'30"W 122°17'0"W 122°16'30"W 122°16'0"W 122°15'30"W 122°15'0"W 122°14'30"W 122°14'0"W 122°13'30"W 122°13'0"W 122°12'30"W 122°12'0"W 122°11'30"W 122°11'0"W 122°10'30"W 122°10'0"W 122°9'30"W 122°9'0"W 122°8'30"W 122°8'0"W



0 0.25 0.5 1 1.5 2 Miles

**High Cascades Complex
Spruce Lake Fire**

Operations

**5,360 Ac.
8/23/2017**

