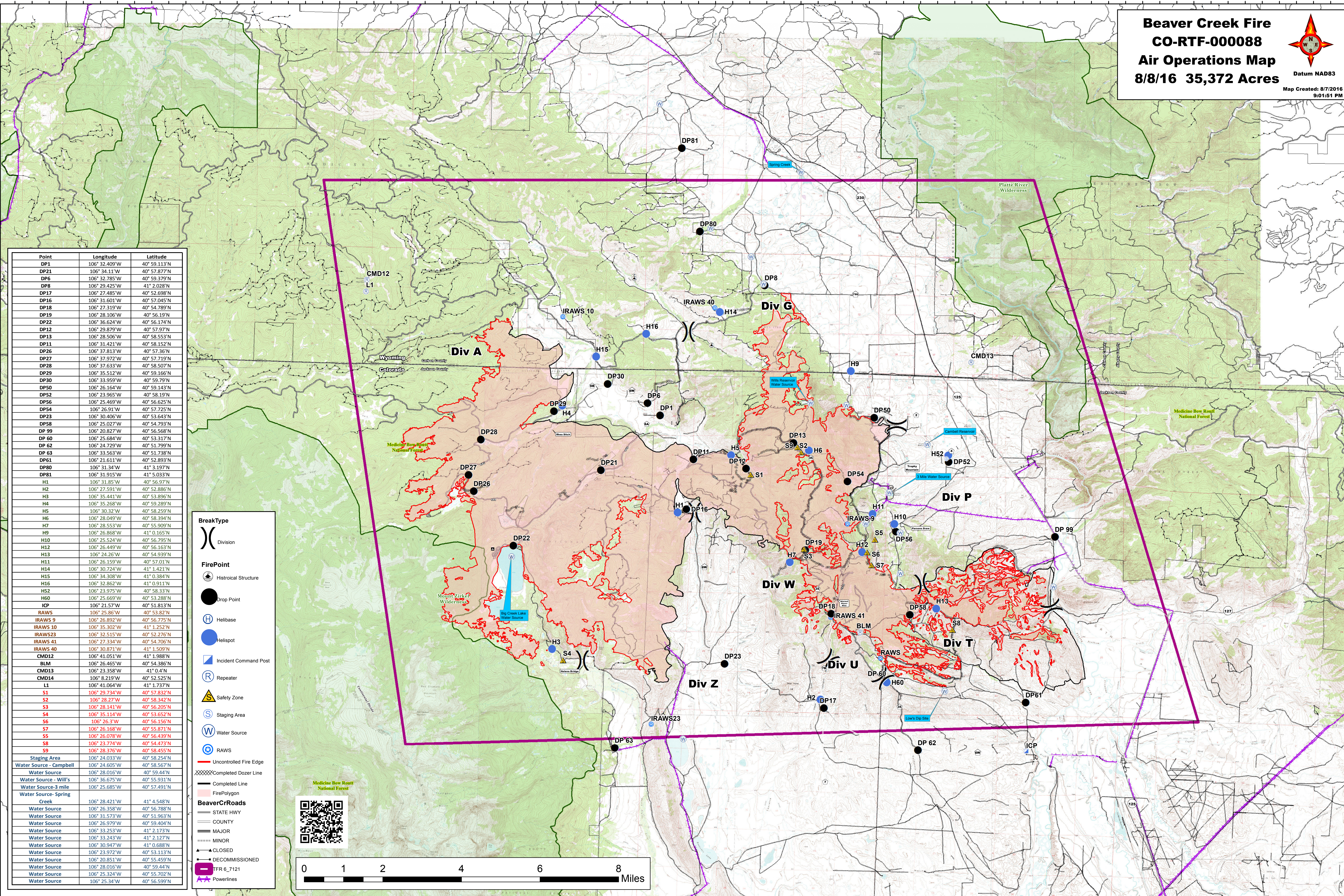


**Beaver Creek Fire**  
**CO-RTF-000088**  
**Air Operations Map**  
**8/8/16 35,372 Acres**

Datum NAD83  
 Map Created: 8/7/2016  
 9:01:51 PM



Point	Longitude	Latitude
DP1	106° 32.409'W	40° 59.113'N
DP21	106° 34.11'W	40° 57.877'N
DP6	106° 32.785'W	40° 59.379'N
DP8	106° 29.425'W	41° 2.028'N
DP17	106° 27.485'W	40° 52.698'N
DP16	106° 31.601'W	40° 57.045'N
DP18	106° 27.319'W	40° 54.789'N
DP19	106° 28.106'W	40° 56.19'N
DP22	106° 36.624'W	40° 56.174'N
DP12	106° 29.879'W	40° 57.97'N
DP13	106° 28.506'W	40° 58.553'N
DP11	106° 31.421'W	40° 58.152'N
DP26	106° 37.813'W	40° 57.36'N
DP27	106° 37.972'W	40° 57.719'N
DP28	106° 37.633'W	40° 58.507'N
DP29	106° 35.512'W	40° 59.166'N
DP30	106° 33.959'W	40° 59.79'N
DP50	106° 26.164'W	40° 59.143'N
DP52	106° 23.965'W	40° 58.19'N
DP56	106° 25.469'W	40° 56.625'N
DP54	106° 26.91'W	40° 57.725'N
DP23	106° 30.406'W	40° 53.643'N
DP58	106° 25.027'W	40° 54.793'N
DP 99	106° 20.827'W	40° 56.568'N
DP 60	106° 25.684'W	40° 53.317'N
DP 62	106° 24.729'W	40° 51.799'N
DP 63	106° 33.563'W	40° 51.738'N
DP61	106° 21.611'W	40° 52.893'N
DP80	106° 31.34'W	41° 3.197'N
DP81	106° 31.915'W	41° 5.033'N
H1	106° 31.85'W	40° 56.97'N
H2	106° 27.591'W	40° 52.886'N
H3	106° 35.441'W	40° 53.896'N
H4	106° 35.268'W	40° 59.289'N
H5	106° 30.32'W	40° 58.259'N
H6	106° 28.049'W	40° 58.394'N
H7	106° 28.553'W	40° 55.909'N
H9	106° 26.868'W	41° 0.165'N
H10	106° 25.524'W	40° 56.795'N
H12	106° 26.449'W	40° 56.163'N
H13	106° 24.26'W	40° 54.939'N
H11	106° 26.159'W	40° 57.01'N
H14	106° 30.724'W	41° 1.421'N
H15	106° 34.308'W	41° 0.384'N
H16	106° 32.862'W	41° 0.911'N
H52	106° 23.975'W	40° 58.33'N
H60	106° 25.669'W	40° 53.288'N
ICP	106° 21.57'W	40° 51.813'N
RAW5	106° 25.86'W	40° 53.82'N
IRAWS 9	106° 26.892'W	40° 56.775'N
IRAWS 10	106° 35.302'W	41° 1.252'N
IRAWS23	106° 32.515'W	40° 52.276'N
IRAWS 41	106° 27.334'W	40° 54.706'N
IRAWS 40	106° 30.871'W	41° 1.509'N
CMD12	106° 41.051'W	41° 1.988'N
BLM	106° 26.465'W	40° 54.386'N
CMD13	106° 23.358'W	41° 0.4'N
CMD14	106° 8.219'W	40° 52.525'N
L1	106° 41.064'W	41° 1.737'N
S1	106° 29.734'W	40° 57.832'N
S2	106° 28.27'W	40° 58.342'N
S3	106° 28.141'W	40° 56.205'N
S4	106° 35.114'W	40° 53.652'N
S6	106° 26.3'W	40° 56.156'N
S7	106° 26.169'W	40° 55.871'N
S5	106° 26.078'W	40° 56.439'N
S8	106° 23.774'W	40° 54.473'N
S9	106° 28.376'W	40° 58.455'N
Staging Area	106° 24.033'W	40° 58.254'N
Water Source - Campbell	106° 24.605'W	40° 58.567'N
Water Source	106° 28.016'W	40° 59.44'N
Water Source - Will's	106° 36.675'W	40° 55.931'N
Water Source-3 mile	106° 25.685'W	40° 57.491'N
Water Source- Spring Creek	106° 28.421'W	41° 4.548'N
Water Source	106° 26.358'W	40° 56.788'N
Water Source	106° 31.573'W	40° 51.963'N
Water Source	106° 26.979'W	40° 59.404'N
Water Source	106° 33.253'W	41° 2.173'N
Water Source	106° 33.243'W	41° 2.127'N
Water Source	106° 30.947'W	41° 0.688'N
Water Source	106° 23.972'W	40° 53.113'N
Water Source	106° 23.972'W	40° 53.113'N
Water Source	106° 20.851'W	40° 55.459'N
Water Source	106° 28.016'W	40° 59.44'N
Water Source	106° 25.324'W	40° 55.702'N
Water Source	106° 25.34'W	40° 56.599'N

- BreakType**
  - Division
- FirePoint**
  - Histoical Structure
  - Drop Point
  - Helibase
  - Helispot
  - Incident Command Post
  - Repeater
  - Safety Zone
  - Staging Area
  - Water Source
  - RAW5
- Uncontrolled Fire Edge**
- Completed Dozer Line**
- Completed Line**
- FirePolygon**
- BeaverCrRoads**
  - STATE HWY
  - COUNTY
  - MAJOR
  - MINOR
  - CLOSED
  - DECOMMISSIONED
  - IFR 6\_7121
  - Powerlines

