



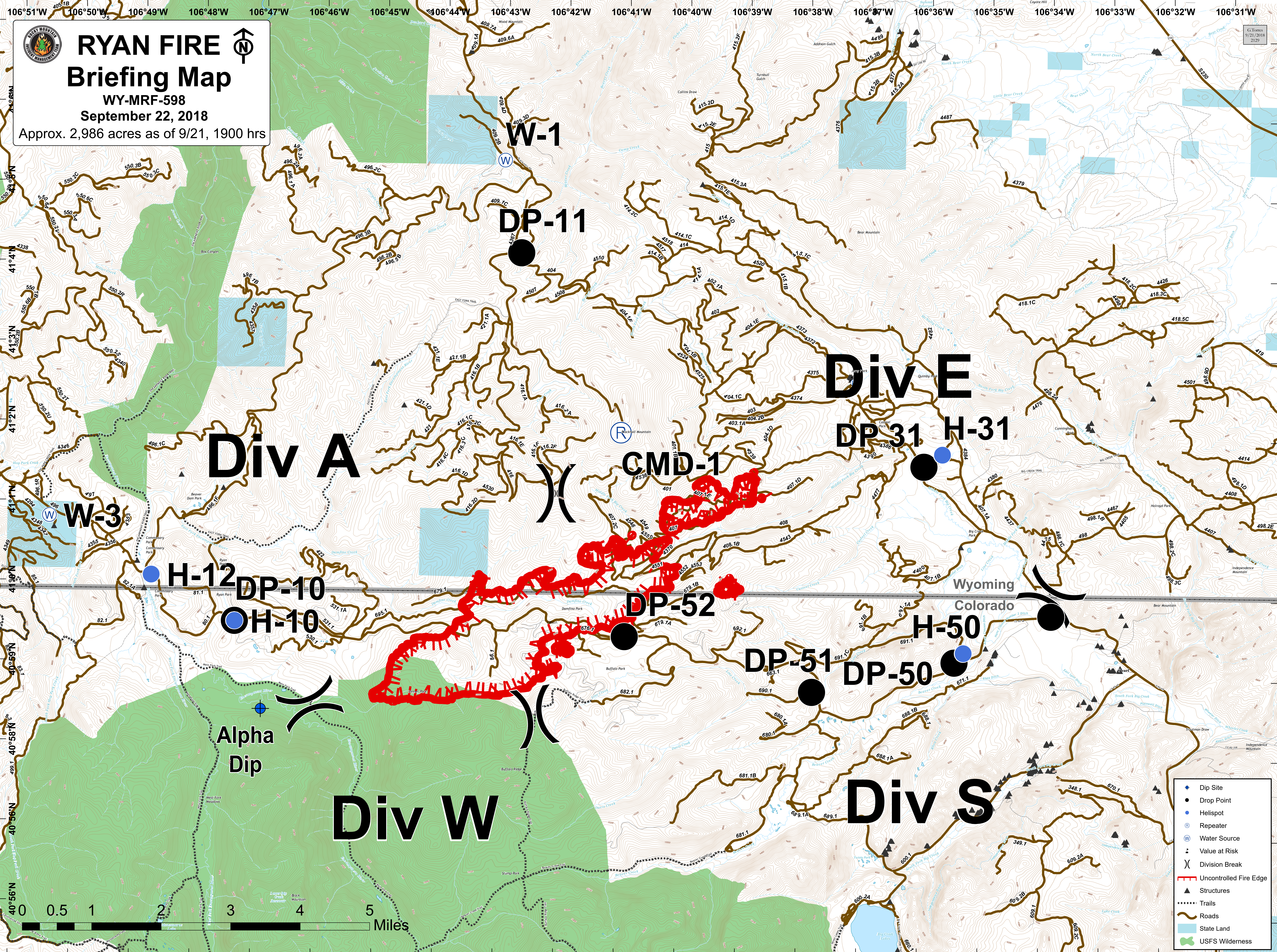
RYAN FIRE

Briefing Map

WY-MRF-598

September 22, 2018

Approx. 2,986 acres as of 9/21, 1900 hrs



- ◆ Dip Site
- Drop Point
- Helispot
- R Repeater
- ⊙ Water Source
- ⊙ Value at Risk
-) Division Break
- ▬ Uncontrolled Fire Edge
- ▲ Structures
- ⋯ Trails
- Roads
- State Land
- USFS Wilderness



106°51'W 106°50'W 106°49'W 106°48'W 106°47'W 106°46'W 106°45'W 106°44'W 106°43'W 106°42'W 106°41'W 106°40'W 106°39'W 106°38'W 106°37'W 106°36'W 106°35'W 106°34'W 106°33'W 106°32'W 106°31'W

41°00'N 41°01'N 41°02'N 41°03'N 41°04'N 41°05'N 41°06'N 41°07'N 41°08'N 41°09'N 41°10'N 41°11'N 41°12'N 41°13'N 41°14'N 41°15'N 41°16'N 41°17'N 41°18'N 41°19'N 41°20'N 41°21'N 41°22'N 41°23'N 41°24'N 41°25'N 41°26'N 41°27'N 41°28'N 41°29'N 41°30'N 41°31'N 41°32'N 41°33'N 41°34'N 41°35'N 41°36'N 41°37'N 41°38'N 41°39'N 41°40'N 41°41'N 41°42'N 41°43'N 41°44'N 41°45'N 41°46'N 41°47'N 41°48'N 41°49'N 41°50'N 41°51'N 41°52'N 41°53'N 41°54'N 41°55'N 41°56'N 41°57'N 41°58'N 41°59'N 42°00'N

C. Torres
9/21/2018
2:29