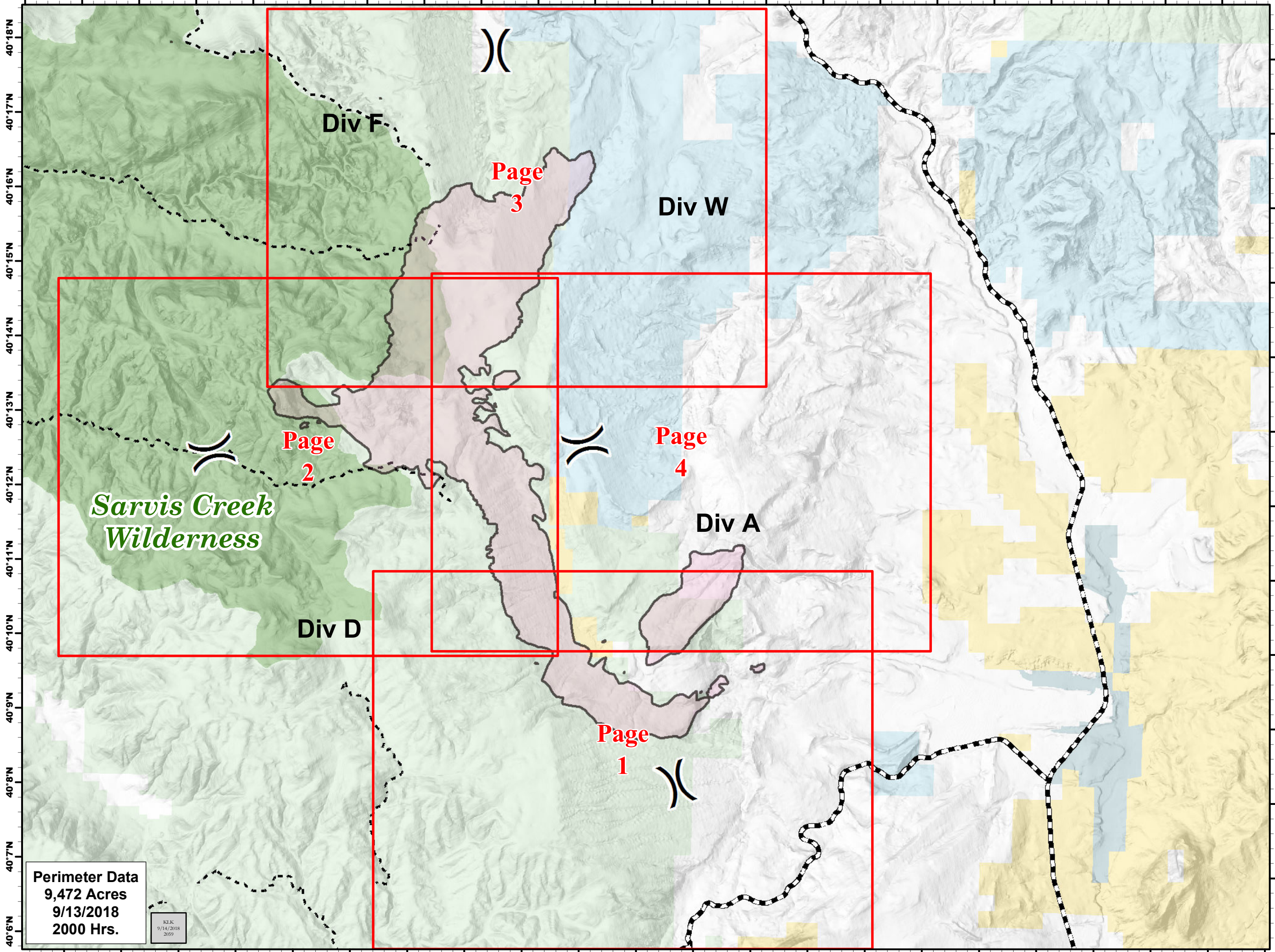


106°44'W 106°43'W 106°42'W 106°41'W 106°40'W 106°39'W 106°38'W 106°37'W 106°36'W 106°35'W 106°34'W 106°33'W 106°32'W 106°31'W 106°30'W 106°29'W 106°28'W 106°27'W 106°26'W 106°25'W 106°24'W 106°23'W



Silver Creek Fire IAP Index Map
 WY-MRF-000312
 9/15/2018

NAD83

0 1 2 Miles

- Division Break
- Wildfire Daily Fire Perimeter
- Major Roads
- Trail
- Bureau of Land Management
- Private
- State
- State, County, City; Areas
- US Forest Service

40°18'N
40°17'N
40°16'N
40°15'N
40°14'N
40°13'N
40°12'N
40°11'N
40°10'N
40°9'N
40°8'N
40°7'N

Perimeter Data
 9,472 Acres
 9/13/2018
 2000 Hrs.

KJK
 9/14/2018
 2:59

106°43'W 106°42'W 106°41'W 106°40'W 106°39'W 106°38'W 106°37'W 106°36'W 106°35'W 106°34'W 106°33'W 106°32'W 106°31'W 106°30'W 106°29'W 106°28'W 106°27'W 106°26'W 106°25'W 106°24'W 106°23'W