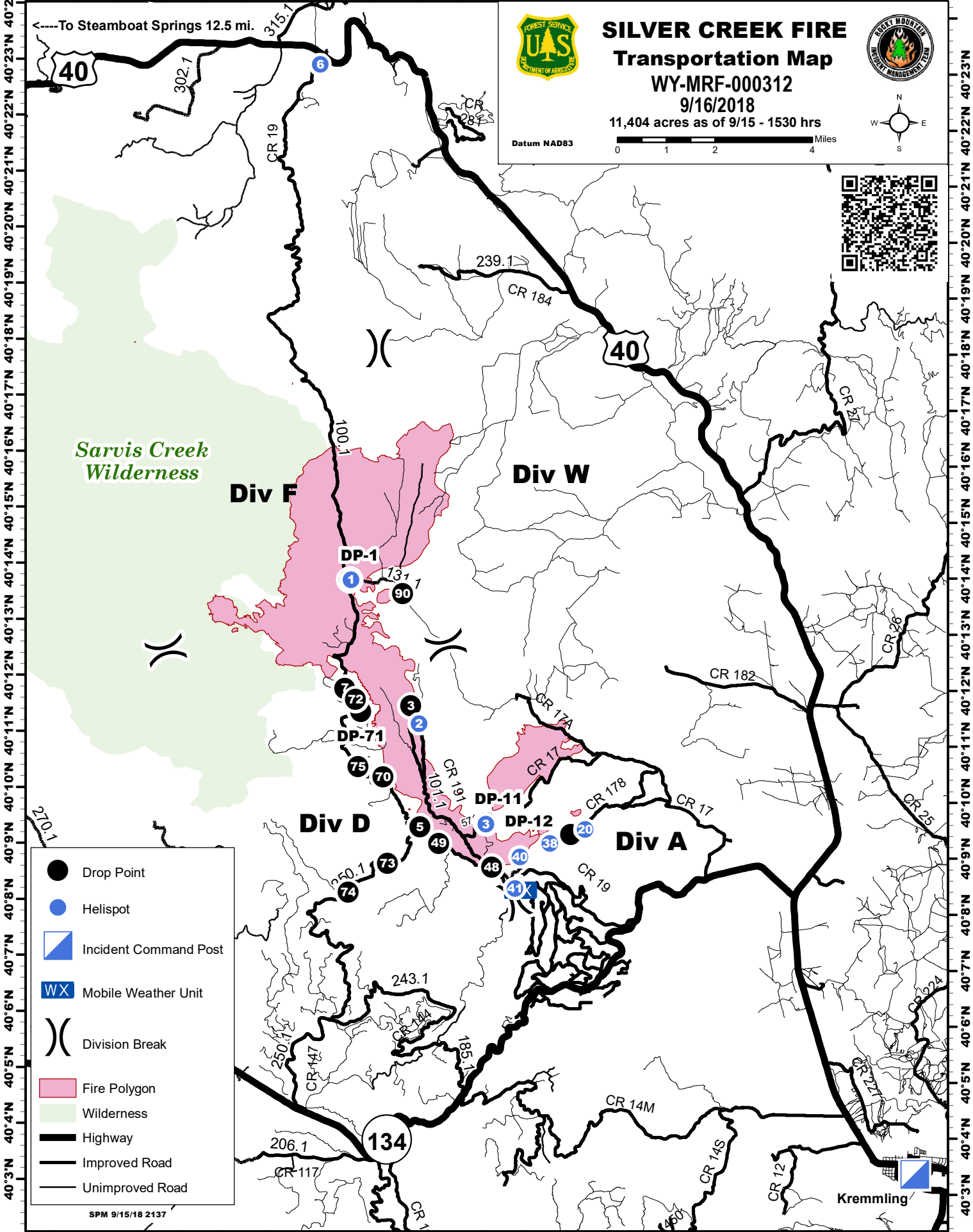


106°43'W 106°41'W 106°39'W 106°37'W 106°35'W 106°33'W 106°31'W 106°29'W 106°27'W 106°25'W 106°23'W



SILVER CREEK FIRE

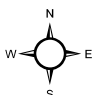
Transportation Map

WY-MRF-000312
9/16/2018
11,404 acres as of 9/15 - 1530 hrs



Datum NAD83

0 1 2 4 Miles



106°43'W 106°41'W 106°39'W 106°37'W 106°35'W 106°33'W 106°31'W 106°29'W 106°27'W 106°25'W 106°23'W

40°33'N 40°34'N 40°35'N 40°36'N 40°37'N 40°38'N 40°39'N 40°40'N 40°41'N 40°42'N 40°43'N 40°44'N 40°45'N 40°46'N 40°47'N 40°48'N 40°49'N 40°50'N 40°51'N 40°52'N 40°53'N 40°54'N 40°55'N 40°56'N 40°57'N 40°58'N 40°59'N 40°00'N 40°01'N 40°02'N 40°03'N 40°04'N 40°05'N 40°06'N 40°07'N 40°08'N 40°09'N 40°10'N 40°11'N 40°12'N 40°13'N 40°14'N 40°15'N 40°16'N 40°17'N 40°18'N 40°19'N 40°20'N 40°21'N 40°22'N 40°23'N 40°24'N

40°33'N 40°34'N 40°35'N 40°36'N 40°37'N 40°38'N 40°39'N 40°40'N 40°41'N 40°42'N 40°43'N 40°44'N 40°45'N 40°46'N 40°47'N 40°48'N 40°49'N 40°50'N 40°51'N 40°52'N 40°53'N 40°54'N 40°55'N 40°56'N 40°57'N 40°58'N 40°59'N 40°00'N 40°01'N 40°02'N 40°03'N 40°04'N 40°05'N 40°06'N 40°07'N 40°08'N 40°09'N 40°10'N 40°11'N 40°12'N 40°13'N 40°14'N 40°15'N 40°16'N 40°17'N 40°18'N 40°19'N 40°20'N 40°21'N 40°22'N 40°23'N 40°24'N

Sarvis Creek Wilderness

Div F

Div W

Div D

Div A

- Drop Point
- Helispot
- Incident Command Post
- Mobile Weather Unit
- Division Break
- Fire Polygon
- Wilderness
- Highway
- Improved Road
- Unimproved Road

SPM 9/15/18 2137

Kremmling

-----To Steamboat Springs 12.5 mi.