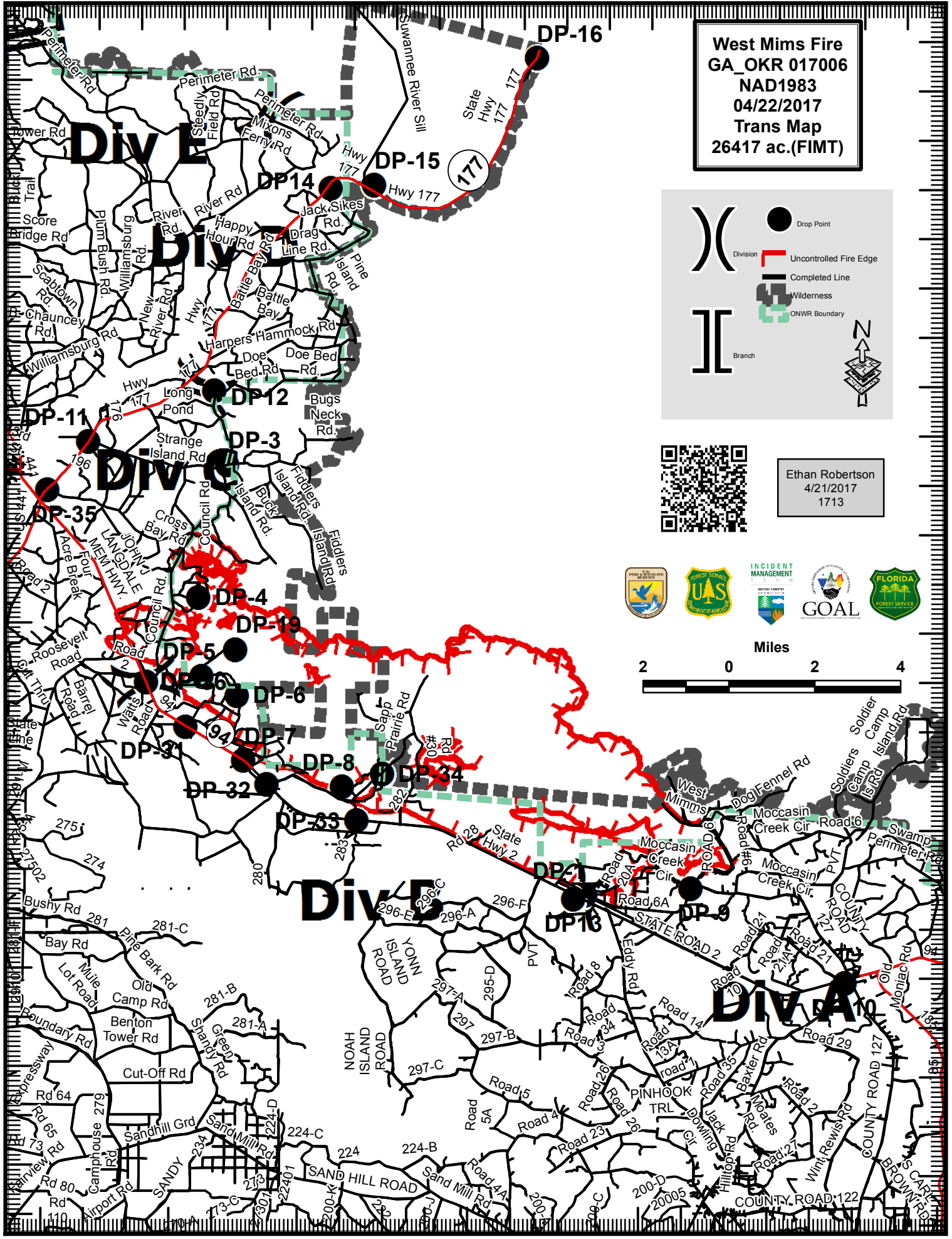


82°33'W 82°31'W 82°29'W 82°27'W 82°25'W 82°23'W 82°21'W 82°19'W 82°17'W 82°15'W 82°13'W

30°50'N 30°48'N 30°46'N 30°44'N 30°42'N 30°40'N 30°38'N 30°36'N 30°34'N 30°32'N 30°30'N 30°28'N 30°26'N



West Mims Fire
GA_OKR 017006
NAD1983
04/22/2017
Trans Map
26417 ac.(FIMT)

Legend:

- Drop Point
- Uncontrolled Fire Edge
- Completed Line
- Wilderness
- ONWR Boundary
- Branch



Ethan Robertson
4/21/2017
1713



30°50'N 30°48'N 30°46'N 30°44'N 30°42'N 30°40'N 30°38'N 30°36'N 30°34'N 30°32'N 30°30'N 30°28'N 30°26'N

82°33'W 82°31'W 82°29'W 82°27'W 82°25'W 82°23'W 82°21'W 82°19'W 82°17'W 82°15'W 82°13'W