


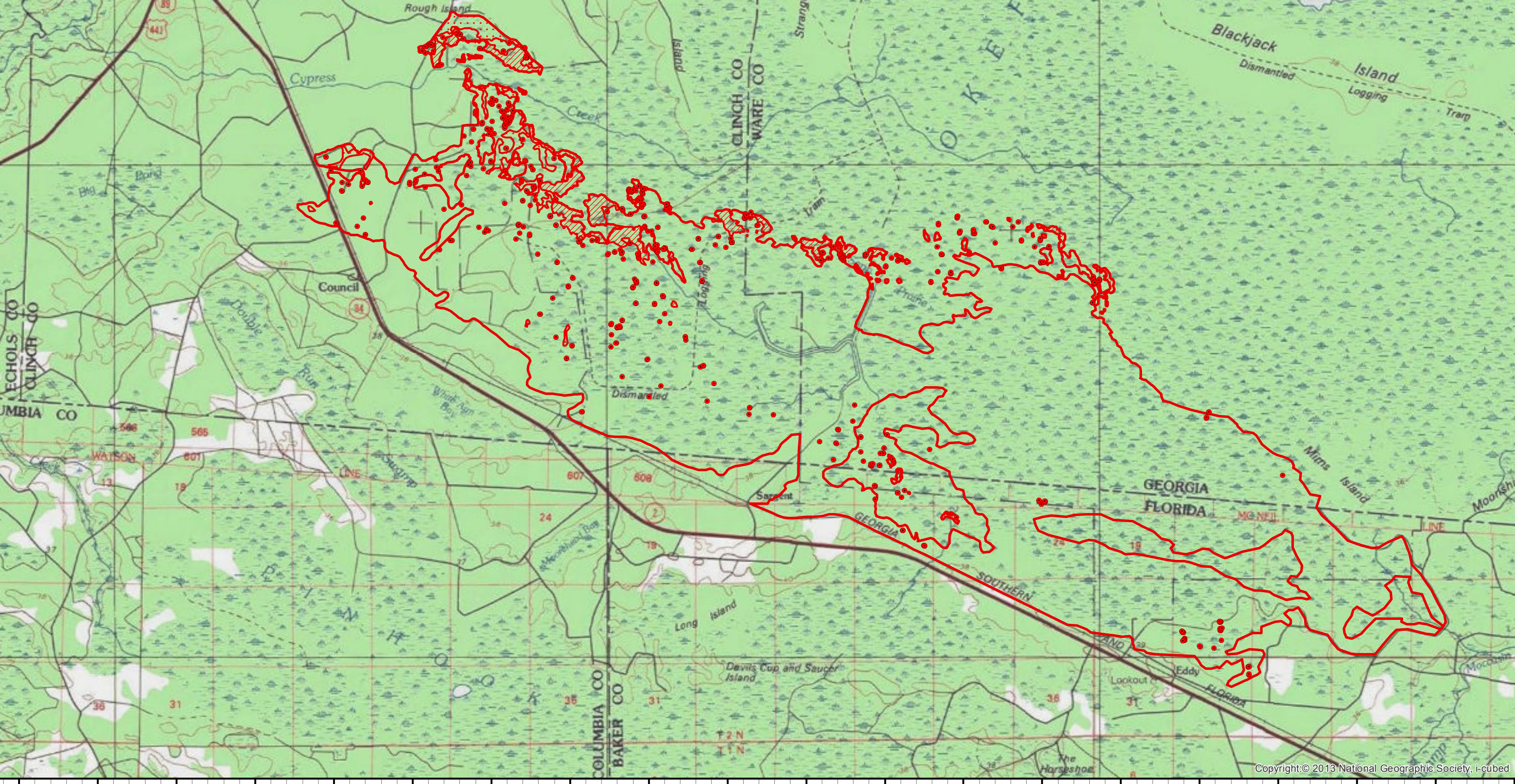
82°35W 82°34W 82°33W 82°32W 82°31W 82°30W 82°29W 82°28W 82°27W 82°26W 82°25W 82°24W 82°23W 82°22W 82°21W 82°20W 82°19W 82°18W 82°17W

**West Mims Infrared Map**  
**GA-OKR-017006**  
**Map Date: 04/19/2017**  
**Imagery Date: 04/18/2017**  
**Imagery Time: 2052 EDT**  
**IR Interpreted Acres: 22,610**  
**IRIN: Tina Rotenbury**

- Isolated Heat Sources
- Heat Perimeter
- Intense Heat
- Scattered Heat

NAD 1983 UTM Zone 17N

0 0.25 0.5 1 1.5 2 2.5 3 Miles

82°35W 82°34W 82°33W 82°32W 82°31W 82°30W 82°29W 82°28W 82°27W 82°26W 82°25W 82°24W 82°23W 82°22W 82°21W 82°20W 82°19W 82°18W 82°17W