


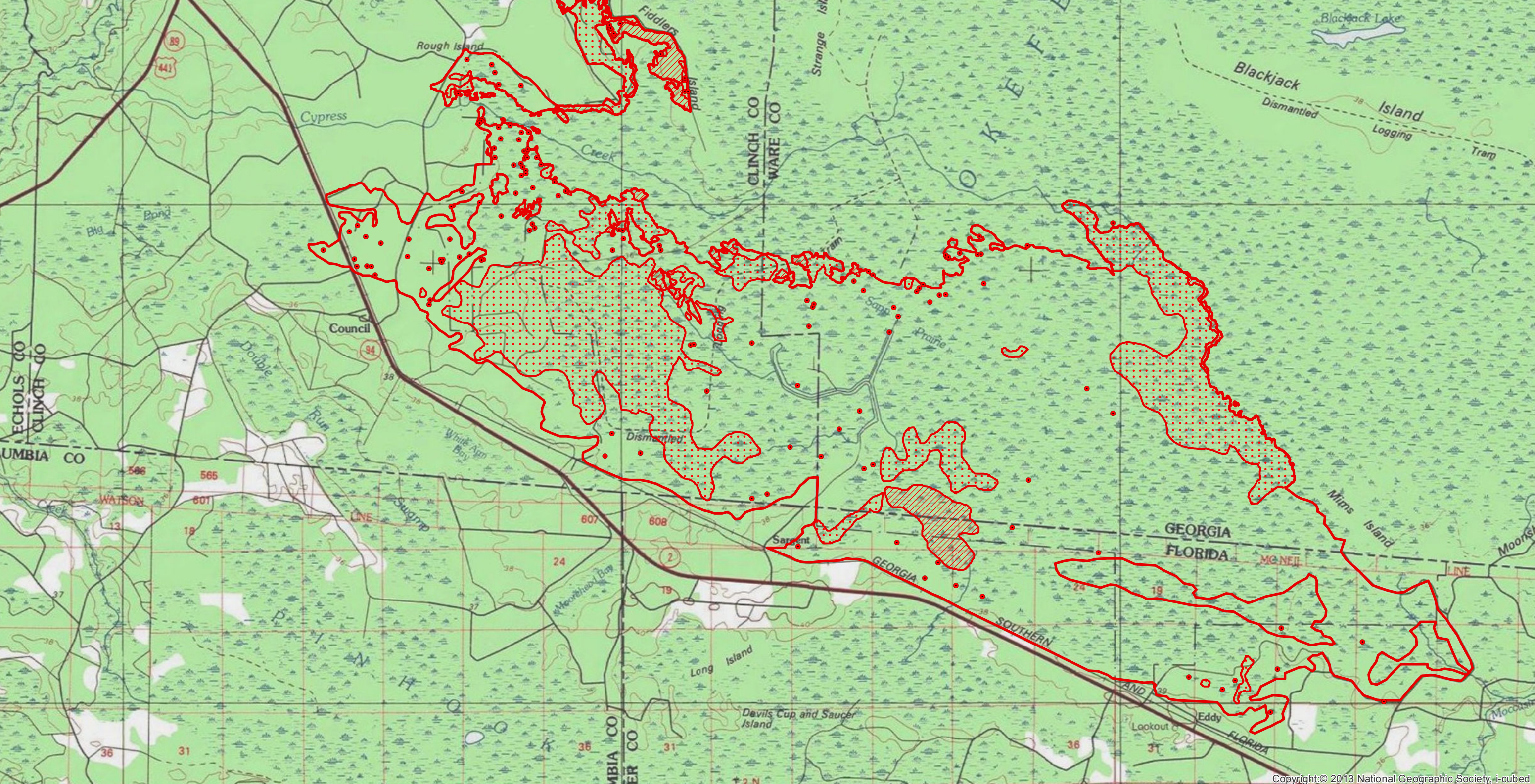
82°35W 82°34W 82°33W 82°32W 82°31W 82°30W 82°29W 82°28W 82°27W 82°26W 82°25W 82°24W 82°23W 82°22W 82°21W 82°20W 82°19W 82°18W 82°17W

West Mims Infrared Map
GA-OKR-017006
Map Date: 04/22/2017
Imagery Date: 04/21/2017
Imagery Time: 2214 EDT
IR Interpreted Acres: 28,638
IRIN: Tammy Hocut

- Isolated Heat Sources
- Heat Perimeter
- Intense Heat
- Scattered Heat

NAD 1983 UTM Zone 17N

0 0.25 0.5 1 1.5 2 2.5 Miles

82°35W 82°34W 82°33W 82°32W 82°31W 82°30W 82°29W 82°28W 82°27W 82°26W 82°25W 82°24W 82°23W 82°22W 82°21W 82°20W 82°19W 82°18W 82°17W