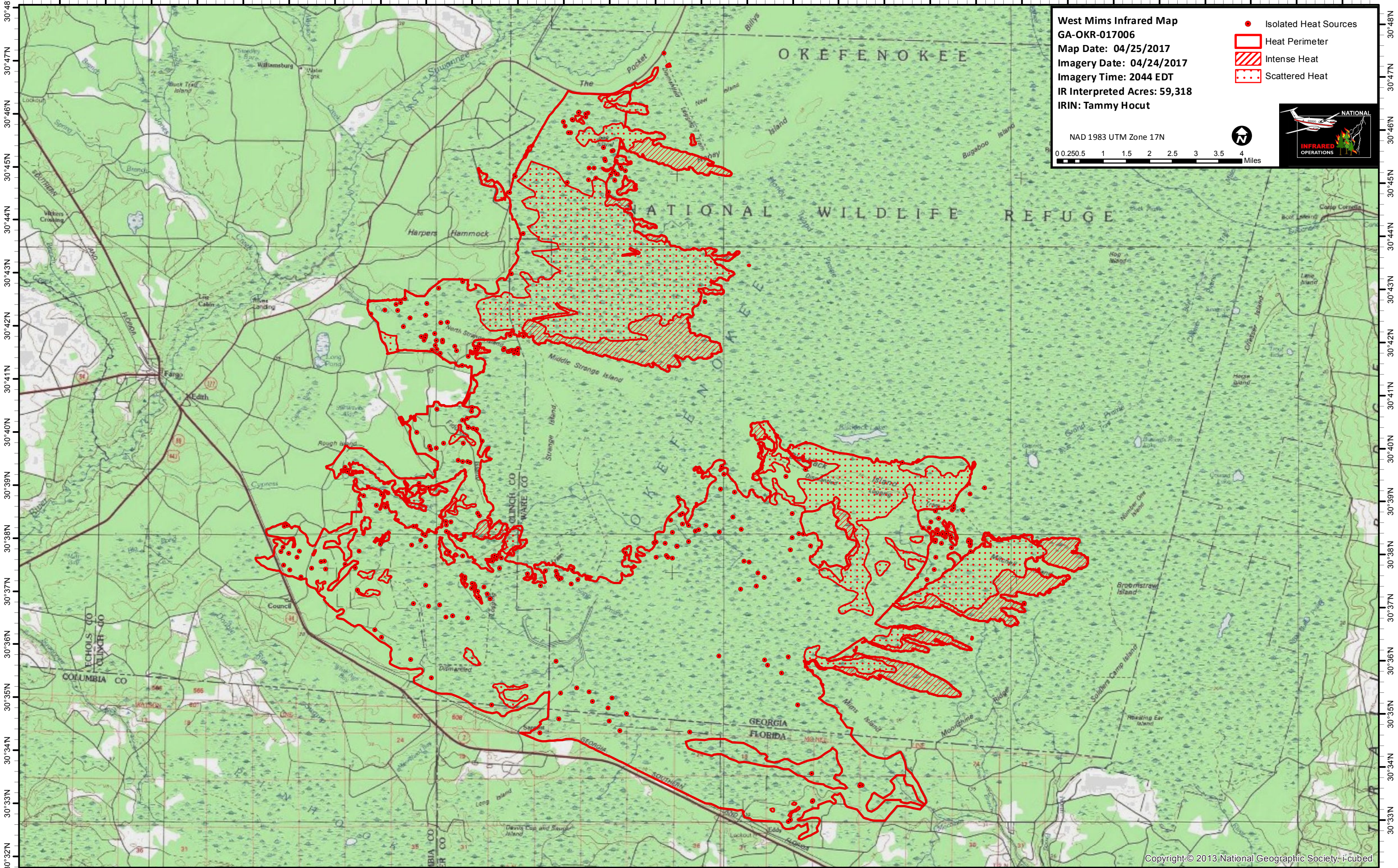


82°36W 82°35W 82°34W 82°33W 82°32W 82°31W 82°30W 82°29W 82°28W 82°27W 82°26W 82°25W 82°24W 82°23W 82°22W 82°21W 82°20W 82°19W 82°18W 82°17W 82°16W 82°15W 82°14W 82°13W 82°12W 82°11W 82°10W 82°9W 82°8W



**West Mims Infrared Map**  
GA-OKR-017006  
Map Date: 04/25/2017  
Imagery Date: 04/24/2017  
Imagery Time: 2044 EDT  
IR Interpreted Acres: 59,318  
IRIN: Tammy Hocut

- Isolated Heat Sources
- Heat Perimeter
- Intense Heat
- Scattered Heat

NAD 1983 UTM Zone 17N  
0 0.250.5 1 1.5 2 2.5 3 3.5 4 Miles



82°36W 82°35W 82°34W 82°33W 82°32W 82°31W 82°30W 82°29W 82°28W 82°27W 82°26W 82°25W 82°24W 82°23W 82°22W 82°21W 82°20W 82°19W 82°18W 82°17W 82°16W 82°15W 82°14W 82°13W 82°12W 82°11W 82°10W 82°9W 82°8W