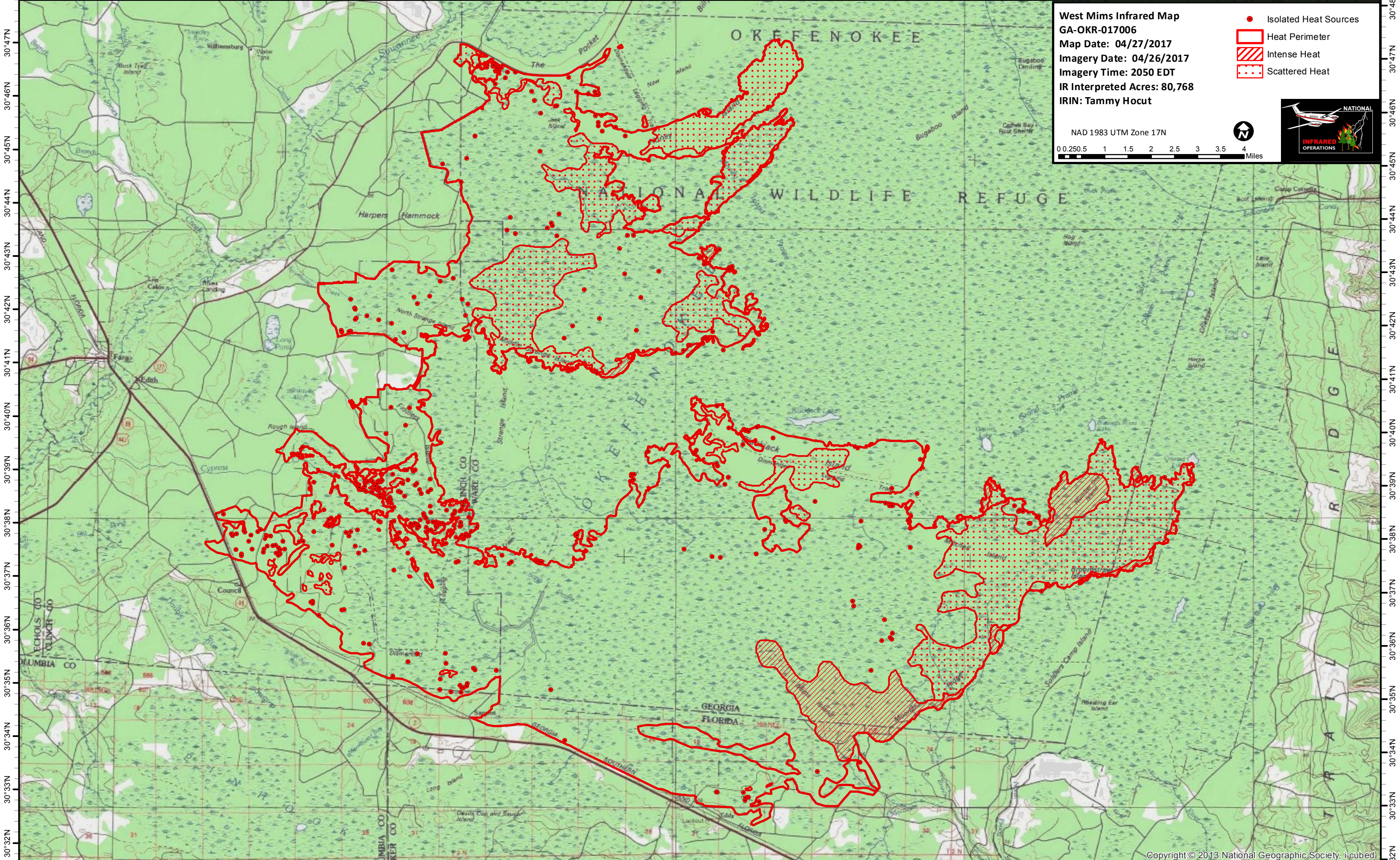


82°35W 82°34W 82°33W 82°32W 82°31W 82°30W 82°29W 82°28W 82°27W 82°26W 82°25W 82°24W 82°23W 82°22W 82°21W 82°20W 82°19W 82°18W 82°17W 82°16W 82°15W 82°14W 82°13W 82°12W 82°11W 82°10W 82°9W 82°8W 82°7W



West Mims Infrared Map
GA-OKR-017006
Map Date: 04/27/2017
Imagery Date: 04/26/2017
Imagery Time: 2050 EDT
IR Interpreted Acres: 80,768
IRIN: Tammy Hocut

- Isolated Heat Sources
- Heat Perimeter
- Intense Heat
- Scattered Heat

NAD 1983 UTM Zone 17N
0 0.25 0.5 1 1.5 2 2.5 3 3.5 4 Miles



82°35W 82°34W 82°33W 82°32W 82°31W 82°30W 82°29W 82°28W 82°27W 82°26W 82°25W 82°24W 82°23W 82°22W 82°21W 82°20W 82°19W 82°18W 82°17W 82°16W 82°15W 82°14W 82°13W 82°12W 82°11W 82°10W 82°9W 82°8W 82°7W