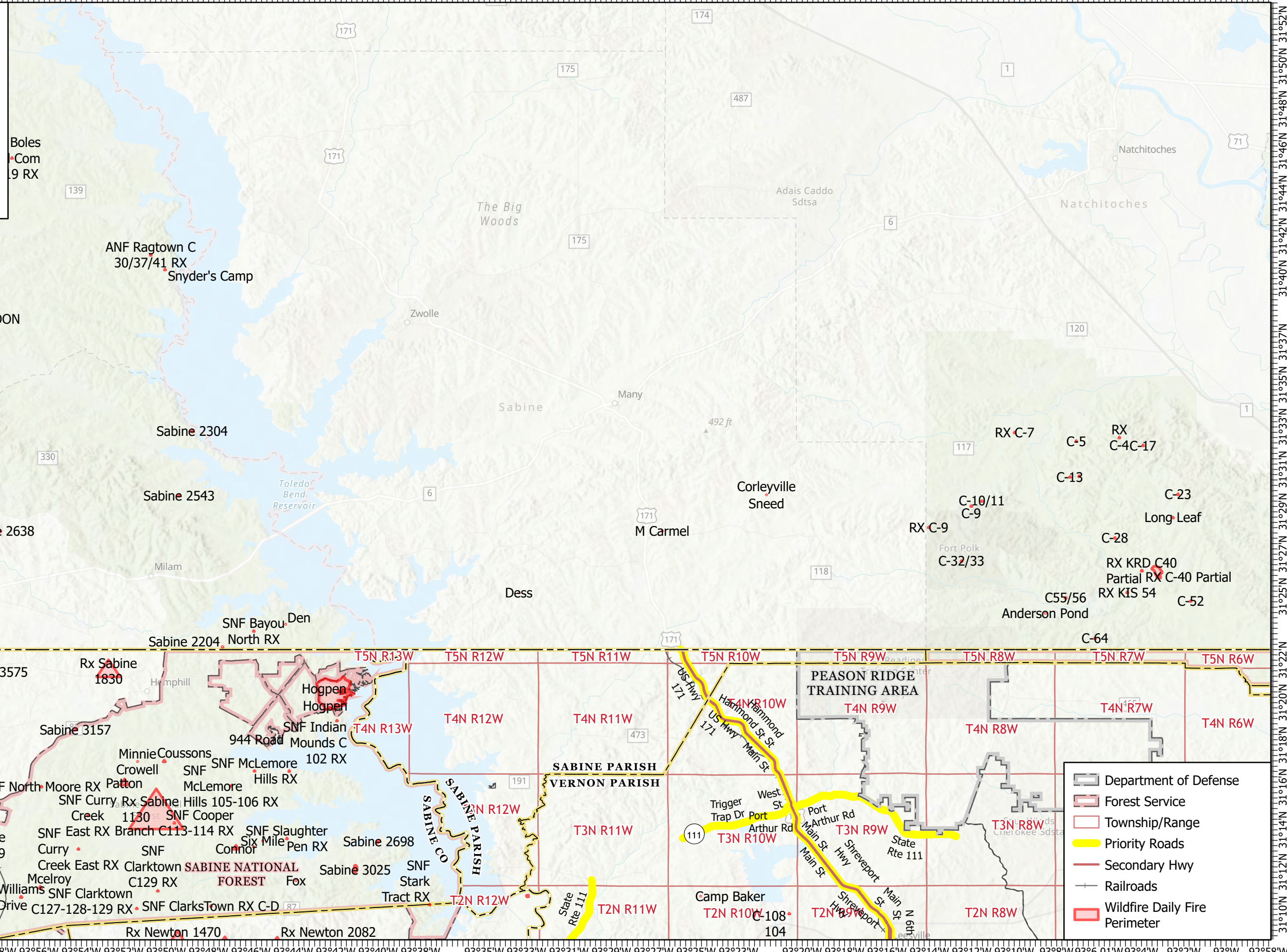


94°8'W 94°6.01'W 94°4'W 94°2'W 94°W 93°58'W 93°56'W 93°54'W 93°52'W 93°50'W 93°48'W 93°46'W 93°44'W 93°42'W 93°40'W 93°38'W 93°35'W 93°33'W 93°31'W 93°29'W 93°27'W 93°25'W 93°23'W 93°20'W 93°18'W 93°16'W 93°14'W 93°12'W 93°10'W 93°8'W 93°6.01'W 93°4'W 93°2'W 93°W 92°58'W

**Sabine Parish IA**  
**Tiger Island**  
**LA-LAS-000252**  
**August 27, 2023 Night**

0.51 2 3 4 5 6 7  
Miles

1:323,950 | SA Red Team | 8/27/2023 1611  
Acres from IR and GPS  
WGS 1984 Datum, Lat/Long Grid



31°08'N 31°06'N 31°04'N 31°02'N 31°00'N 30°58'N 30°56'N 30°54'N 30°52'N 30°50'N 30°48'N 30°46'N 30°44'N 30°42'N 30°40'N 30°38'N 30°35'N 30°33'N 30°31'N 30°29'N 30°27'N 30°25'N 30°23'N 30°20'N 30°18'N 30°16'N 30°14'N 30°12'N 30°10'N 30°8'N 30°6.01'N 30°4'N 30°2'N 30°N 30°08'N 30°06'N 30°04'N 30°02'N 30°00'N 30°52'N 30°50'N 30°48'N 30°46'N 30°44'N 30°42'N 30°40'N 30°38'N 30°35'N 30°33'N 30°31'N 30°29'N 30°27'N 30°25'N 30°23'N 30°20'N 30°18'N 30°16'N 30°14'N 30°12'N 30°10'N 30°8'N 30°6.01'N 30°4'N 30°2'N 30°N 30°08'N 30°06'N 30°04'N 30°02'N 30°00'N

94°8'W 94°6.01'W 94°4'W 94°2'W 94°W 93°58'W 93°56'W 93°54'W 93°52'W 93°50'W 93°48'W 93°46'W 93°44'W 93°42'W 93°40'W 93°38'W 93°35'W 93°33'W 93°31'W 93°29'W 93°27'W 93°25'W 93°23'W 93°20'W 93°18'W 93°16'W 93°14'W 93°12'W 93°10'W 93°8'W 93°6.01'W 93°4'W 93°2'W 93°W 92°58'W



- Department of Defense
- Forest Service
- Township/Range
- Priority Roads
- Secondary Hwy
- Railroads
- Wildfire Daily Fire Perimeter