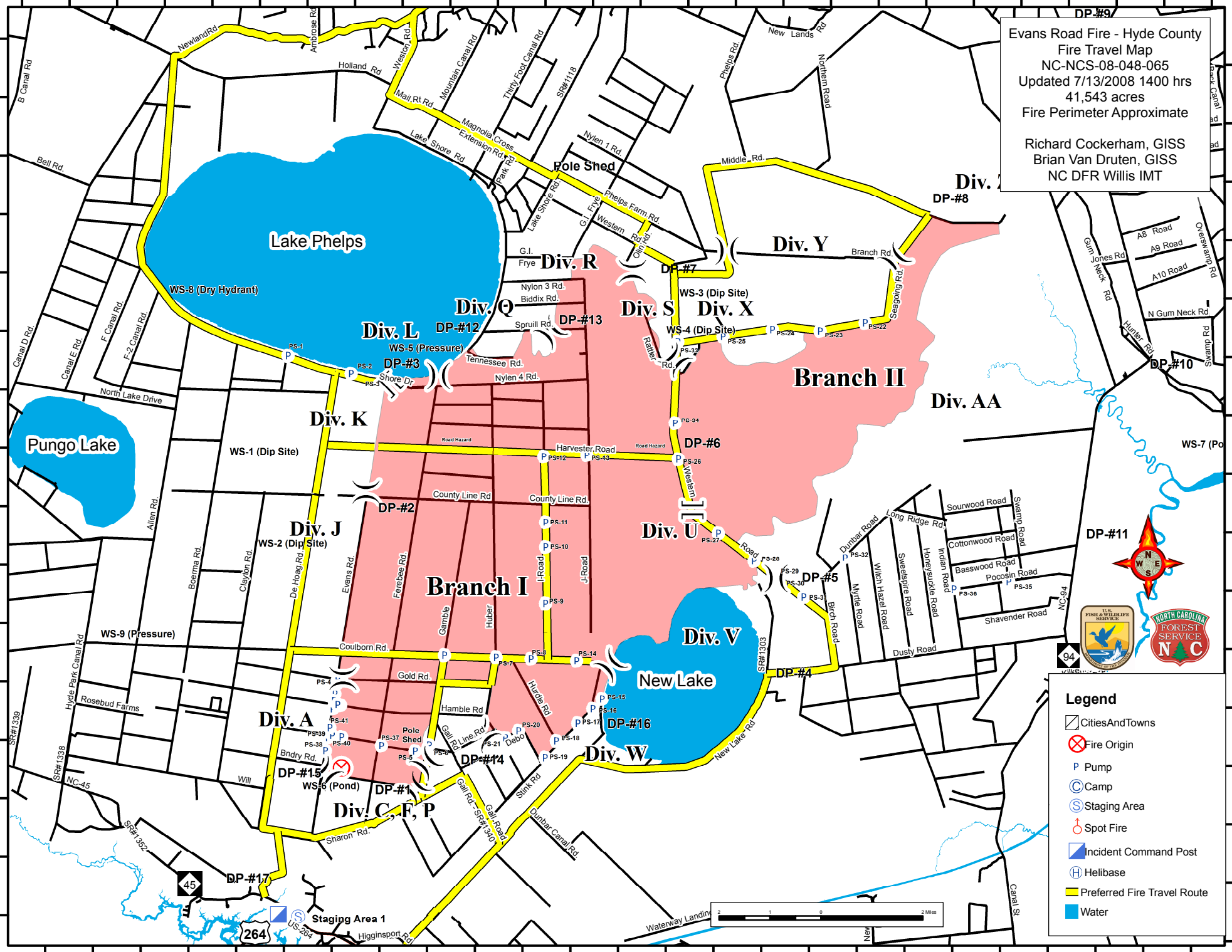


76°34'W 76°33'W 76°32'W 76°31'W 76°30'W 76°29'W 76°28'W 76°27'W 76°26'W 76°25'W 76°24'W 76°23'W 76°22'W 76°21'W 76°20'W 76°19'W 76°18'W 76°17'W 76°16'W 76°15'W 76°14'W 76°13'W 76°12'W 76°11'W 76°10'W 76°9'W



Evans Road Fire - Hyde County
Fire Travel Map
NC-NCS-08-048-065
Updated 7/13/2008 1400 hrs
41,543 acres
Fire Perimeter Approximate

Richard Cockerham, GISS
Brian Van Drueten, GISS
NC DFR Willis IMT



Legend

- CitiesAndTowns
- Fire Origin
- Pump
- Camp
- Staging Area
- Spot Fire
- Incident Command Post
- Helibase
- Preferred Fire Travel Route
- Water



76°34'W 76°33'W 76°32'W 76°31'W 76°30'W 76°29'W 76°28'W 76°27'W 76°26'W 76°25'W 76°24'W 76°23'W 76°22'W 76°21'W 76°20'W 76°19'W 76°18'W 76°17'W 76°16'W 76°15'W 76°14'W 76°13'W 76°12'W 76°11'W 76°10'W 76°9'W

35°50'N
35°49'N
35°48'N
35°47'N
35°46'N
35°45'N
35°44'N
35°43'N
35°42'N
35°41'N
35°40'N
35°39'N
35°38'N
35°37'N
35°36'N
35°35'N
35°34'N

35°49'N
35°48'N
35°47'N
35°46'N
35°45'N
35°44'N
35°43'N
35°42'N
35°41'N
35°40'N
35°39'N
35°38'N
35°37'N
35°36'N
35°35'N
35°34'N