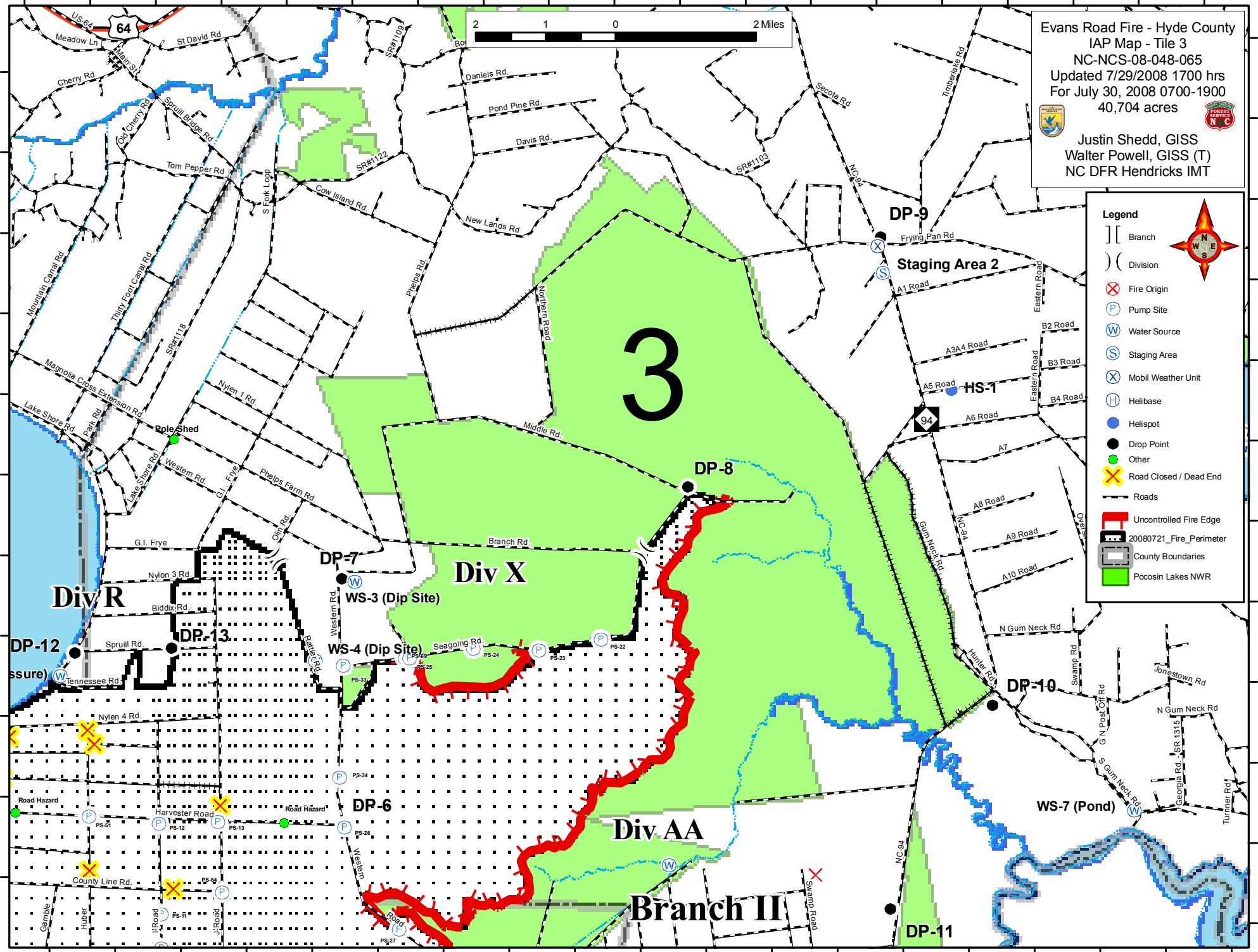


76°25'W 76°24'W 76°23'W 76°22'W 76°21'W 76°20'W 76°19'W 76°18'W 76°17'W 76°16'W 76°15'W 76°14'W 76°13'W 76°12'W 76°11'W 76°10'W 76°9'W 76°8'W 76°7'W



Evans Road Fire - Hyde County
IAP Map - Tile 3
NC-NCS-08-048-065
Updated 7/29/2008 1700 hrs
For July 30, 2008 0700-1900
40,704 acres

Justin Shedd, GISS
Walter Powell, GISS (T)
NC DFR Hendricks IMT

Legend

- Branch
- Division
- Fire Origin
- Pump Site
- Water Source
- Staging Area
- Mobil Weather Unit
- Helibase
- Helispot
- Drop Point
- Other
- Road Closed / Dead End
- Roads
- Uncontrolled Fire Edge
- 20080721_Fire_Perimeter
- County Boundaries
- Pocosin Lakes NWR



35°52'N
35°51'N
35°50'N
35°49'N
35°48'N
35°47'N
35°46'N
35°45'N
35°44'N
35°43'N
35°42'N
35°41'N

35°52'N
35°51'N
35°50'N
35°49'N
35°48'N
35°47'N
35°46'N
35°45'N
35°44'N
35°43'N
35°42'N
35°41'N

76°25'W 76°24'W 76°23'W 76°22'W 76°21'W 76°20'W 76°19'W 76°18'W 76°17'W 76°16'W 76°15'W 76°14'W 76°13'W 76°12'W 76°11'W 76°10'W 76°9'W 76°8'W 76°7'W