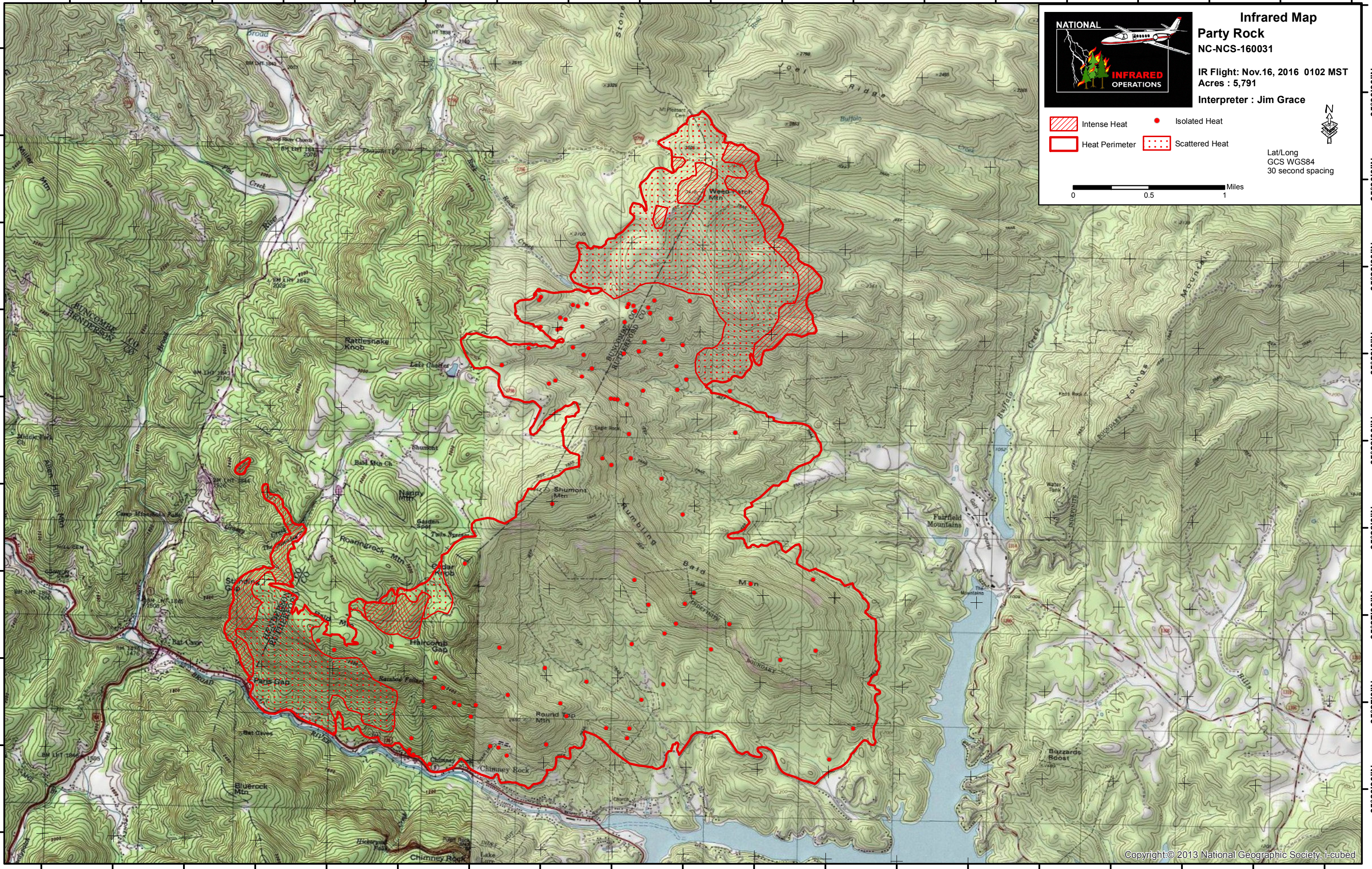


82°18'0"W 82°17'30"W 82°17'0"W 82°16'30"W 82°16'0"W 82°15'30"W 82°15'0"W 82°14'30"W 82°14'0"W 82°13'30"W 82°13'0"W 82°12'30"W 82°12'0"W 82°11'30"W 82°11'0"W 82°10'30"W 82°10'0"W 82°9'30"W 82°9'0"W

35°30'30"N  
35°30'0"N  
35°29'30"N  
35°29'0"N  
35°28'30"N  
35°28'0"N  
35°27'30"N  
35°27'0"N  
35°26'30"N  
35°26'0"N



**NATIONAL INFRARED OPERATIONS**

**Infrared Map**  
**Party Rock**  
 NC-NCS-160031

IR Flight: Nov.16, 2016 0102 MST  
 Acres : 5,791  
 Interpreter : Jim Grace

Intense Heat     Isolated Heat  
 Heat Perimeter     Scattered Heat

Lat/Long  
 GCS WGS84  
 30 second spacing

0 0.5 1 Miles

82°18'0"W 82°17'30"W 82°17'0"W 82°16'30"W 82°16'0"W 82°15'30"W 82°15'0"W 82°14'30"W 82°14'0"W 82°13'30"W 82°13'0"W 82°12'30"W 82°12'0"W 82°11'30"W 82°11'0"W 82°10'30"W 82°10'0"W 82°9'30"W 82°9'0"W