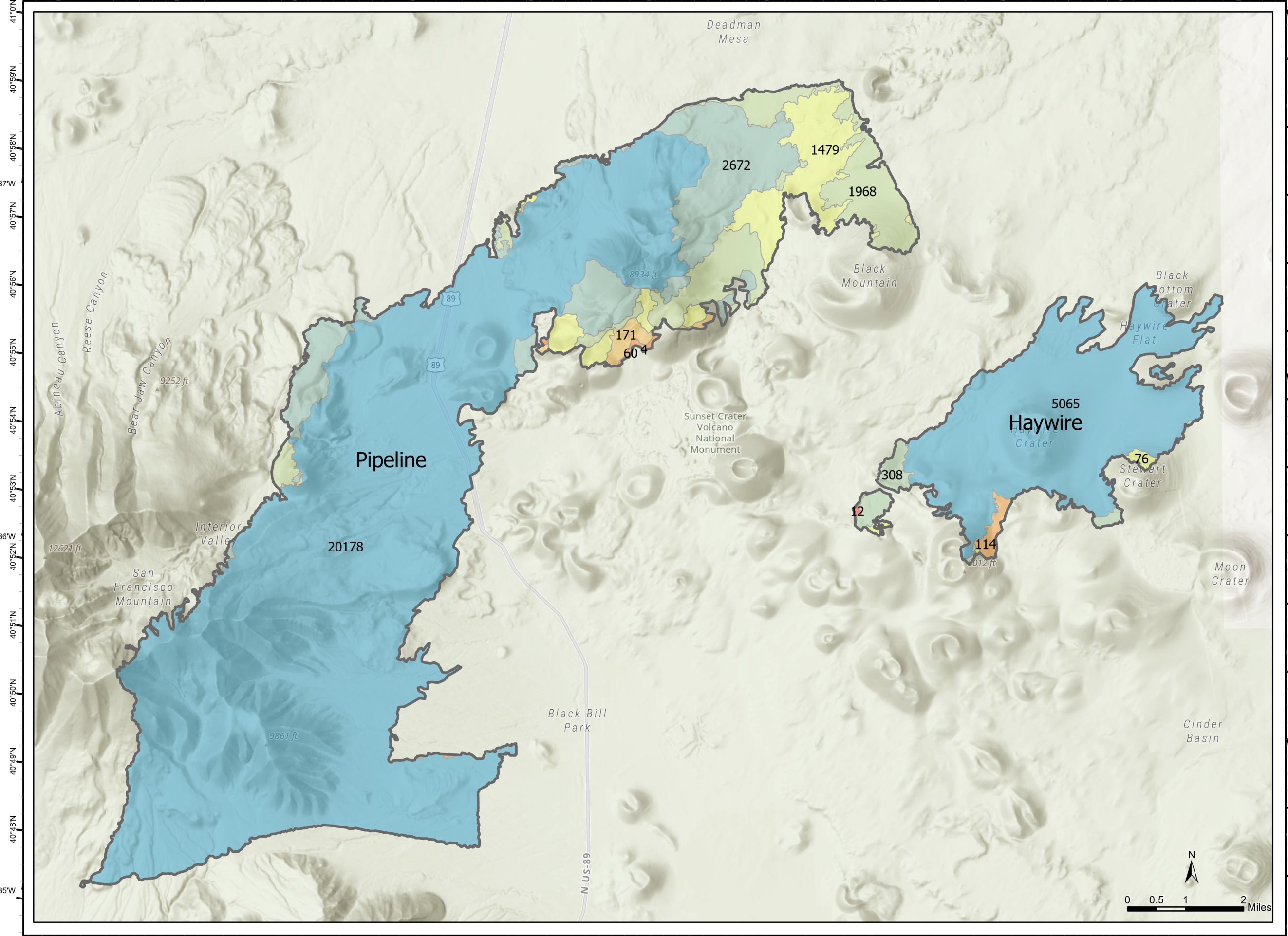


123°37'W 123°36'W 123°35'W 123°34'W 123°33'W 123°32'W 123°31'W 123°30'W 123°29'W 123°28'W 123°27'W 123°26'W 123°25'W 123°24'W 123°23'W 123°22'W 123°21'W 123°20'W 123°19'W 123°18'W 123°17'W 123°16'W 123°15'W 123°14'W



41°0'N 40°59'N 40°58'N 40°57'N 40°56'N 40°55'N 40°54'N 40°53'N 40°52'N 40°51'N 40°50'N 40°49'N 40°48'N 40°47'N 40°46'N 40°45'N 40°44'N 40°43'N 40°42'N 40°41'N 40°40'N 40°39'N 40°38'N 40°37'N 40°36'N 40°35'N 40°34'N 40°33'N 40°32'N 40°31'N 40°30'N 40°29'N 40°28'N 40°27'N 40°26'N 40°25'N 40°24'N 40°23'N 40°22'N 40°21'N 40°20'N 40°19'N 40°18'N 40°17'N 40°16'N 40°15'N 40°14'N 40°13'N 40°12'N 40°11'N 40°10'N 40°9'N 40°8'N 40°7'N 40°6'N 40°5'N 40°4'N 40°3'N 40°2'N 40°1'N 40°0'N 123°13'W 123°12'W 123°11'W 123°10'W 123°9'W 123°8'W 123°7'W 123°6'W 123°5'W 123°4'W 123°3'W 123°2'W 123°1'W 123°0'W

Pipeline Haywire

AZ-COF-000529
AZ-COF-000536
Progression
June 26, 2022
26,532 Acres
5,575 Acres

- Haywire**
- 06/15, 5065ac
 - 06/16, 308ac
 - 06/17, 76ac
 - 06/18, 114ac
 - 06/19, 12ac
- Pipeline**
- 06/13, 20178ac
 - 06/15, 2672ac
 - 06/16, 1968ac
 - 06/17, 1479ac
 - 06/18, 171ac
 - 06/19, 60ac
 - 06/20, 4ac

