

111°47.5'W 111°46.5'W 111°45.5'W 111°44.5'W 111°43.5'W 111°42.5'W 111°41.5'W 111°40.5'W 111°39.5'W 111°38.5'W 111°37.5'W 111°36.5'W

34°4'N 34°3.5'N 34°3'N 34°2.5'N 34°2'N 34°1.5'N 34°1'N 34°0.5'N 34°0'N 33°59.5'N 33°59'N 33°58.5'N 33°58'N 33°57.5'N 33°57'N 33°56.5'N 33°56'N 33°55.5'N 33°55'N 33°54.5'N 33°54'N 33°53.5'N 33°53'N 33°52.5'N 33°52'N

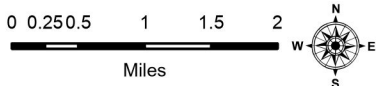
34°4'N 34°3.5'N 34°3'N 34°2.5'N 34°2'N 34°1.5'N 34°1'N 34°0.5'N 34°0'N 33°59.5'N 33°59'N 33°58.5'N 33°58'N 33°57.5'N 33°57'N 33°56.5'N 33°56'N 33°55.5'N 33°55'N 33°54.5'N 33°54'N 33°53.5'N 33°53'N 33°52.5'N 33°52'N

PIO

Horse

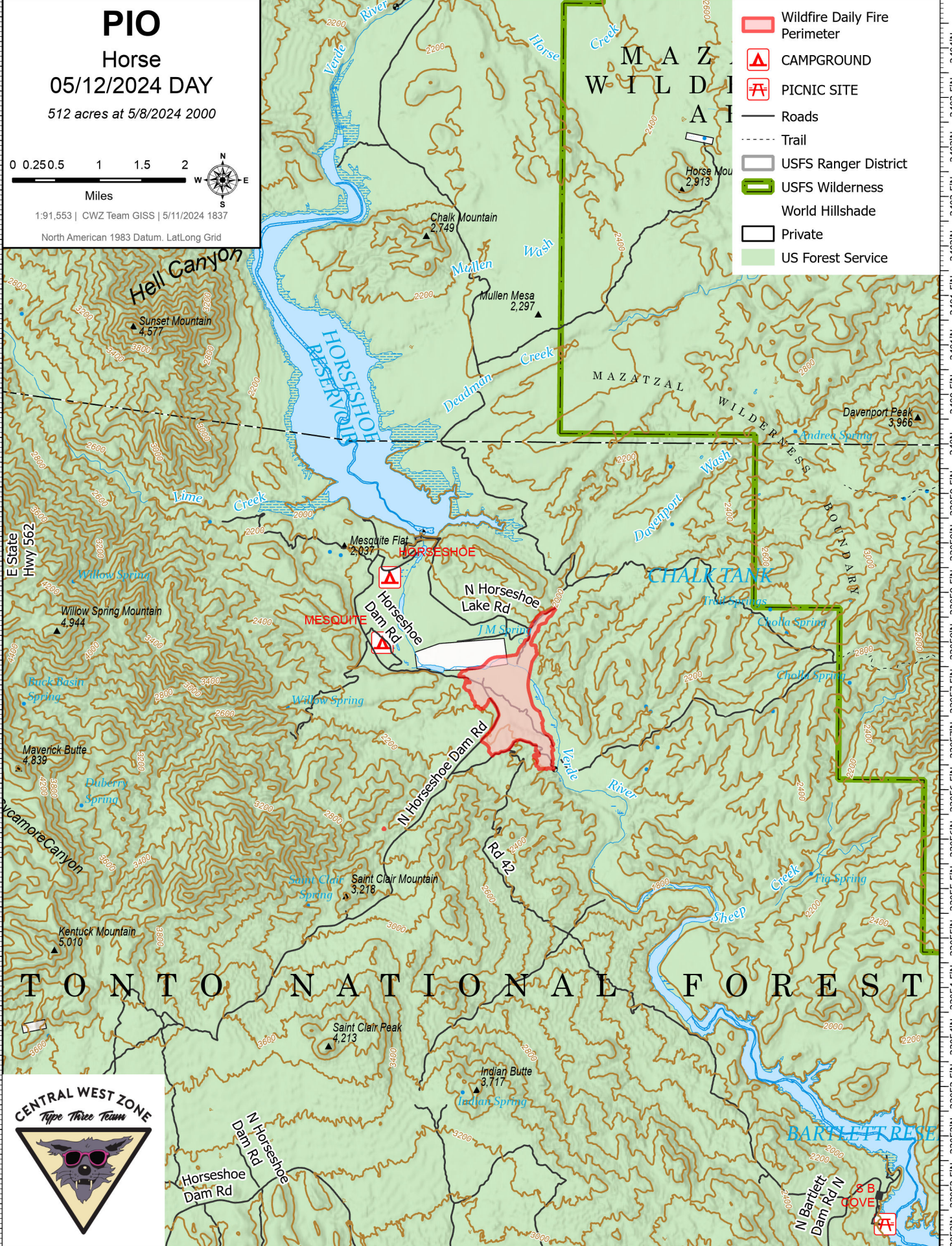
05/12/2024 DAY

512 acres at 5/8/2024 2000



1:91,553 | CWZ Team GISS | 5/11/2024 1837
 North American 1983 Datum, Lat/Long Grid

- Wildfire Daily Fire Perimeter
- CAMPGROUND
- PICNIC SITE
- Roads
- Trail
- USFS Ranger District
- USFS Wilderness
- World Hillshade
- Private
- US Forest Service



CENTRAL WEST ZONE
Type Three Team



111°47.5'W 111°46.5'W 111°45.5'W 111°44.5'W 111°43.5'W 111°42.5'W 111°41.5'W 111°40.5'W 111°39.5'W 111°38.5'W 111°37.5'W 111°36.5'W